

令和4年  
病院概要



名古屋市立大学医学部附属  
東部医療センター

# 目 次

	頁
<b>〔Ⅰ〕 概 要 編</b>	
1 理念・基本方針 .....	1
2 患者さんの権利等 .....	2
3 沿革 .....	3
4 施設	
(1) 概 要 .....	5
(2) 病 床 数 ① 病 棟 別 .....	6
② 診 療 科 別 .....	6
5 組織	
(1) 機 構 図 .....	7
(2) 職 員 名 簿 .....	8
6 職員	
(1) 職 員 定 員 現 員 表 .....	10
(2) 職 種 別 部 門 別 現 員 表 .....	11
(3) 診 療 科 等 医 師 数 .....	12
(4) 看 護 師 定 員 配 置 表 .....	13
(5) 看 護 師 採 用 ・ 退 職 状 況 .....	14
7 経理	
(1) 予 算 .....	15
(2) 決 算 .....	16
(3) 診 療 収 入 .....	17
(4) 医 薬 材 料 費 .....	22
<b>〔Ⅱ〕 統 計 編</b>	
1 患者統計	
(1) 診 療 科 別 入 院 患 者 数 .....	23
(2) 病 棟 別 入 院 患 者 数 .....	24
(3) 診 療 科 別 外 来 患 者 数 .....	25
(4) 患 者 診 療 圏 .....	26
(5) 紹 介 率 ・ 逆 紹 介 率 .....	27
(6) 院 外 処 方 箋 発 行 率 .....	27
2 部門別・業務別統計	
(1) 中 央 検 査 科 .....	28
(2) 中 央 手 術 部 .....	30
(3) リハビリテーション技術科 .....	31
(4) 中 央 放 射 線 部 .....	32
(5) 集 中 治 療 セ ン タ ー .....	34
(6) 分 娩 業 務 .....	35
(7) 人 工 透 析 業 務 .....	36
(8) 内 視 鏡 セ ン タ ー .....	38

(9) 病 理 診 断 科	39
(10) 救 命 救 急 セ ン タ ー	40
(11) 化 学 療 法 業 務	41
(12) 緩 和 ケ ア セ ン タ ー	42
(13) 薬 剤 部	43
(14) 輸 血 業 務	48
(15) 臨 床 シ ミ ュ レ ー シ ョ ン	49
(16) 物 品 供 給 業 務	50
(17) 地 域 医 療 連 携 室	51
(18) 医 療 安 全 管 理 室	54
(19) 感 染 症 セ ン タ ー	56
(20) 臨 床 研 究	57
(21) 診 療 情 報 管 理 業 務	58
(22) 栄 養 管 理 科	61
(23) ロ ボ ッ ト 支 援 手 術	62
(24) 医 療 相 談	63
(25) 看 護 保 健 指 導	64
(26) 母 親 学 級	64
(27) 糖 尿 病 教 室	64
(28) セ カ ン ド オ ピ ニ オ ン 外 来	65

### 〔Ⅲ〕 資 料 編

#### 1 法令に基づく指定・承認

(1) 医療法等に基づく指定・承認	66
(2) 健康保険法に基づく施設承認	66

#### 2 稼働病床数の推移

(1) 診療科別	70
(2) 病棟別	71

#### 3 慣行料金表

名古屋市立大学医学部附属 東部医療センター配置図	73
--------------------------	----

# 〔 I 〕 概 要 編



# 1 理念・基本方針

## (1) 理念

安全かつ高度な医療を提供し、市民のいのちと健康を守るとともに優れた医療人を育成します

## (2) 基本方針

- ・心臓血管・脳血管疾患などに対する高度・専門医療の充実に努めます
- ・救命救急センター・災害拠点病院としての機能を果たします
- ・第二種感染症指定医療機関としての機能を果たします
- ・地域の医療機関と連携し、地域医療の発展に貢献します
- ・医学教育を充実し、優れた医療人を育成するとともに、医学の発展に寄与する研究及び情報発信を行います

## 2 患者さんの権利等

### (1) 患者さんの権利

- ① 個人の尊厳が守られる権利
- ② 医療行為を自由に選択し、決定する権利
- ③ 平等で良質な医療を受ける権利
- ④ 十分な説明を受ける権利
- ⑤ プライバシーが保障される権利
- ⑥ 診療記録の開示を求める権利
- ⑦ セカンドオピニオンを受ける権利
- ⑧ 要望を提案する権利

### (2) 患者さんの責務とお願い

- ① ご自身の健康に関する情報を提供する責務
- ② 他の患者さんへの医療に支障を与えない責務
- ③ 医療提供者と協力する責務
- ④ 病院の規則・指示・助言を守る責務

### 3 沿 革

- 明治 23 年 03 月 伝染病隔離病舎を愛知県から引き継ぎ
- 明治 34 年 07 月 避病院として開設（伝染病床 100 床）
- 明治 38 年 04 月 名古屋市伝染病院と改称
- 大正 07 年 02 月 名古屋市立城東病院と改称
- 昭和 03 年 03 月 単独伝染病院として病床数 208 床となる
- 昭和 32 年 06 月 近代的総合病院をめざし、現在地に移転改築（伝染病床 250 床）  
名古屋市立東市民病院と改称
- 昭和 37 年 10 月 外来診療棟の一部と一般病床 100 床を増床  
内科、外科、小児科、耳鼻咽喉科、皮膚泌尿器科及び放射線科を開設
- 昭和 38 年 05 月 産婦人科、整形外科、眼科及び歯科を増設  
診療科 10 科、伝染病床数 250 床、一般病床数 250 床、合計 500 床の総合病院となる
- 昭和 39 年 08 月 救急告示病院となる
- 昭和 42 年 03 月 中央手術棟の西 3 階病棟を増築し、一般病床数 277 床となる
- 昭和 43 年 10 月 放射線治療棟竣工
- 昭和 46 年 11 月 脳神経外科を増設
- 昭和 47 年 03 月 医師臨床研修病院の指定を受ける
- 昭和 53 年 03 月 院内保育所竣工  
伝染病棟の一部を感染症病棟に改修
- 昭和 55 年 03 月 救急診療棟を増築し、ICU（2 床）・CCU（2 床）を整備  
06 月 救急診療棟（19 床）開棟 理学診療科を増設  
12 月 麻酔科を増設
- 昭和 58 年 03 月 南 1 階病棟拡張のため一部増築、288 床となる
- 昭和 60 年 05 月 精神科を増設
- 平成 03 年 06 月 東病棟増築工事が完成し、538 床となる  
脳血管センター開設
- 平成 04 年 03 月 MRI 棟・手術棟増築
- 平成 08 年 08 月 愛知県から HIV 拠点病院の指定を受ける  
05 月 診療予約システムの開始  
09 月 中央カルテ管理システムの導入
- 平成 09 年 01 月 歯科口腔外科を増設
- 平成 09 年 04 月 歯科臨床研修病院の指定を受ける
- 平成 11 年 04 月 第二種感染症指定医療機関の指定を受ける
- 平成 12 年 04 月 一般病床数 488 床、感染症病床数 10 床となる  
06 月 内科の全日二次救急医療を開始
- 平成 15 年 10 月 管理型臨床研修病院の指定を受ける  
12 月 名古屋市が「市立病院整備基本計画」を策定
- 平成 16 年 09 月 耐震改修工事完了  
病院機能評価の認定を受ける
- 平成 18 年 03 月 名古屋市が「名古屋市立病院中期経営プラン」を策定
- 平成 18 年 08 月 脳卒中ケアユニット（SCU）を新設
- 平成 19 年 03 月 病院情報システム（電子カルテ）稼動  
愛知県から災害拠点病院の指定を受ける



- 平成 20 年 04 月 名古屋市立 5 病院が地方公営企業法の一部適用から全部適用へ移行  
名古屋市病院局設置  
名古屋市立東部医療センター東市民病院に改称  
臨床研修センター設置  
心臓疾患センター設置
- 平成 21 年 03 月 名古屋市病院局が「名古屋市立病院改革プラン」
- 04 月 DPC 対象病院となる  
心臓血管外科を増設 心臓疾患センターを心臓血管センターに改称  
診療科 24 科、許可病床数一般 488 床、感染症 10 床、合計 498 床
- 07 月 心臓血管外科による手術開始
- 11 月 病院機能評価 (Ver. 5) の認定を受ける
- 平成 22 年 04 月 毎週土曜日の外科系二次救急開始
- 12 月 CPA (心肺停止) 患者の受け入れ開始
- 平成 23 年 05 月 名古屋市立東部医療センターに改称  
名古屋市病院局が「新名古屋市立病院改革プラン」を策定
- 平成 24 年 04 月 腎臓内科を開設
- 平成 25 年 01 月 救急・外来棟建設工事着工
- 03 月 地域医療支援病院の承認を受ける
- 04 月 臨床研修評価認定取得
- 平成 26 年 03 月 名古屋市病院局が「名古屋市立病院改革推進プラン(H26-28)」を策定
- 07 月 救急科を開設
- 11 月 病院機能評価 (3rd G:Ver. 1.0) の認定を受ける
- 平成 27 年 03 月 救急・外来棟開棟
- 平成 29 年 01 月 新病棟建設工事着工
- 03 月 名古屋市病院局が「名古屋市立病院改革推進プラン(H29-32)」を策定
- 平成 30 年 02 月 救命救急センターの指定を受ける
- 令和 元年 09 月 病院機能評価 (3rd G:Ver. 2.0) の認定を受ける
- 令和 02 年 01 月 入院・診療棟開棟
- 令和 03 年 04 月 名古屋市立大学の附属病院となる。  
名古屋市立大学医学部附属東部医療センターに改称



(2) 病床数（令和4年4月1日現在）

①病棟別病床数〔17病棟〕

（単位：床）

病 棟		病床数
3階東	内・心外	38
3階西	内・心外	44
4階西	整	44
5階東（SCU含）	内・脳・眼	36（4）
5階西	内	44
6階東	産・泌・乳	36
6階西	泌・耳・皮・歯	44
7階東	内	44
7階西	内・外	44
8階東	内	44
8階西	内・小・外	38
救急病棟	救急	16
I C U		6
C C U	内・心外	4
H C U		6
小 計		488
5北	感染	22
8階西	感染	10
合 計		520

②診療科別病床数

（単位：床）

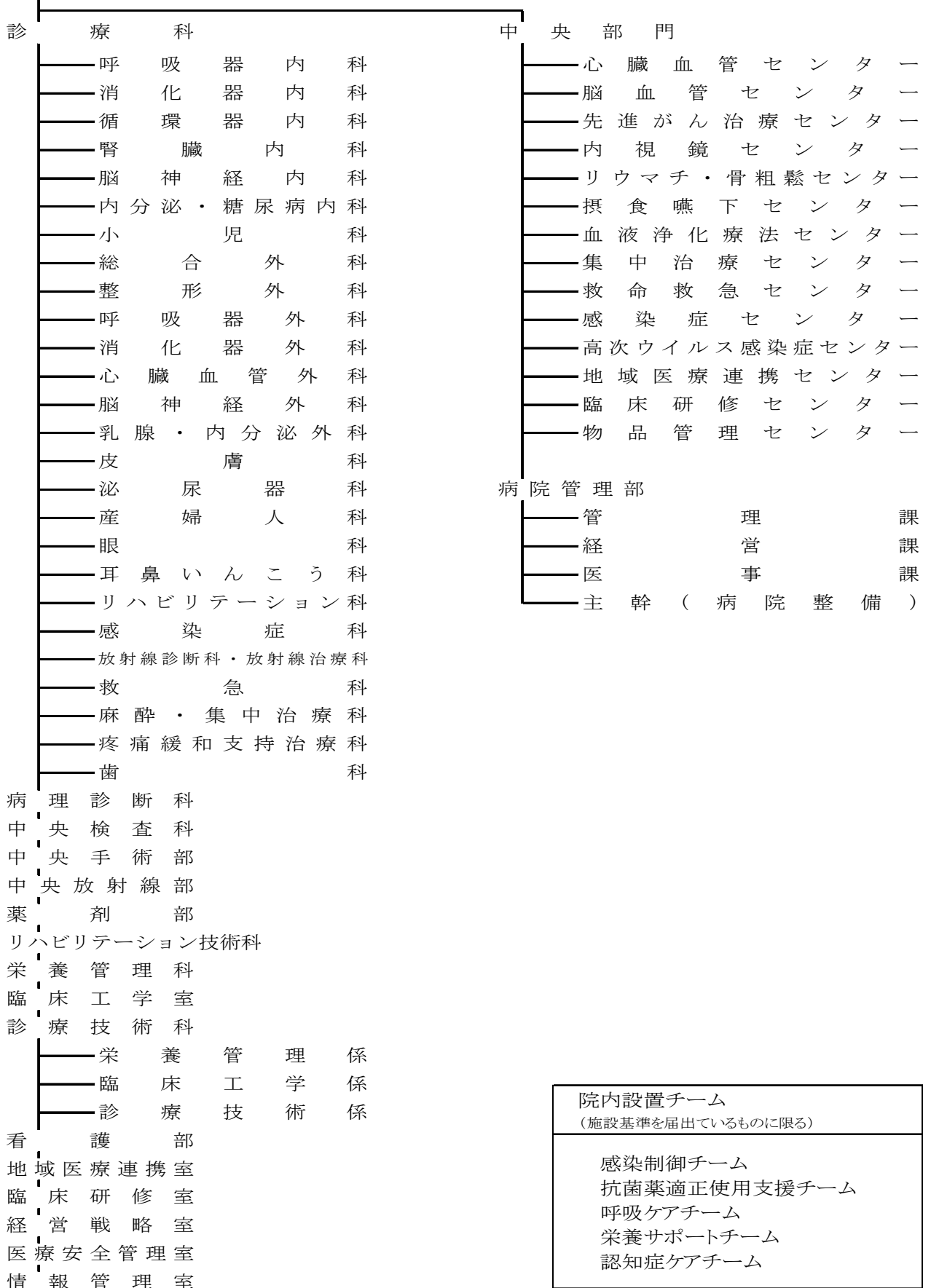
診 療 科	病床数	診 療 科	病床数	診 療 科	病床数
内 科	246	脳 神 経 外 科	35	耳 鼻 い ん こ う 科	14
小 児 科	5	皮 膚 科	10	歯 科	1
外 科	40	泌 尿 器 科	33	感 染 症 科	32
整 形 外 科	58	産 婦 人 科	23		
心 臓 血 管 外 科	15	眼 科	8		
※ 臓器別病床の分けはなし				合 計	520

# 5 組 織

## (1) 機構図

(令和4年4月1日現在)

名古屋市立大学医学部附属東部医療センター





地域医療連携室長(兼)前田浩義 経営戦略室長(兼)山下純世 医療安全管理室長(兼)木村昌弘	主幹(地域医療連携担当)	桂田 久子	主査(地域医療連携担当)	後藤 直美
情報管理室長(兼)伊藤 恵介	副室長(兼)主幹(医療安全担当)	山下 純世 水野幸太郎 瀬野万知代	主査(医療安全担当) 主査(緑市民病院大学病院化に係る調整)	小塚 亜矢 間瀬 有里
[薬剤部門]				
薬剤部長(欠員)	主幹(緑市民病院大学病院化に係る調整)	寛 幸雄	主査(薬務) 主査(病棟・DI) 主査(調剤)	増田 賢一 丹村 貴之 工藤 正治
[看護部門]				
看護部長(兼)後藤るり子	副看護部長	日紫喜真由美 青木美千代 丹羽 仁美	看護師長(3西) " (3東) " (4西) " (5西) " (5東) " (5北) " (6西) 助産師長(6東) 看護師長(7西) " (7東) " (8西) " (8東) " (集中治療) " (救急) " (中手) " (外来) " (教育)	永田 香世 平 愛 吉住 拓郎 森田 麗 山田 幸弘 須貝 浩子 鳴神 美紀 成瀬 由実 浅野 智恵 高木 秀一 前川 好 林 華世 時田 美徳 野田 由孝 滝川 佐友里 平下 充正 小久保富樹子
[管理部門]				
病院管理部長 作田 宏幸	管理課長	和久井 等	庶務係長 施設管理係長 主査(病院整備) 経営係長 主査(企画広報) 主査(経営戦略) 医事係長 主査(保険・診療情報) 情報システム係長	山下 大器 田口 幸喜 落合 邦彦 服部 岳理 萩野 琢哉 (欠員) 加藤 秀和 小鹿 照陽 嶋崎 圭一
	主幹(病院整備) 経営課長	渡邊 仁史 釜本 英樹		
	医事課長	石原 禎人		

## 6 職 員

### (1) 職員定員現員表（病院費）

令和4年4月1日現在

区 分		定 員	現 員	区 分		定 員	現 員	区 分		定 員	現 員		
病院管理部		38	38	中央放射線部		33	33	医療安全管理室		3	2		
病院管理部	管理部長	1	1	技師長	1	1	主任幹事	1	1				
	管理課	16	18		係長	2		2	主任査査	1	1		
	課長	1	1		診療放射線技師	30		30	主任主事	1	0		
	主任幹事	1	1	薬剂部		31	29	合計		755	797		
	係長	2	2	副薬剂部長	1	0							
	主任査査	1	1	主任幹事	1	1							
	主任主事	9	8	主任査査	3	3							
	技師	1	3	薬剂師	26	25							
	技術主事	1	2	リハビリテーション技術科		23	23						
	経営課		10	9	技師長	1	1						
	課長	1	1	係長	1	1							
		係長	1	1	主任査査	1	1						
		主任査査	2	1	理学療法士	12	12						
	主任主事	6	6	作業療法士	5	5							
主任主事		6	6	言語聴覚士	3	3							
医事課		11	10	診療技術科		26	25						
課長	1	1	技師長	0	0								
	係長	2		2	係長	2	2						
	主任査査	1		1	主任査査	1	1						
	主任主事	7		6	臨床工学技士	17	17						
地域医療連携室		14	14	管理栄養士	4	4							
主任幹事	1	1	視能訓練士	1	0								
	主任査査	1		1	技術主事	1	1						
	主任主事	5		5	看護部		460	499					
	看護師	6		6	看護部長	1	1						
技術主事	1	1	副看護部長	3	3								
	技術主事	1	1	助産師長	1	1							
診療科		100	106	看護師長	16	16							
教員	100	78	主任査査	3	3								
	医師	28		28	助産師	17	18						
中央検査科		26	27	看護師	419	457							
技師長	1	1	経営戦略室		1	1							
	主任幹事	1	1	主任主事	1	1							
	係長	1	1										
	主任査査	1	1										
臨床検査技師		22	23										

(2) 職種別部門別現員表

令和4年4月1日現在

部門別 職種別		病 院 管 理 部	診 療 科	中 央 検 査 科	中 央 放 射 線 部	薬 劑 部	リ ハ ビ リ テ ー シ ョ ン 技 術 科	診 療 技 術 科	病 理 診 断 科	看 護 部	地 域 医 療 連 携 室	医 療 安 全 管 理 室	経 営 戦 略 室	臨 床 研 修 セ ン タ ー	合 計
教 員 (東部医療センター費)			76			1			1						78
医 師 ・ 歯 科 医 師			27	1											28
薬 劑 師						29									29
看 護 師										478	8	2			488
助 産 師										21					21
理 学 療 法 士							14								14
作 業 療 法 士							6								6
言 語 聴 覚 士							3								3
視 能 訓 練 士															
診 療 放 射 線 技 師					33										33
臨 床 検 査 技 師				27											27
歯 科 衛 生 士															
管 理 栄 養 士								5							5
臨 床 工 学 技 士								19							19
臨 床 心 理 士															
事 務 職 員		32									5		1		38
技 師		4													4
技 術 主 事		2						1			1				4
小 計		38	103	28	33	30	23	25	1	499	14	2	1		797
嘱 託 医 員	臨 床 研 究 医														
	シニアレジデント		31												31
	臨 床 研 修 医													22	22
	臨 床 研 究 歯 科 医														
	歯科シニアレジデント		1												1
臨 床 研 修 歯 科 医															
小 計		32											22	54	
合 計		38	135	28	33	30	23	25	1	499	14	2	1	22	851



(3) 診療科等医師数

令和4年4月1日現在

診療科等	区分	東部医療センター費教員		医事職		合計		シニア レジデント 現員	臨床 研修医 現員	合計 現員
		定員	現員	定員	現員	定員	現員			
内 科	消化器・代謝内科学		6			0	18	12		12
	呼吸器・免疫アレルギー内科学		2			0	2			
	循環器内科学		9			0	9			
	地域医療教育学				12	0	0			
	血液・腫瘍内科学					0	0			
	腎臓内科学		1			0	1			
外 科	神経内科学		5			0	5			
	消化器外科学		8			0	9	1		1
	腫瘍・免疫外科学		1		1	0	1			
心臓血管外科			3		1	0	4	1		1
脳神経外科			3		1	0	4	1		1
乳腺・内分泌外科						0	0			
小児外科						0	0			
整形外科			6			0	6	4		4
形成外科						0	0			
精神科						0	0			
小児科			4			0	4	1		1
皮膚科			1		1	0	2	1		1
泌尿器科			3			0	3	1		1
産科婦人科			2		3	0	5			
眼 科			3		1	0	4			
耳鼻いんこう科			3			0	3	1		1
リハビリテーション科			1		1	0	2			
放射線科			5		3	0	8	2		2
病理診断科			1				1			
救急科			5			0	5	2		2
麻酔・集中治療科			4		1	0	5	4		4
歯 科					1	0	1	1		1
疼痛緩和支援治療科					1		1			
小児泌尿器科						0	0			
中央検査科					1	0	1			
中央手術部						0	0			
中央放射線部						0	0			
薬剤部										
リハビリテーション技術科						0	0			
栄養管理科										
臨床工学室										
診療技術科						0	0			
地域医療連携室						0	0			
臨床研修室						0	0			
経営戦略室						0	0			
医療安全管理室						0	0			
情報管理室						0	0			
心臓血管センター						0	0			
脳血管センター										
先進がん治療センター										
内視鏡センター						0	0			
リウマチ・骨粗鬆症センター						0	0			
摂食嚥下センター						0	0			
血液浄化療法センター						0	0			
集中治療センター						0	0			
救命救急センター						0	0			
感染症センター			1				1			
高次ウイルス感染症センター							0			
地域医療連携センター						0	0			
臨床研修センター							0		22	
物品管理センター						0	0			
合 計		0	77	0	28	0	105	32	22	32

(注) 臨床研究(研修)医合計には臨床研究(研修)歯科医合計を含む。  
シニアレジデント合計には歯科シニアレジデント合計を含む。

(4) 看護師定員配置表

(令和4年度)

部 門	定員			部 門	定員				
	師長	看護職	夜勤体制		師長	看護職	夜勤体制		
病 棟	3階東(38)	1	23	3 : 3	外 来	1	22	1 : 1	
	3階西(44)	1	23	3 : 3	中 央 部 門	N I C U			
	4階西(44)	1	23	3 : 3		G C U			
	5階東(36)	1	31	4 : 4		中央手術部	1	37	3 : 0
	5階西(44)	1	23	3 : 3		ICU・CCU・HCU	2	53	7 : 7
	6階東(36)	1	23	3 : 3		救命救急センター 救急病棟	1	20	4 : 4
	6階西(44)	1	23	3 : 3		救命救急センター 外来		14	3 : 3
	7階東(44)	1	23	3 : 3		救命救急センター 検査		20	
	7階西(44)	1	23	3 : 3		リハビリテーション部		0	
	8階東(44)	1	23	3 : 3		人工透析部		1	
	8階西(48)	1	23	3 : 3		化学療法部		3	
	救 急(16)					褥瘡対策		0	
	集中治療センター(16)					緩和ケア部		0	
						キャリア支援		0	
						地域医療連携センター (患者サポートセンター)	1	7	
				看護事務室		5	0		
				産休		9			
				小 計	11	186	14 : 11		
				合 計	22	447	48 : 45		
小 計	11	261	34 : 34						

(注) 看護師には助産師・准看護師を含む。  
 病棟部門括弧内は病床数を示す。  
 看護師の括弧内は内数を示す。  
 看護事務室の師長欄は看護部長・副看護部長を示し、看護師には産休代替要員等を含む。

(5) 令和3年度 看護師採用・退職状況

(単位:人)

区分		年月										合計		
		3年 4月	5	6	7	8	9	10	11	12	4年 1月		2	3
採用者数	看護師	53		1		1	3				1	4	1	64
	助産師	5												5
	合計	58	0	1	0	1	3	0	0	0	1	4	1	69
退職者数	看護師	3	1	2	1	5		1		6	2	2	26	49
	助産師			1	1								1	3
	合計	3	1	3	2	5	0	1	0	6	2	2	27	52

## 7 経 理

### (1) 予算

#### 予算表

(単位:千円)

区分	年度	3	対前年度比
病院収入		19,408,313	—
運営費交付金		1,350,001	—
自己収入		14,850,312	—
診療収入		14,456,972	—
雑収入		393,340	—
外部研究資金等		242,000	—
施設整備費補助金等		406,000	—
長期借入金収入		2,560,000	—
目的積立金取崩		0	—
病院支出		19,347,266	—
業務費		15,950,737	—
教育研究費		54,026	—
診療経費		7,146,905	—
人件費		8,749,806	—
一般管理費		187,232	—
外部研究資金等		242,000	—
施設整備費		2,967,297	—
長期借入金償還金		0	—

## (2) 決算

## 決算表

(単位:千円)

区分	年度	3	対前年度比
病院収入		21,586,810	—
運営費交付金		1,350,496	—
自己収入		17,281,117	—
診療収入		13,559,743	—
雑収入		3,721,374	—
受託研究収入等		9,196	—
施設整備費補助金		406,000	—
長期借入金収入		2,540,000	—
目的積立金取崩		0	—
病院支出		17,521,730	—
業務費		14,369,197	—
教育研究費		55,530	—
診療経費		6,638,998	—
人件費		7,674,670	—
一般管理費		165,087	—
受託研究費等		40,747	—
施設整備費		2,946,699	—
長期借入金償還金		0	—
収支差		4,065,079	—
損益		3,251,075	—

### (3) 診療収入

#### 令和3年度 診療収入

区分 月	入院					外来	
	診療に伴う収入		慣行料金	計	患者数	診療に伴う収入	
	患者負担	保険者				患者負担	保険者
4	69,341,935	857,360,790	25,122,280	951,825,005	11,843	33,485,287	199,364,048
5	61,236,567	652,821,222	24,193,340	738,251,129	12,417	31,734,241	200,131,639
6	47,778,362	789,994,186	22,420,830	860,193,378	11,405	33,040,448	189,189,762
7	63,681,064	689,725,662	24,374,070	777,780,796	12,001	37,356,970	206,643,500
8	69,731,186	882,878,084	28,536,700	981,145,970	12,877	35,331,817	195,419,843
9	62,048,750	712,669,076	23,027,620	797,745,446	11,210	33,296,656	185,808,993
10	54,018,049	1,081,824,748	21,606,500	1,157,449,297	11,067	35,675,408	217,625,822
11	56,706,098	870,887,626	22,291,480	949,885,204	11,976	33,962,951	201,591,269
12	59,058,415	706,045,131	23,772,760	788,876,306	11,387	33,008,714	191,258,725
1	51,910,966	617,803,296	20,585,950	690,300,212	10,340	33,360,826	187,186,782
2	71,073,029	899,320,939	23,534,630	993,928,598	12,150	29,887,443	179,514,998
3	69,360,381	977,523,756	26,743,100	1,073,627,237	13,553	35,618,796	197,516,185
合計	735,944,802	9,738,854,516	286,209,260	10,761,008,578	142,226	405,759,557	2,351,251,566
一人 一日 当り	5,174.5	68,474.5	2,012.4	75,661.3		1,852.8	10,736.2

(単位：円・人)

区分 月	外 来			合 計					
	慣行料金	計	患者数	診 療 に 伴 う 収 入		慣行料金	計	患者数	
				患 者 負 担	保 険 者				
4	3,447,970	236,297,305	18,106	102,827,222	1,056,724,838	28,570,250	1,188,122,310	29,949	
5	3,173,060	235,038,940	16,925	92,970,808	852,952,861	27,366,400	973,290,069	29,342	
6	3,874,640	226,104,850	18,508	80,818,810	979,183,948	26,295,470	1,086,298,228	29,913	
7	3,740,830	247,741,300	18,540	101,038,034	896,369,162	28,114,900	1,025,522,096	30,541	
8	3,736,370	234,488,030	18,694	105,063,003	1,078,297,927	32,273,070	1,215,634,000	31,571	
9	3,567,090	222,672,739	18,029	95,345,406	898,478,069	26,594,710	1,020,418,185	29,239	
10	3,977,650	257,278,880	19,330	89,693,457	1,299,450,570	25,584,150	1,414,728,177	30,397	
11	3,517,640	239,071,860	19,142	90,669,049	1,072,478,895	25,809,120	1,188,957,064	31,118	
12	3,107,290	227,374,729	18,111	92,067,129	897,303,856	26,880,050	1,016,251,035	29,498	
1	3,160,190	223,707,798	16,641	85,271,792	804,990,078	23,746,140	914,008,010	26,981	
2	2,921,990	212,324,431	16,441	100,960,472	1,078,835,937	26,456,620	1,206,253,029	28,591	
3	3,498,840	236,633,821	20,535	104,979,177	1,175,039,941	30,241,940	1,310,261,058	34,088	
合計	41,723,560	2,798,734,683	219,002	1,141,704,359	12,090,106,082	327,932,820	13,559,743,261	361,228	
一人 一日 当り	190.5	12,779.5		3,160.6	33,469.5	907.8	37,537.9		

令和3年度 診療行為別収入

(単位：円・%)

区 分		入 院	比 率	外 来	比 率	計	比 率
診 療 に 伴 う 収 入	初診料/再診料	10,474,799	0.1	162,663,656	5.9	173,138,456	1.3
	指 導 料	94,273,194	0.9	190,233,767	6.9	284,506,961	2.2
	投 薬 料	31,424,398	0.3	79,953,323	2.9	111,377,721	0.8
	注 射 料	115,222,792	1.1	849,159,426	30.8	964,382,218	7.3
	検 査 料	219,970,786	2.1	736,121,970	26.7	956,092,756	7.2
	画 像 診 断 料	73,323,595	0.7	639,626,581	23.2	712,950,176	5.4
	処 置 料	62,848,796	0.6	26,191,606	1.0	89,040,402	0.7
	手術及び麻酔料	3,393,834,979	32.4	71,682,289	2.6	3,465,517,268	26.2
	入院料	6,075,383,604	58.0	—	—	6,075,383,604	45.9
	理学精神療法	178,071,588	1.7	1,378,506	0.1	179,450,094	1.4
食事療養費	219,970,786	2.1	—	—	219,970,786	1.7	
小 計	10,474,799,318	100.0	2,757,011,123	100.0	13,231,810,441	100.0	
患者1人1日	73,649.0	—	12,589.0	—	—	—	
慣 行 料 金	文 書 料	3,480,940	—	23,899,160	—	27,380,100	—
	分娩介助料等	30,290,000	—	—	—	30,290,000	—
	上級室差額	252,438,320	—	—	—	252,438,320	—
	特別長期入院料	—	—	—	—	0	—
	先進医療	—	—	—	—	0	—
	初診料加算額	—	—	17,824,400	—	17,824,400	—
	再診料加算額	—	—	—	—	0	—
	小 計	286,209,260	—	41,723,560	—	327,932,820	—
患者1人1日	2,012.4	—	190.5	—	—	—	
合 計	10,761,008,578	—	2,798,734,683	—	13,559,743,261	—	
患者1人1日	75,661.3	—	12,779.5	—	—	—	
収入構成比%	79.4		20.6		100.0		

(注)比率について区分ごとに四捨五入しているため、その合計が一致しません。



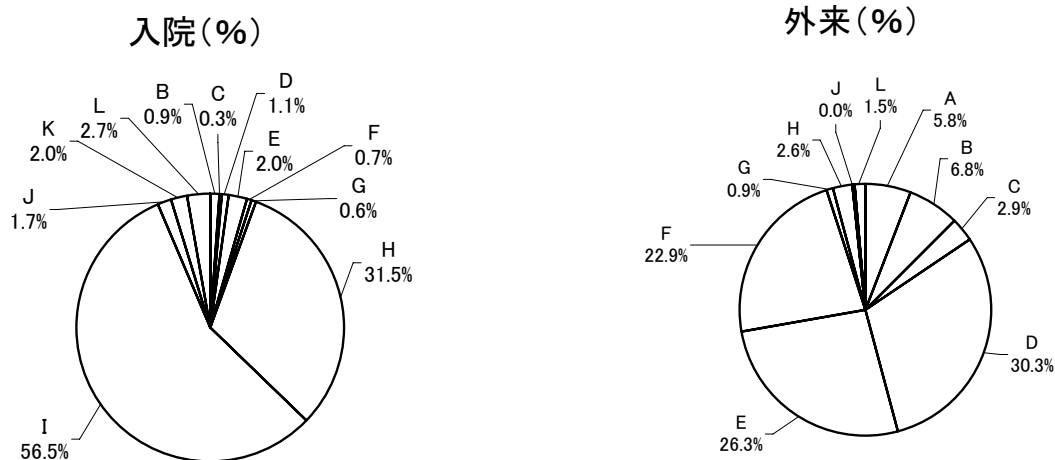
令和3年度 診療行為別1人1日当り医療費

(単位：円)

区 分	入 院	外 来
A 初 診 料 / 再 診 料	73.6	742.7
B 指 導 料	662.8	868.6
C 投 薬 料	220.9	365.1
D 注 射 料	810.1	3,877.4
E 検 査 料	1,546.6	3,361.3
F 画 像 診 断 料	515.5	2,920.6
G 処 置 料	441.9	119.6
H 手 術 及 び 麻 酔 料	23,862.3	327.3
I 入 院 料	42,716.4	—
J 理 学 精 神 療 法 料	1,252.0	6.3
K 食 事 療 養 費	1,546.6	—
小 計	73,649.0	12,589.0
L 慣 行 料 金	2,012.4	190.5
合 計	75,661.3	12,779.5

(注)区分ごとに四捨五入しているため、その合計が一致しません。

1人1日当り医療費



年度別診療収入

(単位:円・人)

区分		年度
		3
入    院	決算額	10,761,008,578
	対前年比	—
	延患者数	142,226
	対前年比	—
	一人当り	75,661
	対前年比	—
外    来	決算額	2,798,734,683
	対前年比	—
	延患者数	219,002
	対前年比	—
	一人当り	12,779
	対前年比	—
合  計	決算額	13,559,743,261
	対前年比	—

#### (4) 医薬材料費

##### 年度別医薬材料費比較

(単位:千円・%)

項目		年度	3	
			金額	構成比
購入額			4,151,153	100.0
内 訳	医薬品		1,373,909	33.1
	試薬		336,145	8.1
	血液		92,643	2.2
	医療ガス		10,061	0.2
	その他		2,338,396	56.3
	医療器材		2,317,121	55.8
	検査材料			0.0
	衛生材料			0.0
	放射医薬		21,275	0.5
	歯科用品			0.0
その他ガス			0.0	
診療収入比率(税抜)			27.8	
棚卸資産処理			△33,028	
棚卸資産処理後の診療収入比率(税抜)			27.6	

注 各構成比は、表章単位未満を四捨五入しているため、その合計が100%にならないことがあります。

# 〔Ⅱ〕 統 計 編



# 1 患者統計

## (1) 令和3年度 診療科別入院患者数

(単位：床・人・%・日)

診療科	病床数	新入院患者数	退院患者数	患者延数	一日平均	稼働率	平均在院日数
内科	246	5,229	4,936	74,019	202.8	82.4	13.6
小児科	5	152	151	790	2.2	43.3	4.2
外科	40	1,043	1,123	14,841	40.7	101.7	12.7
整形外科	58	1,010	1,015	14,681	40.2	69.3	13.5
心臓血管外科	15	244	264	4,175	11.4	76.3	15.4
脳神経外科	35	393	399	7,551	20.7	59.1	18.1
皮膚科	10	196	196	2,809	7.7	77.0	13.3
泌尿器科	33	1,122	1,121	9,275	25.4	77.0	7.3
産婦人科	23	850	853	5,371	14.7	64.0	5.3
眼科	8	408	406	1,184	3.2	40.5	1.9
耳鼻いんこう科	14	286	304	2,841	7.8	55.6	8.6
感染症科	32	297	394	4,326	11.9	37.0	11.4
救急科	0	257	235	350	1.0	—	0.5
歯科	1	3	3	13	0.0	3.6	3.3
合計	520	11,490	11,400	142,226	389.7	74.9	11.4
令和2年度	498	10,184	10,164	129,087	353.7	71.0	11.7
対前年度比	—	112.8	112.2	110.2	110.2	105.5	97.8

## 臓器・疾患別内科入院患者数

(単位：床・人・%・日)

内科	病床数	新入院患者数	退院患者数	患者延数	一日平均	稼働率	平均在院日数
呼吸器内科	臓器別病床を設けていない	781	692	12,881	35.3	—	16.5
消化器内科		2,135	1,995	24,468	67.0		10.9
循環器内科		1,344	1,296	17,780	48.7		12.5
腎臓内科		146	137	2,176	6.0		14.4
脳神経内科		708	730	15,303	41.9		20.3
内分泌・糖尿病内科		115	86	1,411	3.9		13.2
合計		0	5,229	4,936	74,019		202.8

※外科は臓器・疾患別内訳なし

(2) 令和3年度 病棟別入院患者数

(単位：床：人：%)

病棟	年 月 病床	3年										4年			合計	稼働率
		4月	5	6	7	8	9	10	11	12	1月	2	3			
3階東	38	917	957	844	940	986	742	907	991	955	870	1,047	1,130	11,286	81.4	
3階西	44	1,090	1,150	1,008	1,018	1,221	900	1,006	1,065	1,029	981	1,131	1,276	12,875	80.2	
4階西	44	1,145	1,210	1,163	1,198	1,243	1,092	1,128	1,196	1,208	886	993	1,361	13,823	86.1	
5階東	36	837	865	816	918	911	825	775	842	824	701	827	955	10,096	76.8	
5階西	44	1,189	1,161	1,112	1,175	1,258	1,060	1,113	1,190	1,087	985	1,186	1,328	13,844	86.2	
6階東	36	908	867	756	941	932	842	858	902	784	717	878	927	10,312	78.5	
6階西	44	1,163	1,100	1,088	1,124	1,107	978	969	1,040	1,119	960	1,112	1,260	13,020	81.1	
7階東	44	1,201	1,224	1,195	1,267	1,256	1,213	1,223	1,199	1,086	972	1,114	1,331	14,281	88.9	
7階西	44	1,186	1,187	1,127	1,190	1,241	1,134	1,198	1,218	1,149	1,027	1,167	1,229	14,053	87.5	
8階東	44	1,107	1,127	1,122	1,188	1,198	986	1,028	1,117	1,043	1,036	1,104	1,276	13,332	83.0	
8階西	38	185	392	190	147	321	309	198	556	604	271	471	403	4,047	29.2	
救急病棟	16	266	259	271	293	306	274	307	333	239	371	318	360	3,597	61.6	
ICU	6	117	99	102	112	112	106	110	99	87	108	118	146	1,316	60.1	
CCU	4	77	57	30	56	38	50	68	63	62	85	58	62	706	48.4	
HCU	6	41	120	76	91	87	89	96	126	106	94	100	56	1,082	49.4	
5階北病棟	22	144	388	278	159	401	399	60	39	5	203	431	381	2,888	36.0	
感染症	10	270	254	227	184	259	211	23	0	0	73	95	72	1,668	45.7	
合計	520	11,843	12,417	11,405	12,001	12,877	11,210	11,067	11,976	11,387	10,340	12,150	13,553	142,226	74.9	
稼働率		75.9	77.0	73.1	74.4	79.9	71.9	68.7	76.8	70.6	64.1	83.4	84.1	74.9	—	

### (3) 令和3年度 診療科別外来患者数

(単位：人)

診療科	新来患者数	1月平均	再来患者数	1月平均	延患者数	1月平均	1日平均
内科	6,551	545.9	82,455	6,871.3	89,006	7,417.2	367.8
小児科	499	41.6	1,284	107.0	1,783	148.6	7.4
外科	987	82.3	12,337	1,028.1	13,324	1,110.3	55.1
整形外科	1,752	146.0	16,291	1,357.6	18,043	1,503.6	74.6
心臓血管外科	282	23.5	3,518	293.2	3,800	316.7	15.7
脳神経外科	454	37.8	4,756	396.3	5,210	434.2	21.5
皮膚科	581	48.4	11,586	965.5	12,167	1,013.9	50.3
泌尿器科	1,145	95.4	13,872	1,156.0	15,017	1,251.4	62.1
産婦人科	1,029	85.8	10,406	867.2	11,435	952.9	47.3
眼科	424	35.3	10,918	909.8	11,342	945.2	46.9
耳鼻いんこう科	898	74.8	8,699	724.9	9,597	799.8	39.7
リハビリテーション科	0	0.0	768	64.0	768	64.0	3.2
感染症科	1,227	102.3	1,394	116.2	2,621	218.4	10.8
放射線診断科・放射線治療科	576	48.0	3,578	298.2	4,154	346.2	17.2
麻酔・集中治療科	23	1.9	5,591	465.9	5,614	467.8	23.2
救急科	1,125	93.8	7,126	593.8	8,251	687.6	34.1
歯科	1,323	110.3	3,947	328.9	5,270	439.2	21.8
精神科	0	0.0	1,600	133.3	1,600	133.3	6.6
合計	18,876	1,573.0	200,126	16,677.2	219,002	18,250.2	905.0
令和2年度	18,292	1,524.3	181,801	15,150.1	200,093	16,674.4	823.4
対前年比	103.2		110.1		109.5		

### 臓器・疾患別内科外来患者数

(単位：人)

内科	新来患者数	1月平均	再来患者数	1月平均	延患者数	1月平均	1日平均
呼吸器内科	849	70.8	11,498	958.2	12,347	1,028.9	51.0
消化器内科	2,819	234.9	21,755	1,812.9	24,574	2,047.8	101.5
循環器内科	957	79.8	20,874	1,739.5	21,831	1,819.3	90.2
腎臓内科	271	22.6	5,243	436.9	5,514	459.5	22.8
脳神経内科	1,182	98.5	11,443	953.6	12,625	1,052.1	52.2
内分泌・糖尿病内科	388	32.3	9,419	784.9	9,807	817.3	40.5
血液内科	54	4.5	1,219	101.6	1,273	106.1	5.3
リ膠原病科	31	2.6	1,004	83.7	1,035	86.3	4.3
合計	6,551	545.9	82,455	6,871.3	89,006	7,417.2	367.8

※外科は臓器・疾患別の内訳なし



(4) 令和3年度 患者診療圏

(単位：人・%)

入 院			
区 分		患者延数	構成比
市 内	千種区	48,166	33.9
	東区	19,397	13.6
	北区	9,636	6.8
	西区	2,181	1.5
	中村区	1,251	0.9
	中区	5,548	3.9
	昭和区	4,789	3.4
	瑞穂区	1,866	1.3
	熱田区	451	0.3
	中川区	856	0.6
	港区	386	0.3
	南区	871	0.6
	守山区	25,122	17.7
	緑区	965	0.7
	名東区	11,924	8.4
天白区	2,037	1.4	
小計	135,446	95.3	
市外		5,396	3.8
県外		1,384	1.0
合計		142,226	100.0

(単位：人・%)

外 来			
区 分		患者延数	構成比
市 内	千種区	85,610	39.1
	東区	30,858	14.1
	北区	12,506	5.7
	西区	2,477	1.1
	中村区	1,729	0.8
	中区	6,922	3.2
	昭和区	5,555	2.5
	瑞穂区	2,479	1.1
	熱田区	734	0.3
	中川区	1,313	0.6
	港区	522	0.2
	南区	1,217	0.6
	守山区	35,694	16.3
	緑区	1,762	0.8
	名東区	15,071	6.9
天白区	2,621	1.2	
小計	207,070	94.6	
市外		9,524	4.3
県外		2,408	1.1
合計		219,002	100.0

※各構成比は、表章単位未満を四捨五入しているため、その合計が100%にならないことがあります。

(5) 令和3年度 紹介率・逆紹介率（地域医療支援病院に規程するもの）

区分 年月	A	B	C	D	E	A / (C-D-E)	B / (C-D-E)
	紹介患者数	逆紹介患者数	初診患者数 (同日複数科初診を除く)	休日・夜間の 救急外来患者数	Dを除いた 救急搬送患者数	紹介率	逆紹介率
	人	人	人	人	人	%	%
3年 4月	685	913	1,688	212	426	65.2	87.0
5	565	755	1,530	261	431	67.4	90.1
6	640	829	1,535	232	368	68.5	88.7
7	687	844	1,697	281	421	69.1	84.8
8	641	875	1,660	263	357	61.6	84.1
9	643	809	1,482	188	221	59.9	75.4
10	534	816	1,665	284	398	54.3	83.0
11	805	889	1,698	227	390	74.5	82.2
12	707	971	1,323	161	216	74.7	102.7
4年 1月	620	751	1,675	242	441	62.5	75.7
2	439	871	819	21	29	57.1	113.3
3	735	1,095	1,658	209	367	67.9	101.2
合 計	7,701	10,418	18,430	2,581	4,065	65.2	88.4

(6) 令和3年度 院外処方箋発行率

区分 年月	A	B	B / A
	外来処方箋総件数	院外処方箋総件数	院外処方箋発行率
	件	件	%
3年 4月	6,461	5,700	88.2
5	5,901	5,074	86.0
6	6,344	5,639	88.9
7	6,466	5,620	86.9
8	6,560	5,734	87.4
9	6,203	5,496	88.6
10	6,730	5,944	88.3
11	6,620	5,886	88.9
12	6,594	5,928	89.9
4年 1月	6,060	5,289	87.3
2	5,702	5,126	89.9
3	7,004	6,241	89.1
合 計	76,645	67,677	88.3

## 2 部門別・業務別統計

### (1) 令和3年度 中央検査科

#### 臨床検査実施件数

区分		年月	3年				
			4月	5	6	7	8
血液検査	検査件数		22,816	20,726	21,407	22,256	23,129
	判断料		3,685	3,453	3,627	3,787	3,786
臨床化学検査	検査件数		141,401	140,478	141,366	147,663	152,904
	判断料		5,065	4,774	4,962	5,151	5,103
免疫血清検査	検査件数		13,648	12,962	13,214	14,033	14,451
	判断料		3,268	3,024	3,245	3,306	3,397
一般検査	検査件数		4,833	4,627	5,083	5,535	5,555
	判断料		1,179	1,101	1,137	1,277	1,212
微生物検査	検査件数		4,550	4,713	5,042	5,296	5,490
	判断料		1,057	1,030	1,140	1,213	1,234
生理機能検査	検査件数		2,700	2,394	2,600	2,620	2,591
	判断料		362	312	335	365	359
緊急検査	件数		0	0	0	0	0
合計	検査件数		189,948	185,900	188,712	197,403	204,120
	判断料		14,616	13,694	14,446	15,099	15,091

#### 管理加算・判断料等

項目		年月	3年				
			4月	5	6	7	8
検体検査管理加算 (I)			3,558	3,333	3,581	3,722	3,721
検体検査管理加算 (IV)			864	841	833	825	882
時間外緊急院内検査加算			501	617	510	620	621
外来迅速検体検査加算			8,386	7,416	8,426	8,609	8,789
基本的検体検査判断料			0	0	0	0	0
部門判断料			14,616	13,694	14,446	15,099	15,091
合計			27,925	25,901	27,796	28,875	29,104

#### 委託検査

項目		年月	3年				
			4月	5	6	7	8
委託実績			3,252	3,010	3,315	3,489	3,244

#### 採血関連業務

項目		年月	3年				
			4月	5	6	7	8
採血			3,972	3,540	3,960	4,013	4,038
採血管払い出し (病棟)			2,095	1,836	2,167	1,936	2,274

(単位：件)

9	10	11	12	4年 1月	2	3	合計
21,413	22,165	22,530	20,085	20,766	19,952	24,231	261,476
3,687	3,833	3,919	3,612	3,777	3,479	4,044	44,689
141,386	148,555	150,568	134,677	141,586	132,442	163,142	1,736,168
5,031	5,250	5,424	5,003	5,249	4,776	5,616	61,404
12,978	13,547	14,180	12,292	13,827	12,475	14,534	162,141
3,376	3,405	3,465	3,129	3,367	3,195	3,588	39,765
4,977	5,499	5,631	4,845	5,215	4,554	4,362	60,716
1,149	1,259	1,235	1,116	1,205	1,075	1,216	14,161
5,479	5,427	5,281	4,672	5,320	4,885	5,998	62,153
978	1,057	1,080	859	1,285	1,024	1,244	13,201
2,443	2,833	2,855	2,742	2,651	2,404	2,887	31,720
316	370	367	344	349	316	399	4,194
0	0	0	0	0	0	0	0
188,676	198,026	201,045	179,313	189,365	176,712	215,154	2,314,374
14,537	15,174	15,490	14,063	15,232	13,865	16,107	177,414

(単位：件)

9	10	11	12	4年 1月	2	3	合計
3,687	3,823	3,879	3,599	3,957	3,517	4,055	44,432
780	761	852	747	743	839	886	9,853
518	580	526	308	708	472	549	6,530
9,127	8,887	8,957	8,699	9,118	8,463	10,565	105,442
0	0	0	0	0	0	0	0
14,531	15,174	15,490	14,063	15,232	13,865	32,162	193,463
28,643	29,225	29,704	27,416	29,758	27,156	48,217	359,720

(単位：件)

9	10	11	12	4年 1月	2	3	合計
3,342	3,432	3,359	3,280	3,850	3,452	3,582	40,607

(単位：件)

9	10	11	12	4年 1月	2	3	合計
4,108	4,199	4,279	4,250	3,863	4,058	4,236	48,516
1,945	2,074	2,041	2,004	1,518	1,958	2,420	24,268

(2) 令和3年度 中央手術部

診療科別手術件数

(単位:人)

診療科	年月	3年												4年			小計	合計	
		4月	5	6	7	8	9	10	11	12	1月	2	3						
循環器内科	外来	定例																0	1
		緊急																0	
	入院	定例									1						1		
緊急																0			
腎臓内科	外来	定例															0	15	
		緊急															0		
	入院	定例	3		1	2	3			1	1	1	3			15			
緊急															0				
脳神経内科	外来	定例															0		2
		緊急															0		
	入院	定例							1				1			2			
緊急															0				
整形外科	外来	定例	12	12	13	14	13	13	5	14	13	14	4	13	140	1,108			
		緊急	3	1	1	2	1	2	2	6	4	1	2	6	31				
	入院	定例	57	51	61	53	57	58	77	55	62	57	44	75	707				
緊急	24	19	29	26	14	23	14	16	14	19	12	20	230						
形成外科	外来	定例													1		1		
		緊急													0				
	入院	定例													0				
緊急														0					
呼吸器外科	外来	定例													0	62			
		緊急													0				
	入院	定例	4	6	7	7	6	4	2	7	4	4	4	5	60				
緊急				1					1					2					
消化器外科	外来	定例	2					2			2	2		10	755				
		緊急	1	1						1	1			4					
	入院	定例	47	38	42	39	45	45	50	50	46	39	56	48		545			
緊急	17	20	18	16	22	18	16	14	9	15	15	16	196						
心臓血管外科	外来	定例		1		1				1	1	3	2	1		12	279		
		緊急														0			
	入院	定例	19	16	21	17	18	10	21	17	21	23	18	13	214				
緊急	3	4	6	3	3	3	5	4	6	2	8	6	53						
脳神経外科	外来	定例													1	159			
		緊急									1				1				
	入院	定例	3	7	2	7	8	5	3	8	3	3	4	6	59				
緊急	11	10	5	10	3	8	8	12	10	6	3	13	99						
乳腺・内分泌外科	外来	定例	1			2					1				4		37		
		緊急													0				
	入院	定例	1	2	4	3	4	1	2	1	4	3	2	6	33				
緊急														0					
皮膚科	外来	定例	4	5	1	8	6	2	6	4	3	3	1	4	47	105			
		緊急													0				
	入院	定例	8	4	6	3	5	3	2	6	8	2	3	6	56				
緊急	1							1					2						
泌尿器科	外来	定例			1	1	4	2			1				9		653		
		緊急													0				
	入院	定例	60	47	39	46	61	40	34	55	48	42	45	53	570				
緊急	12	6	4	6	12	6	6	7	2	5	4	4	74						
産婦人科	外来	定例	3	1	1	2					1	1		1	10	593			
		緊急													1				
	入院	定例	46	35	39	40	53	42	48	46	46	41	42	52	530				
緊急	7	6	3	5	3	7	5	3	2	3	5	3	52						
眼	外来	定例	28	27	33	31	42	40	33	39	28	27	23	40	391		801		
		緊急				1				1					2				
	入院	定例	42	33	25	35	36	26	33	35	38	29	36	27	395				
緊急	1	1	2	1				3	2		2	0	1	13					
耳鼻いんこう科	外来	定例			3	2				2	3	4		2	16	214			
		緊急													0				
	入院	定例	16	15	18	20	15	12	14	16	13	13	14	15	181				
緊急	3	1	3	2	1	1			1	3	1		1	17					
救急科	外来	定例													0		1		
		緊急													0				
	入院	定例													0				
緊急			1											1					
歯科	外来	定例													0	2			
		緊急													0				
	入院	定例					1						1	2					
緊急													0						
外来	定例合計	50	46	52	61	65	59	47	64	54	48	32	62	640	679				
	緊急合計	4	2	1	3	1	2	2	9	5	1	2	7	39					
入院	定例合計	306	254	265	272	312	247	287	297	295	260	268	307	3,370	4,109				
	緊急合計	79	67	71	70	58	66	58	60	46	53	47	64	739					
合計		439	369	389	406	436	374	394	430	400	362	349	440	4,788	4,788				

(3) 令和3年度 リハビリテーション技術科

診察状況 令和3年4月1日～令和4年3月31日  
64,581 (単位：人)

理学・作業・言語聴覚療法状況

(単位：人)

年月	区分	理学療法	作業療法	言語聴覚療法	合計	総合実施 計画書
令和3年4月		2,984	1,031	306	4,321	144
5		2,827	909	308	4,044	141
6		3,094	953	314	4,361	180
7		2,798	976	275	4,049	121
8		3,031	1,028	273	4,332	148
9		2,618	1,037	249	3,904	145
10		2,866	994	258	4,118	147
11		2,956	923	258	4,137	144
12		3,047	1,067	285	4,399	155
令和4年1月		2,463	820	213	3,496	146
2		2,929	920	342	4,191	136
3		3,593	1,064	309	4,966	165
合計		35,206	11,722	3,390	50,318	1,772

検査実施状況

(単位：人)

検査	人数
診療心理複雑	156

(4) 令和3年度 中央放射線部

(単位：人・件)

項目	年月	3年										4年			合計
		4月	5	6	7	8	9	10	11	12	1月	2	3		
一般撮影															
胸・腹部・骨一般 合計	人数	3,388	3,104	3,417	3,594	3,317	3,088	3,415	3,542	3,164	3,411	2,853	3,846	40,139	
	件数	3,388	3,104	3,417	3,594	3,317	3,088	3,415	3,542	3,164	3,411	2,853	3,846	40,139	
(胸部)	件数	1,827	1,673	1,813	1,923	1,777	1,652	1,874	1,920	1,783	1,933	1,668	2,065	21,908	
(腹部)	件数	408	353	341	368	376	355	350	383	304	351	333	348	4,270	
(骨一般)	件数	1,153	1,078	1,263	1,303	1,164	1,081	1,191	1,239	1,077	1,127	852	1,433	13,961	
断層 (オルソパント モグラフィー)	人数	44	53	54	65	73	60	62	59	44	64	57	64	699	
	件数	44	53	54	65	73	60	62	59	44	64	57	64	699	
造影 (泌尿器系等)	人数	1	0	1	1	2	0	0	0	0	0	0	0	5	
	件数	1	0	1	1	2	0	0	0	0	0	0	0	5	
ポータブル	人数	1,001	1,121	1,007	1,020	1,115	1,011	953	1,067	880	938	1,100	1,285	12,498	
	件数	1,001	1,121	1,007	1,020	1,115	1,011	953	1,067	880	938	1,100	1,285	12,498	
マンモグラフィー	人数	30	29	43	44	56	48	75	71	65	46	54	70	631	
	件数	30	29	43	44	56	48	75	71	65	46	54	70	631	
一般撮影合計	人数	4,464	4,307	4,522	4,724	4,563	4,207	4,505	4,739	4,153	4,459	4,064	5,265	53,972	
	件数	4,464	4,307	4,522	4,724	4,563	4,207	4,505	4,739	4,153	4,459	4,064	5,265	53,972	
透視撮影															
上部消化管	人数	34	21	32	21	14	26	20	20	24	22	18	14	266	
	件数	34	21	32	21	14	26	20	20	24	22	18	14	266	
下部消化管	人数	177	134	137	127	132	160	187	139	151	145	135	143	1,767	
	件数	177	134	137	127	132	160	187	139	151	145	135	143	1,767	
肝・胆・膵	人数	30	50	37	37	35	48	46	45	32	35	19	48	462	
	件数	30	50	37	37	35	48	46	45	32	35	19	48	462	
その他	人数	106	84	132	127	122	117	119	146	127	93	92	118	1,383	
	件数	106	84	132	127	122	117	119	146	127	93	92	118	1,383	
透視合計	人数	347	289	338	312	303	351	372	350	334	295	264	323	3,878	
	件数	347	289	338	312	303	351	372	350	334	295	264	323	3,878	
血管撮影															
心臓カテーテル	人数	99	73	82	96	84	66	95	90	108	72	88	108	1,061	
	件数	99	73	82	96	84	66	95	90	108	72	88	108	1,061	
血管造影 合計	人数	14	15	32	23	14	21	19	16	20	17	23	26	240	
	件数	14	15	32	23	14	21	19	16	20	17	23	26	240	
(脳血管)	件数	9	11	15	13	6	13	5	9	9	11	9	13	123	
(胸血管)	件数	0	0	1	5	1	3	4	4	3	1	1	2	25	
(腹・骨盤血管)	件数	5	3	13	3	4	1	8	3	5	1	7	6	59	
(四肢血管)	件数	0	0	1	0	2	3	1	0	3	3	5	4	22	
(その他)	件数	0	1	2	2	1	1	1	0	0	1	1	1	11	
ハイブリッドOR															
ハイブリッドOR	人数	3	4	8	3	2	3	8	6	6	5	10	7	65	
	件数	3	4	8	3	2	3	8	6	6	5	10	7	65	

(単位：人・件)

項目	年月	3年										4年			合計
		4月	5	6	7	8	9	10	11	12	1月	2	3		
C T															
C T	人数	2,424	2,259	2,405	2,547	2,431	2,355	2,572	2,651	2,185	2,371	1,981	2,558	28,739	
	件数	2,822	2,586	2,797	2,905	2,785	2,721	2,953	3,042	2,567	2,701	2,280	2,943	33,102	
M R															
M R	人数	975	877	1,054	918	988	908	1,004	996	917	851	802	1,028	11,318	
	件数	1,048	950	1,133	1,004	1,082	988	1,068	1,068	985	930	870	1,095	12,221	
骨 密 度															
骨 密 度	人数	36	38	61	49	53	53	48	50	55	50	51	50	594	
	件数	36	38	61	49	53	53	48	50	55	50	51	50	594	
結 石 破 碎 治 療															
結 石 破 碎 治 療	人数		1		1	2	3	1	1	1	2	1		13	
	件数		1		1	2	3	1	1	1	2	1		13	
放 射 線 治 療 用 C T															
放 射 線 治 療 用 C T	人数	16	11	19	19	21	17	24	12	13	14	15	22	203	
	件数	17	12	23	22	29	21	30	12	15	19	19	29	248	
放 射 線 治 療															
X 線 治 療 ( 部 位 数 )	人数	162	182	164	244	235	302	224	219	173	116	147	188	2,356	
	件数	173	245	198	287	254	302	229	219	178	119	168	217	2,589	
電 子 線 治 療 ( 部 位 数 )	人数	1	4	0	0	5	0	0	0	0	0	0	0	10	
	件数	1	4	0	0	5	0	0	0	0	0	0	0	10	
放 射 線 治 療 合 計	人数	163	186	164	244	240	302	224	219	173	116	147	188	2,366	
	件数	174	249	198	287	259	302	229	219	178	119	168	217	2,599	
R I															
R I 検 査 合 計	人数	48	43	41	50	42	46	49	50	52	46	42	52	561	
	件数	62	56	49	57	49	56	59	59	70	51	52	62	682	



(5) 令和3年度 集中治療センター

入室患者延数

(単位：人)

診療科	3年										4年			合計
	年月 4月	5	6	7	8	9	10	11	12	1月	2	3		
呼吸器内科	6	7	9	17	2	4	5	6	15	7	14	1	93	
消化器内科	1	2	6	5	4	12	27	13	0	0	1	20	91	
循環器内科	79	77	40	60	40	50	71	62	62	87	57	65	750	
腎臓内科	2	2	0	0	0	0	0	0	0	2	2	2	10	
脳神経内科	23	3	8	4	23	14	0	8	0	13	5	25	126	
内分泌・糖尿病内科	0	2	0	1	3	0	11	3	0	8	2	2	32	
小児科	0	0	0	0	0	0	0	0	0	0	0	0	0	
整形外科	0	2	7	4	6	8	2	0	3	3	0	0	35	
呼吸器外科	0	0	0	0	0	0	0	0	0	0	0	0	0	
消化器外科	14	15	14	6	16	36	26	18	26	41	24	15	251	
心臓血管外科	53	25	34	54	50	15	24	28	39	20	40	57	439	
脳神経外科	12	17	11	16	0	17	8	18	3	10	2	8	122	
乳腺・内分泌外科	0	0	0	0	0	0	0	0	0	0	0	0	0	
皮膚科	0	0	0	0	0	0	0	1	0	0	0	0	1	
泌尿器科	3	2	1	1	0	0	1	1	0	1	14	10	34	
産婦人科	0	1	0	0	1	0	0	0	0	0	0	1	3	
眼科	0	0	0	0	0	0	0	0	0	0	0	0	0	
耳鼻いんこう科	1	0	2	0	5	0	2	1	0	1	0	0	12	
リハビリテーション科	0	0	0	0	0	0	0	0	0	0	0	0	0	
感染症科	0	0	0	0	0	0	0	0	0	0	8	0	8	
放射線診断科	0	0	0	0	0	0	0	0	0	0	0	0	0	
放射線治療科	0	0	0	0	0	0	0	0	0	0	0	0	0	
救急科	0	1	0	0	0	0	1	3	1	0	7	2	15	
麻酔・集中治療科	0	0	0	0	0	0	0	0	0	0	0	0	0	
歯科	0	0	0	0	0	0	0	0	0	0	0	0	0	
合計	194	156	132	168	150	156	178	162	149	193	176	208	2,022	
平均	6.5	5.0	4.4	5.4	4.8	5.2	5.7	5.4	4.8	6.2	6.3	6.7	5.5	
稼働率	64.7%	50.3%	44.0%	54.2%	48.4%	52.0%	57.4%	54.0%	48.1%	62.3%	62.9%	67.1%	55.4%	

(6) 令和3年度 分娩業務

分娩件数

(単位:件)

区分		年月		3年								4年			合計	
		3年	4年	4月	5	6	7	8	9	10	11	12	1月	2		3
22週以上	正常 分娩	昼	12	7	3	6	3	4	5	7	2	10	4	5	68	
		夜	11	8	7	14	8	9	9	14	4	5	7	7	103	
	異常 分娩	昼	0	0	0	0	1	0	0	0	0	0	0	1	0	2
		夜	2	0	0	0	0	0	0	0	0	2	2	0	0	6
	帝王 切開術	昼	6	4	6	5	5	5	5	4	7	4	3	2	2	53
		夜	2	2	0	2	0	0	0	0	0	0	0	2	1	9
	小計			33	21	16	27	17	18	18	28	12	20	16	15	241
12週以上 22週未満	昼		0	0	0	0	1	0	0	0	0	0	0	0	1	
	夜		0	1	0	0	0	0	0	0	0	0	0	0	1	
	小計			0	1	0	0	1	0	0	0	0	0	0	2	
合計			33	22	16	27	18	18	18	28	12	20	16	15	243	
硬膜外分娩			0	0	0	0	0	0	0	0	0	0	0	0	0	

(昼: 9:00~16:59、夜: 17:00~8:59)

(7) 令和3年度 人工透析業務

診療科	年月3年											
	4月		5		6		7		8		9	
	透析	特殊	透析	特殊	透析	特殊	透析	特殊	透析	特殊	透析	特殊
呼吸器内科	7	0										
消化器内科	5		2		6		2					
循環器内科	6	0	36	0	23	0	23	0	16	0	13	0
腎臓内科	41	0	41	0	35	0	38	7	36	0	41	0
脳神経内科	13									10	18	6
内分泌・糖尿病内科												
小児科												
総合外科	21	1	13	0	33	0	23	0	27	4	5	2
整形外科									13		3	
呼吸器外科												
消化器外科											7	
心臓血管外科												
脳神経外科	13		5		8		13		8			
乳腺・内分泌外科												
皮膚科		3		2								
泌尿器科	18		18				12		9			
産婦人科												
眼科												
耳鼻いんこう科												
リハビリテーション科												
感染症科												
放射線診断科 放射線治療科												
麻酔・集中治療科					4							
歯科												
月合計	124	4	115	2	109	0	111	7	109	14	87	8
	128		117		109		118		123		95	

(単位:件)

10		11		12		4年 1月		2		3		合計		科合計
透析	特殊	透析	特殊	透析	特殊	透析	特殊	透析	特殊	透析	特殊	透析	特殊	
2								1		6		16	0	16
1		11				15		8		7		57	0	57
14	8	15	0	20	0	1	0	17	0	9	5	193	13	206
21	0	21	0	49	0	30	0	68	0	65	10	486	17	503
3						1						35	16	51
												0	0	0
												0	0	0
1	0	9	0	28	0	18	0	2	0	14	0	194	7	201
15		38		23		10						102	0	102
												0	0	0
12		13		16		16		14				78	0	78
												0	0	0
												47	0	47
												0	0	0
											2	0	7	7
22		15		3		2				7		106	0	106
												0	0	0
												0	0	0
												0	0	0
												0	0	0
												0	0	0
												0	0	0
												4	0	4
												0	0	0
91	8	122	0	139	0	93	0	110	0	108	17	1,318	60	1,378
99		122		139		93		110		125		1,378		総合計

(8) 令和3年度 内視鏡センター

内視鏡検査件数

(単位：件)

項目	3年										4年			合計
	4月	5	6	7	8	9	10	11	12	1月	2	3		
上部消化管 内視鏡検査	181	157	191	187	164	171	196	220	181	115	117	171	2,051	
下部消化管 内視鏡検査	137	108	110	100	109	121	143	112	109	109	100	109	1,367	
ERCP	21	24	20	17	15	30	23	27	18	17	9	16	237	
カプセル内視鏡	0	1	1	3	2	0	1	1	1	1	3	1	15	
小腸ダブルバルーン 内視鏡	1	1	4	2	2	2	3	2	0	0	2	1	20	
気管支鏡	0	1	1	1	0	1	4	2	0	2	2	2	16	
経気管支肺生検法	1	0	0	3	1	0	1	1	0	0	1	0	8	
径気管生検 (GS)	0	4	4	5	3	2	3	5	5	0	4	3	38	
径気管生検 (TBLB)	5	3	8	5	2	4	5	2	2	2	5	3	46	
超音波内視鏡	19	15	4	16	16	21	17	15	7	10	6	14	160	
超音波内視鏡下穿刺 (EUS-FNA)	10	7	3	5	8	5	4	5	3	2	3	2	57	
検査件数合計	375	321	346	344	322	357	400	392	326	258	252	322	4,015	

(9) 令和3年度 病理診断科

病理解剖件数

(単位：人・%)

診療科	年月												合計	死亡	剖検率	
	3年 4月	5	6	7	8	9	10	11	12	4年 1月	2	3				
呼吸器内科	0	1	0	0	0	0	0	0	0	0	0	0	1	60	1.7	
消化器内科	0	1	0	0	0	0	0	0	0	0	0	1	2	89	2.2	
循環器内科	0	0	0	2	0	0	0	0	0	0	0	0	2	74	2.7	
腎臓内科	0	0	0	0	0	0	0	0	0	0	0	0	0	1	0.0	
脳神経内科	0	0	0	0	0	0	0	0	0	0	0	0	0	35	0.0	
内分泌・糖尿病内科	0	0	0	0	0	0	0	0	0	0	0	0	0	5	0.0	
小児科	0	0	0	0	0	0	0	0	0	0	0	0	0	0		
外科	0	0	0	0	0	0	0	0	0	0	0	0	0	56	0.0	
乳腺・内分泌外科	0	0	0	0	0	0	0	0	0	0	0	0	0			
整形外科	0	0	0	0	0	0	0	0	0	0	0	0	0	4	0.0	
呼吸器外科	0	0	0	0	0	0	0	0	0	0	0	0	0			
消化器外科	0	0	0	0	0	0	0	0	0	0	0	0	0			
脳神経外科	0	0	0	0	0	0	0	0	0	0	0	0	0	38	0.0	
心臓血管外科	0	0	0	0	0	0	0	0	0	0	0	0	0	0		
皮膚科	0	0	0	0	0	0	0	0	0	0	0	0	0	0		
泌尿器科	0	0	0	0	0	0	0	0	0	0	0	0	0	12	0.0	
産婦人科	0	0	0	0	0	0	0	0	0	0	0	0	0	2	0.0	
眼科	0	0	0	0	0	0	0	0	0	0	0	0	0	0		
耳鼻いんこう科	0	0	0	0	0	0	0	0	0	0	0	0	0	0		
リハビリテーション科	0	0	0	0	0	0	0	0	0	0	0	0	0	0		
放射線診断科・放射線治療科	0	0	0	0	0	0	0	0	0	0	0	0	0	0		
麻酔・集中治療科	0	0	0	0	0	0	0	0	0	0	0	0	0	0		
救急科	0	0	0	0	0	0	0	0	0	0	0	0	0	208	0.0	
歯科	0	0	0	0	0	0	0	0	0	0	0	0	0	0		
感染症科	0	0	0	0	0	0	0	0	0	0	0	0	0	9	0.0	
合計	0	2	0	2	0	0	0	0	0	0	0	1	0	5	593	0.8

注 産科婦人科に、死産ベビー解剖件数含む

病理診断件数

(単位：件・点)

項目	点数	年月												件数	点数	月平均 件数
		3年 4月	5	6	7	8	9	10	11	12	4年 1月	2	3			
1 臓器	860	333	290	304	339	326	328	350	346	356	286	305	357	3,920	3,371,200	327
2 臓器	1,720	52	50	47	44	54	47	56	57	48	52	47	61	615	1,057,800	51
3 臓器	2,580	21	12	13	9	15	9	14	12	15	13	20	17	170	438,600	14
術中迅速	1,990	7	13	18	13	15	9	9	16	9	7	13	13	142	282,580	12
免疫抗体法 (3抗体以下)	400	91	70	81	92	105	110	94	84	97	79	85	109	1,097	438,800	91
免疫抗体法 (4抗体以上)	1,600	7	7	2	2	7	9	8	9	9	9	8	17	94	150,400	8
ER/PgR	900	13	6	10	11	7	3	4	3	9	3	7	8	84	75,600	7
HER2タンパク	690	11	11	13	12	9	7	5	3	11	4	6	13	105	72,450	9
EGFRタンパク	690	0	1	0	2	0	0	1	0	0	1	2	1	8	5,520	1
PD-L1タンパク	2,700	5	3	5	9	9	5	13	8	5	5	6	7	80	216,000	7
診断のみ	400	5	3	5	5	4	6	3	7	5	2	5	6	56	22,400	5
小計(件数)		545	466	498	538	551	533	557	545	564	461	504	609	6,371	6,131,350	531
婦人科材料	150	146	104	169	179	125	133	163	164	134	124	109	131	1,681	252,150	140
その他	190	167	133	136	174	111	127	154	149	131	106	109	124	1,621	307,990	135
術中迅速	450	9	7	2	5	6	4	2	2	4	2	3	3	49	22,050	4
診断のみ	200	0	0	0	0	1	0	1	0	0	0	0	1	3	600	0
小計(件数)		322	244	307	358	243	264	320	315	269	232	221	259	3,354	582,790	280
病理検査合計		867	710	805	896	794	797	877	860	833	693	725	868	9,725	6,714,140	810
組織診断料	450	347	315	330	333	360	342	363	371	368	335	344	398	4,206	1,892,700	351
細胞診断料	200	137	115	116	140	101	117	137	122	115	103	89	111	1,403	280,600	117
病理診断管理加算1 (組織)	120	347	315	330	333	360	342	363	371	368	335	344	398	4,206	504,720	351
病理診断管理加算1 (細胞)	60	137	115	116	140	101	117	137	122	115	103	89	111	1,403	84,180	117

## (10) 令和3年度 救命救急センター

### 救急患者受入れ数(重症度別)

(単位：人)

項目	3年			4年			合計						
	4月	5	6	7	8	9		10	11	12	1月	2	3
1次救急	625	762	645	802	708	595	750	632	451	669	436	599	7,674
2次救急	127	109	118	122	131	100	101	126	64	132	82	117	1,329
3次救急	235	213	205	221	208	203	231	250	160	281	223	242	2,672
CPA	17	16	17	8	15	8	12	14	15	21	34	14	191
合計	987	1,084	968	1,145	1,047	898	1,082	1,008	675	1,082	741	958	11,675

### 救急車による搬送患者数

(単位：人)

項目	3年			4年			合計						
	4月	5	6	7	8	9		10	11	12	1月	2	3
1次救急	322	330	287	360	297	227	337	278	175	311	165	285	3,374
2次救急	97	79	96	85	104	69	81	102	52	107	57	97	1,026
3次救急	205	178	181	203	188	168	204	208	142	242	198	203	2,320
CPA	17	16	17	8	15	8	12	14	15	21	34	14	191
合計	624	587	564	648	589	464	622	588	369	660	420	585	6,720

(注)ヘリによる搬送を含む。

(11) 令和3年度 化学療法業務

化学療法室利用実績

(単位：人)

診療科	年月												合計	
	3年 4月	5	6	7	8	9	10	11	12	4年 1月	2	3		
呼吸器内科	44	36	36	34	37	44	44	47	41	34	33	37	467	
消化器内科	41	40	49	47	45	42	34	36	36	42	27	48	487	
循環器内科													0	
腎臓内科					1						1		2	
脳神経内科													0	
内分泌・糖尿病内科													0	
小児科													0	
総合外科													0	
整形外科													0	
呼吸器外科													0	
消化器外科	27	32	44	53	45	44	55	52	48	42	54	52	548	
心臓血管外科													0	
脳神経外科				1	2								3	
乳腺・内分泌外科	26	22	21	18	25	19	21	27	19	16	21	24	259	
皮膚科		1		1		1		1		1		1	6	
泌尿器科	18	10	12	11	17	12	19	13	18	14	12	14	170	
産婦人科					1	2	2	4	2	0	1	1	13	
眼科													0	
耳鼻いんこう科													0	
リハビリテーション科													0	
放射線診断科													0	
放射線治療科													0	
麻酔・集中治療科													0	
歯科													0	
合計	156	141	162	165	173	164	175	180	164	149	149	177	1,955	
1日平均	7.4	7.8	7.4	7.9	8.2	8.2	8.8	9.0	8.2	7.8	8.3	8.0	8.1	
皮下注射	乳腺外科	8	4	9	13	7	12	6	7	6	14	11	11	108
	泌尿器科	52	8	7	57	48	32	15	5	12	43	45	29	353
	放射線診断科													0
	放射線治療科													0
	合計	60	12	16	70	55	44	21	12	18	57	56	40	461
1日平均	2.9	0.7	0.7	3.3	2.6	2.2	1.1	0.6	0.9	3.0	3.1	1.8	1.9	

\*延べ患者数・キャンセルは除く



(12) 令和3年度 緩和ケアセンター

診療科別新規依頼件数（緩和ケアチーム入院）

(単位：人)

依頼元診療科	年月												合計	
	3年 4月	5	6	7	8	9	10	11	12	4年 1月	2	3		
呼吸器内科												1	1	2
消化器内科	1	2			1	3	1	2	3			1		14
循環器内科	1			2				1	1			3	1	9
腎臓内科												1		1
脳神経内科		1		1										2
内分泌・糖尿病内科														0
小児科														0
総合外科														0
呼吸器外科														0
消化器外科	2				1	1				1		3	1	9
乳腺・内分泌外科														0
小児外科														0
整形外科														0
形成外科														0
心臓血管外科														0
脳神経外科														0
皮膚科														0
泌尿器科								2			1		1	5
産婦人科									1					1
眼科														0
耳鼻いんこう科					1									1
リハビリテーション科														0
放射線診断科・放射線治療科														0
麻酔・集中治療科														0
歯科														0
合計	4	3	0	3	3	6	3	3	5	8	2	4	4	44
実人数合計	4	3	0	3	3	6	3	3	5	8	2	4	4	44

緩和チーム回診件数

(単位：件)

依頼元診療科	年月												合計	
	3年 4月	5	6	7	8	9	10	11	12	4年 1月	2	3		
呼吸器内科												1	1	2
消化器内科	1	2			1	3	1	2	3			1		14
循環器内科	1			2				1	1			3	1	9
腎臓内科												1		1
脳神経内科		1		1										2
内分泌・糖尿病内科														0
小児科														0
総合外科														0
整形外科														0
呼吸器外科														0
消化器外科	2				1	1				1		3	1	9
心臓血管外科														0
脳神経外科														0
乳腺・内分泌外科														0
皮膚科														0
泌尿器科								2			1		1	5
産婦人科									1					1
眼科														0
耳鼻いんこう科					1									1
リハビリテーション科														0
放射線診断科・放射線治療科														0
麻酔・集中治療科														0
歯科														0
合計	4	3	0	3	3	6	3	3	5	8	2	4	4	44

## (13) 令和3年度 薬剤部

処方箋調剤統計

(単位：枚・件)

年月		区分	処方箋数	処方件数	合計
入 院	3年	4月	5,919	10,987	75,775
		5	5,615	10,343	67,852
		6	5,752	11,050	71,773
		7	5,797	11,106	72,438
		8	6,141	11,630	72,312
		9	5,453	10,554	66,759
		10	5,357	9,980	64,824
		11	6,023	11,258	70,006
		12	5,653	11,177	79,549
	4年	1月	5,866	10,308	59,837
		2	6,769	12,992	80,487
		3	7,725	14,814	90,151
		合 計	72,070	136,199	871,763
		一 日 平 均	197	372	2,382
	外 来	3年	4月	761	1,208
		5	827	1,322	24,960
		6	705	1,154	21,896
		7	846	1,396	25,114
		8	826	1,349	25,291
		9	707	1,203	24,815
		10	786	1,238	22,972
		11	734	1,224	26,733
		12	666	1,174	27,417
4年		1月	771	1,294	27,344
		2	576	1,002	23,092
		3	763	1,321	30,067
		合 計	8,968	14,885	304,344
		一 日 平 均	37	61	1,252
総 合 計			81,038	151,084	1,176,107
一 日 平 均			234	433	3,634

入院の一日平均は365日、外来の一日平均は243日で計算

院外処方箋発行率は27頁を参照

総合計の一日平均は外来の一日平均＋入院の一日平均

調剤料を算定できない検査前薬剤の払い出し枚数および件数を含む

### 院内製剤の実績

(単位) 製剤名	3年												合計	令和2年度	
	4月	5	6	7	8	9	10	11	12	4年				前年度比	
										1月	2	3			
A 注射剤	0	0	0	0	0	0	0	0	0	0	0	0	0	65	0.00
L 滅菌外用剤	2,260	3,120	2,500	4,600	3,900	1,940	4,600	4,700	3,300	2,900	4,500	2,140	40.46	110,550	37.00
L 外用液剤	15,140	8,260	13,345	11,220	13,953	10,470	9,660	15,100	13,030	8,700	12,620	12,640	144.14	91,350	158.00
L 点眼点耳液	0.625	0.395	0.695	0.675	0.640	0.550	0.720	0.920	0.535	0.569	0.550	0.844	7.72	230,220	3.00
L 一般試薬	0.000	0.000	0.000	0.000	0.000	0.000	0.000	0.000	0.000	0.000	0.000	0.000	0.00	3,300	0.00
L 内用液剤	0.000	0.000	0.000	0.000	0.000	0.000	0.000	0.000	0.000	0.000	0.000	0.000	0.00	1,700	0.00
kg 軟膏剤	0.000	0.000	0.000	0.000	0.000	0.000	0.000	0.000	0.000	0.000	0.000	0.000	0.00	0,700	0.00
個 坐薬	0	0	0	0	0	0	0	0	0	0	0	0	0	0	0.00

### 薬剤管理指導等 実施患者数 (月別実績)

項目	年月	3年												年間合計
		4月	5	6	7	8	9	10	11	12	4年			
薬剤管理指導料	指導患者数(名)	649	666	728	756	747	720	797	841	689	754	738	754	8,839
	指導回数(件)	803	834	938	950	954	936	999	1,035	869	910	864	955	11,047
	指導料1算定数(件)	206	256	245	256	255	244	341	362	297	265	261	291	3,279
	指導料2算定数(件)	582	640	690	672	677	673	642	657	563	592	558	605	7,551
	麻薬加算算定数(件)	17	18	14	17	21	19	22	21	26	25	13	19	232
退院時薬剤情報管理指導料算定数(件)	6	1	2	6	2	1	10	8	2	6	4	5	53	

薬剤管理指導料) 指導料1: 380点、指導料2: 325点、麻薬加算: 50点 退院時薬剤情報管理指導料) 90点

### 病棟薬剤業務 実施件数 (月別実績)

項目	年月	3年												年間合計
		4月	5	6	7	8	9	10	11	12	4年			
病棟薬剤業務加算1 実施件数(件)		2,129	2,153	2,032	2,127	2,267	1,945	1,931	2,124	1,965	1,934	2,117	2,363	25,087
病棟薬剤業務加算2 実施件数(件)		236	198	184	236	217	182	217	250	207	203	221	224	2,575

病棟注射箋出力枚数（病棟別）R3.04-R4.03

病棟	定時				臨時		合計枚数
	枚数	件数	延べ調剤数	占有率(%)	枚数	占有率(%)	
3階東	6,134	11,759	20,787	61.37	3,861	38.63	9,995
3階西	7,344	13,751	25,419	61.12	4,671	38.88	12,015
4階西	5,467	11,176	16,666	61.36	3,443	38.64	8,910
5階東	5,501	9,715	18,031	58.87	3,844	41.13	9,345
5階西	8,123	13,740	24,457	64.00	4,570	36.00	12,693
6階東	4,785	9,126	18,769	64.09	2,681	35.91	7,466
6階西	10,074	20,134	31,341	71.12	4,090	28.88	14,164
7階東	12,781	23,313	39,947	64.60	7,003	35.40	19,784
7階西	11,223	20,475	39,409	68.99	5,045	31.01	16,268
8階東	9,712	18,009	30,474	68.25	4,519	31.75	14,231
8階西	5,437	8,762	15,255	60.18	3,597	39.82	9,034
5階北	2,045	3,081	4,812	56.85	1,552	43.15	3,597
救急	1,024	2,346	4,360	9.93	9,285	90.07	10,309
集中	1,804	3,650	7,433	39.67	2,743	60.33	4,547
合計	91,454	169,037	297,160	60.03	60,904	39.97	152,358

中心静脈栄養注射（TPN）調製実績

項目	年月						
	3年 4月	5	6	7	8	9	
患者数	41	105	183	121	149	100	
調製件数	140	304	584	329	419	252	

項目	年月						
	10	11	12	4年 1月	2	3	合計
患者数	146	107	168	85	81	101	1,387
調製件数	354	314	502	288	209	372	4,067

注射用治験薬の調製実績 (単位:件)

項目		年度
項目		3
薬液調製の件数		0
内訳	抗がん剤	0
	抗がん剤以外	0

治験薬の調剤実績 (単位:件)

項目		年度
項目		3
内外用		0
注射		19
合	計	19

治験薬の搬入・モニタリング対応

項目		年度
項目		3
対応件数 (単位:件)		0
対応時間 (単位:時間)		0

年度末での治験薬管理数 (単位:件)

項目		年度
項目		3
治験薬数		3

後発品使用割合 (単位:%)

項目		年度
項目		3
入院		—
院内処方+入院		93

年間採用削除品目数・年度末採用品目数の推移

項目		年度
項目		3
採用(品目)		65
削除(品目)		53
臨時購入(件)		107
院内採用品(品目)		1,513
院内在庫なし(品目)		103

レジメン審査件数と審査結果(プロトコール数)

項目	年度
	3
日常臨床として承認	37
適応外使用として承認	0
再審査	0
却下	0
IRB承認後の審査	0
IRB事前審査	0
非がん(承認)	0
合計	37

抗がん剤等レジメン審査委員会の開催

項目	年度
	3
定期	4
臨時	3
合計	7

外来化学療法室における調製実績

(単位：人・件)

項目	3年										4年			合計
	4月	5	6	7	8	9	10	11	12	1月	2	3		
延べ患者数	156	140	160	155	166	156	171	170	147	141	134	181	1,877	
抗がん剤以外調製数	0	0	0	0	0	0	0	0	0	0	0	0	0	

入院抗がん剤調製実績

(単位：人・件)

項目	3年										4年			合計
	4月	5	6	7	8	9	10	11	12	1月	2	3		
延べ患者数	60	60	62	49	68	73	67	50	51	46	48	44	678	

薬物血中濃度解析(TDM)

(単位：件)

項目	3年										4年			合計
	4月	5	6	7	8	9	10	11	12	1月	2	3		
解析件数※	30	6	17	28	18	10	19	25	27	14	6	14	214	
主治医との協議件数	30	6	17	28	18	10	19	25	27	14	6	14	214	
解析内訳	抗生剤	30	6	17	28	18	10	18	25	27	14	6	14	213
	免疫抑制剤	0	0	0	0	0	0	0	0	0	0	0	0	
	その他	0	0	0	0	0	0	1	0	0	0	0	0	1

免疫抑制剤：シクロスポリン、タクロリムス

抗生剤：アミカシン、アルベカシン、ゲンタマイシン、テイコプラニン、トブラマイシン、バンコマイシン、ポリコナゾール

その他：上記以外の医薬品

※解析件数については、異常値の確認件数も含む

# (14) 令和3年度 輸血業務

## 輸血用血液及び血液製剤使用状況

(単位:本)

製剤名称		年月	3年										4年			合計
			4月	5	6	7	8	9	10	11	12	1月	2	3		
赤血球濃厚液 (RCC/RBC-LR)	交付本数	1U	0	0	0	0	0	0	0	0	0	0	0	0	0	0
		2U	0	0	0	0	0	0	0	0	0	0	0	0	0	0
	使用本数	1U	0	0	0	0	0	0	0	0	0	0	0	0	0	0
		2U	0	0	0	0	0	0	0	0	0	0	0	0	0	0
照射赤血球濃厚液 (Ir RCC/RBC-LR)	交付本数	1U	0	0	0	0	0	0	0	0	0	0	0	0	0	
		2U	287	243	295	233	262	187	258	277	302	261	270	307	3,182	
	使用本数	1U	0	0	0	0	0	0	0	0	0	0	0	0	0	
		2U	254	193	248	183	235	165	210	221	260	214	224	259	2,666	
濃厚血小板 (PC-LR)	使用本数	10U	0	0	0	0	0	0	0	0	0	0	0	0	0	
		15U	0	0	0	0	0	0	0	0	0	0	0	0	0	
		20U	0	0	0	0	0	0	0	0	0	0	0	0	0	
		5U	0	0	0	0	0	0	0	0	0	0	0	0	0	
照射濃厚血小板 (Ir PC-LR)	使用本数	10U	13	4	2	5	2	9	8	8	7	0	2	8	68	
		15U	0	0	0	0	0	0	0	0	0	0	0	0	0	
		20U	20	5	15	10	13	20	20	20	20	20	18	20	201	
		5U	0	0	0	0	0	0	0	0	0	0	0	0	0	
HLA適合血小板 (HLA PC-LR)	使用本数	10U	0	0	0	0	0	0	0	0	0	0	0	0	0	
		15U	0	0	0	0	0	0	0	0	0	0	0	0	0	
		20U	0	0	0	0	0	0	0	0	0	0	0	0	0	
照射HLA適合血小板 (Ir HLA PC-LR)	使用本数	10U	0	0	0	0	0	0	0	0	0	0	0	0	0	
		15U	0	0	0	0	0	0	0	0	0	0	0	0	0	
		20U	0	0	0	0	0	0	0	0	0	0	0	0	0	
新鮮凍結血漿 (FFP-LR)	使用本数	1U	0	0	0	0	0	0	0	0	0	0	0	0	0	
		2U	98	61	103	57	77	55	76	79	82	51	101	68	908	
		4U	0	0	0	0	0	0	0	0	0	0	0	0	0	

1U(単位)=200mL採血由来

## 輸血管理料 I 算定件数(1件:220点)

(単位:件)

項目		年月	3年										4年			合計
			4月	5	6	7	8	9	10	11	12	1月	2	3		
外 来			7	5	4	8	4	6	7	6	11	9	12	16	95	
入 院			82	79	80	80	80	66	92	83	84	75	76	91	968	
合 計			89	84	84	88	84	72	99	89	95	84	88	107	1,063	

## 輸血適正使用加算 算定件数(1件:120点)

(単位:件)

項目		年月	3年										4年			合計
			4月	5	6	7	8	9	10	11	12	1月	2	3		
外 来			7	5	4	8	4	6	7	6	11	9	12	16	95	
入 院			82	79	80	80	80	66	92	83	84	75	76	91	968	
合 計			89	84	84	88	84	72	99	89	95	84	88	107	1,063	

## 輸血用血液検査件数

(単位:件)

項目		年月	3年										4年			合計
			4月	5	6	7	8	9	10	11	12	1月	2	3		
交差適合試験			254	193	248	295	235	187	258	277	302	261	224	307	3,041	
血液型検査			562	527	500	591	603	487	515	536	436	601	527	590	6,475	
抗体スクリーニング(抗体同定含む)			311	278	274	333	278	282	309	310	290	357	277	342	3,641	

## 自己血輸血件数

(単位:件)

項目		年月	3年										4年			合計
			4月	5	6	7	8	9	10	11	12	1月	2	3		
採 血 数	件数		1	1	4	0	0	0	1	1	1	0	1	1	11	
	単位数		2	2	8	0	0	0	2	2	2	0	2	2	22	
使用本数	件数		1	1	4	0	0	0	0	1	1	0	1	1	10	
	単位数		2	2	8	0	0	0	0	2	2	0	2	2	20	

(15) 令和3年度 臨床シミュレーション

① 職種別利用者数

(単位：人)

区分		年月		3年	5	6	7	8	9	10	11	12	4年	2	3	合計
		4月		4月	5	6	7	8	9	10	11	12	1月	2	3	
医 師	全体															0
	うち学外					不明										0
助 産 師	全体															0
	うち学外															0
看 護 師	全体	52		不明	不明		不明			不明						52
	うち学外				不明											0
研 修 医	全体	14														14
	うち学外															0
医 学 生	全体															0
	うち学外															0
助・看学生	全体															0
	うち学外															0
そ の 他	全体			不明												0
	うち学外															0
合 計	全体	66	0	0	0	0	0	0	0	0	0	0	0	0	0	66
	うち学外	0	0	0	0	0	0	0	0	0	0	0	0	0	0	0

② 研修件数

(単位：人)

項目		年月		3年	5	6	7	8	9	10	11	12	4年	2	3	合計
		4月		4月	5	6	7	8	9	10	11	12	1月	2	3	
救 命 処 置		2		1	1			1		1						6
気 道 管 理		1		1	1											3
周 産 期																0
新 生 児																0
中心静脈カテーテル																0
心・腹部エコー																0
内 視 鏡																0
気 管 支 鏡																0
腹 腔 鏡																0
硬膜下・腰椎穿刺																0
看 護 部 研 修		8									1					9
皮膚縫合トレーニング		1														1
そ の 他		2														2
合 計		14		2	2	0	0	1	0	1	1	0	0	0	0	21



(16) 令和3年度 物品供給業務

MEセンター

修理実績

(単位：件)

項目	年月	3年										4年			合計
		3年 4月	5	6	7	8	9	10	11	12	1月	2	3		
院内修理件数		42	32	37	41	21		48	39	31	55	57	50	453	
業者依頼修理件数		8	5	20	13	10	14	8	19	12	11	9	19	148	
合計		50	37	57	54	31	14	56	58	43	66	66	69	601	

保守・点検、供給件数

項目	年月	3年										4年			合計
		3年 4月	5	6	7	8	9	10	11	12	1月	2	3		
シリンジポンプ	点検	512	492	519	448	411	434	451	476	406	471	475	483	5,578	
	供給	496	506	468	421	387	432	416	447	369	491	443	486	5,362	
輸液ポンプ	点検	900	830	837	880	915	822	825	908	838	768	828	813	10,164	
	供給	897	815	778	875	895	790	824	898	757	805	837	904	10,075	
低圧持続吸引器	点検	31	34	33	35	26	18	22	31	28	33	29	25	345	
	供給	34	22	34	35	23	18	23	29	20	34	32	28	332	
保育器	点検	2	5	2	1	3	7	3	4	0	2	2	2	33	
	供給	2	5	2	1	3	7	3	4	0	2	2	2	33	
人工呼吸器	点検	58	61	66	55	51	55	51	64	44	24	37	38	604	
	供給	59	62	66	54	51	55	51	65	44	24	37	41	609	
ベッドサイドモニター	点検	3	0	9	0	3	0	3	3	3	0	0	0	24	
	供給	5	0	9	0	4	0	3	4	3	1	2	0	31	
12誘導心電計	点検	0	0	0	0	0	0	0	0	0	0	0	0	0	
	供給	0	0	0	0	0	0	0	0	0	0	0	0	0	
除細動器	点検	0	0	1	0	0	0	0	0	2	0	0	0	3	
	供給	0	0	1	0	0	0	0	0	2	0	0	0	3	
その他医療機器(パルスオキシメーター等)	点検	276	243	271	272	243	240	255	245	198	204	247	269	2,963	
	供給	406	346	213	374	354	335	364	340	252	351	359	364	4,058	
共通備品(車椅子等)	点検	0	0	0	0	0	0	0	0	0	0	0	0	0	
	供給	0	0	0	0	0	0	0	0	0	0	0	0	0	
合計	点検	1,782	1,665	1,738	1,691	1,652	1,576	1,610	1,731	1,519	1,502	1,618	1,630	19,714	
	供給	1,899	1,756	1,571	1,760	1,717	1,637	1,684	1,787	1,447	1,708	1,712	1,825	20,503	

(17) 令和3年度 地域医療連携室

入院支援受付件数

①受付件数

(単位：件)

項目	年月	3年										4年			合計
	4月	5	6	7	8	9	10	11	12	1月	2	3			
入院案内		209	183	189	230	234	197	248	256	215	265	241	260	2,727	
うち入院前持参薬確認		70	79	92	91	96	94	90	102	83	117	102	126	1,142	
うち看護師オリエンテーション		209	183	189	230	234	197	248	256	215	265	241	260	2,727	
入院受付		215	191	168	185	252	195	241	245	235	241	243	264	2,675	
うち入院時持参薬確認		0	0	0	0	0	0	0	0	0	0	0	0	0	
入院相談		19	28	44	38	58	30	62	42	34	71	60	49	535	
入院案内以外の入院前持参薬確認		0	0	0	0	0	0	0	0	0	0	0	0	0	
合計		443	402	401	453	544	422	551	543	484	577	544	573	5,937	

※入院前持参薬確認と看護師オリエンテーションの合計件数と入院案内の件数は、両方実施しない場合があるため異なる。

②1日平均受付件数

(単位：件)

項目	年月	3年										4年			合計
	4月	5	6	7	8	9	10	11	12	1月	2	3			
入院案内		10	9	9	12	12	10	12	13	11	13	12	13	136	
うち入院前持参薬確認		4	4	5	5	5	5	5	5	4	6	5	6	57	
うち看護師オリエンテーション		10	9	9	12	12	10	12	13	11	13	12	13	136	
入院受付		11	10	8	9	13	10	12	12	12	12	12	13	134	
うち入院時持参薬確認		0	0	0	0	0	0	0	0	0	0	0	0	0	
入院相談		1	1	2	2	3	2	3	2	2	4	3	2	27	
入院案内以外の入院前持参薬確認		0	0	0	0	0	0	0	0	0	0	0	0	0	
合計		22	20	20	23	27	21	28	27	24	29	27	29	297	

診療科別紹介患者数

(単位：人)

依頼元診療科	3年											4年			合計
	年月 4月	5	6	7	8	9	10	11	12	1月	2	3			
内科	536	402	430	448	444	451	491	527	496	428	416	510	5,579		
小児科	16	22	38	29	21	17	40	53	30	25	24	36	351		
外科	47	45	43	59	48	55	50	54	47	50	32	58	588		
整形外科	128	117	127	139	104	100	122	134	129	99	85	158	1,442		
心臓血管外科	18	20	23	19	16	20	18	14	22	12	19	23	224		
脳神経外科	34	26	29	26	17	35	26	39	28	31	29	28	348		
皮膚科	40	39	39	35	40	55	51	56	39	33	45	54	526		
泌尿器科	116	87	68	86	88	67	113	101	91	99	70	97	1,083		
産婦人科	98	80	88	108	84	87	87	116	117	97	85	105	1,152		
眼科	80	35	53	68	59	58	85	81	70	60	39	52	740		
耳鼻いんこう科	81	66	98	90	62	75	78	89	68	55	59	72	893		
感染症科	1	3	3	1	2	0	1	0	0	1	5	4	21		
放射線診断科 放射線治療科	67	67	78	65	67	60	80	77	71	64	54	77	827		
麻酔・集中治療科	3	1	3	1	4	3	1	3	3	2	2	5	31		
歯科	22	14	16	20	24	27	29	25	28	28	28	31	292		
救急科	70	49	60	49	73	50	88	71	49	110	50	71	790		
形成外科	0	0	0	0	0	0	0	0	0	0	0	4	4		
精神科	1	2	0	1	1	2	2	0	3	1	0	1	14		
合計	1,358	1,075	1,196	1,244	1,154	1,162	1,362	1,440	1,291	1,195	1,042	1,386	14,905		

臓器別・疾患別内科及び外科紹介患者数

(単位：人)

依頼元診療科	3年											4年			合計
	年月 4月	5	6	7	8	9	10	11	12	1月	2	3			
呼吸器内科	96	59	56	71	57	65	64	87	66	47	57	74	799		
消化器内科	152	131	145	138	167	177	181	176	167	153	165	159	1,911		
循環器内科	115	90	79	88	77	72	69	100	103	87	58	101	1,039		
腎臓内科	26	11	19	15	26	24	38	28	21	19	18	18	263		
脳神経内科	107	76	111	101	88	78	96	93	106	85	78	108	1,127		
内分泌・糖尿病内科	29	27	15	19	16	14	30	36	20	28	29	36	299		
血液・腫瘍内科	7	5	5	13	9	10	7	6	7	6	8	7	90		
リウマチ・膠原病内科	4	3	0	3	4	11	6	1	6	3	3	7	51		
合計	536	402	430	448	444	451	491	527	496	428	416	510	5,579		

(単位：人)

依頼元診療科	3年											4年			合計
	年月 4月	5	6	7	8	9	10	11	12	1月	2	3			
総合外科	47	45	43	59	48	55	50	54	47	3	0	0	451		
呼吸器外科										1	0	1	2		
消化器外科										31	26	44	101		
乳腺・内分泌外科										15	6	13	34		
合計	47	45	43	59	48	55	50	54	47	50	32	58	588		

診療科別退院支援依頼件数

(単位：件)

依頼元診療科	年月	3年										4年			合計
		4月	5	6	7	8	9	10	11	12	1月	2	3		
内 科		50	108	131	130	151	130	134	168	146	147	145	179	1,619	
小 児 科		0	0	0	0	0	0	0	0	0	0	0	0	0	
外 科		9	23	16	15	23	16	12	14	18	12	23	15	196	
整 形 外 科		14	31	41	38	49	33	37	38	49	37	35	54	456	
心 臓 血 管 外 科		3	4	9	3	5	6	2	2	3	6	2	6	51	
脳 神 経 外 科		6	17	10	14	10	19	12	18	21	11	14	13	165	
皮 膚 科		2	3	5	5	5	1	4	3	4	3	3	5	43	
泌 尿 器 科		3	10	16	17	21	13	14	20	26	15	15	21	191	
産 婦 人 科		0	1	1	2	6	5	4	3	3	5	2	3	35	
眼 科		1	0	0	0	0	0	0	0	0	0	0	0	1	
耳 鼻 い ん こ う 科		0	1	2	3	3	1	3	1	0	2	0	0	16	
リハビリテーション科		0	0	0	0	0	0	0	0	0	0	0	0	0	
感 染 症 科		1	2	4	0	3	1	0	2	0	5	12	14	44	
放射線診断科・放射線治療科		0	0	0	0	0	0	0	0	0	0	0	0	0	
麻 酔 ・ 集 中 治 療 科		0	0	0	0	0	0	0	0	0	0	0	0	0	
救 急 科		0	0	0	0	0	0	3	2	1	2	2	2	12	
歯 科		0	0	0	0	0	0	0	0	0	0	0	0	0	
合 計		89	200	235	227	276	225	225	271	271	245	253	312	2,829	

臓器・疾患別内科退院支援依頼件数

(単位：件)

内科	年月	3年										4年			合計
		4月	5	6	7	8	9	10	11	12	1月	2	3		
呼 吸 器 内 科		8	8	18	17	25	16	21	31	24	21	25	41	255	
消 化 器 内 科		17	31	45	47	51	38	47	57	55	42	37	41	508	
循 環 器 内 科		19	39	35	33	34	29	43	35	34	46	42	50	439	
腎 臓 内 科		1	6	3	7	12	6	3	6	6	6	8	7	71	
脳 神 経 内 科		5	22	29	23	29	38	19	33	26	31	29	34	318	
内 分 泌 ・ 糖 尿 病 内 科		0	0	0	0	0	0	0	0	0	0	0	0	0	
血 液 ・ 腫 瘍 内 科		0	2	1	3	0	3	1	6	1	1	4	6	28	
リウマチ・膠原病内科		0	0	0	0	0	0	0	0	0	0	0	0	0	
合 計		50	108	131	130	151	130	134	168	146	147	145	179	1,619	

※外科は臓器・疾患別内訳なし

(18) 令和3年度 医療安全管理室

インシデント・アクシデント件数

(単位：件)

項目	3年										4年			合計
	年月	4月	5	6	7	8	9	10	11	12	1月	2	3	
インシデント		343	380	395	423	444	333	335	380	356	293	345	385	4,412
アクシデント		8	10	9	8	10	6	6	9	5	4	5	4	84
合計		351	390	404	431	454	339	341	389	361	297	350	389	4,496

(単位：件・%)

内容	インシデント		アクシデント		合計
	件数	構成比	件数	構成比	
オーダーに関するもの	96	2.2%	1	1.2%	97
情報伝達に関するもの	118	2.7%	1	1.2%	119
与薬準備に関するもの	50	1.1%	0	0.0%	50
処方・与薬に関するもの	664	15.0%	0	0.0%	664
調剤・製剤に関するもの	95	2.2%	1	1.2%	96
輸血に関するもの	9	0.2%	0	0.0%	9
手術に関するもの	140	3.2%	42	50.0%	182
麻酔に関するもの	13	0.3%	0	0.0%	13
分娩に関するもの	6	0.1%	0	0.0%	6
その他治療に関するもの	14	0.3%	0	0.0%	14
処置に関するもの	47	1.1%	5	6.0%	52
診察に関するもの	51	1.2%	13	15.5%	64
医療機器に関するもの	211	4.8%	2	2.4%	213
ドレーンに関するもの	1,358	30.8%	4	4.8%	1,362
検査に関するもの	186	4.2%	4	4.8%	190
ケアに関するもの	769	17.4%	9	10.7%	778
栄養に関するもの	21	0.5%	0	0.0%	21
生活に関するもの	373	8.5%	2	2.4%	375
搬送に関するもの	2	0.0%	0	0.0%	2
放射線に関するもの	1	0.0%	0	0.0%	1
診療情報に関するもの	149	3.4%	0	0.0%	149
説明に関するもの	31	0.7%	0	0.0%	31
設備に関するもの	3	0.1%	0	0.0%	3
暴力に関するもの	2	0.0%	0	0.0%	2
物品に関するもの	3	0.1%	0	0.0%	3
倫理に関するもの	0	0.0%	0	0.0%	0
その他	0	0.0%	0	0.0%	0
合計	4,412	100.0%	84	100.0%	4,496

※各構成比は、表章単位未満を四捨五入しているため、その合計が100%にならないことがあります。

## 令和3年度 安全管理の体制確保のための職員研修の実績

年月日	研修会名等	対象職員	参加者数	時間	内容
R3. 4. 2	新規採用者研修会	新規採用者研修 ※看護部+研修医+コメディカル	77名	1時間	1) 医療事故とは？ 過失とは？ 2) 日本の医療事故事情 3) 当院の安全管理活動 4) 医療事故調査制度 5) インシデントレポート記載が大切な理由 6) 安全文化とコミュニケーション 7) 事件事例紹介
R3. 4. 6				1時間	1) 医療事故とは？ 過失とは？ 2) 日本の医療事故事情 3) 当院の安全管理活動 4) 医療事故調査制度 5) インシデントレポート記載が大切な理由 6) 安全文化とコミュニケーション 7) 事件事例紹介
R3. 11. 8	医師事務作業補助者研修	医師事務作業補助者	7名	1時間	1) 医療事故とは？ 過失とは？ 2) 日本の医療事故事情 3) 当院の安全管理活動 4) 医療事故調査制度 5) インシデントレポート記載が大切な理由 6) 安全文化とコミュニケーション 7) 事件事例紹介
R3. 5. 28	第1回 医療安全研修会	全職員	225名	30分	医療安全における確認エラー
R3. 6. 30	第2回 医療安全研修会	全職員	295名	30分	食事に関する確認エラー
R3. 7. 26	第3回 医療安全研修会	全職員	189名	30分	食事におけるチェックポイント
R3. 8. 17	看護部リスクマネージャー向け医療安全研修会	看護部リスクマネージャー	18名	30分	インシデントレポートシステム
R3. 8. 26	第4回 医療安全研修会	全職員	174名	30分	医療機器の安全な使用管理について(インシデント事例から)
R3. 9. 30	第5回 医療安全研修会	全職員	188名	30分	・免疫抑制剤、化学療法等によるB型肝炎ウイルスの再活性化 ・がん化学療法における制吐剤
R3. 10. 14	栄養管理科(委託職員向け)医療安全研修	栄養管理科委託職員	26名	30分	医療安全における用語の定義 事例の報告制度(当院) インシデントレポートの意義と目的 事故防止における基本的な心構え
R3. 10. 14	第6回 医療安全研修会	全職員	131名	30分	昨年度の輸血指標とヒューマンエラー
R3. 11. 19	第7回 医療安全研修会	全職員	120名	30分	診療用放射線の安全利用
R3. 11. 24	医師向け 医療安全研修	医師	42名	30分	放射線科重要確定症例 一年間の振り返り
R3. 12. 1	第8回 医療安全研修会	全職員	88名	30分	医療安全とコミュニケーション
R3. 12. 10	第9回 医療安全研修会	全職員	76名	30分	インシデントから考える化学療法の事故防止
R3. 4. 1～ R4. 1. 31	e-ラーニング	全職員	407名	30分	基礎から学ぼう！医療安全
R3. 4. 1～ R4. 1. 31	e-ラーニング	全職員	327名	30分	チーム医療とは何ですか？何ができるとよいですか？
合計	16回		2390名	(職員2182名+応援・委託等208名)	

## (19) 令和3年度 感染症センター

### ICT・AST院内ラウンド件数

年月	3年 4月	5	6	7	8	9	10	11	12	4年 1月	2	3	合計
抗菌薬 早期	64	55	44	36	47	56	49	35	42	27	20	43	518
抗菌薬 長期	15	13	11	13	10	15	18	20	12	11	16	14	168
微生物	66	49	79	72	99	80	59	83	60	92	68	85	892
血液培養 陽性(新規)	41	34	48	49	54	47	46	44	35	48	44	49	539
血液培養 陽性(継続)	12	10	8	6	8	10	9	6	8	5	4	7	93
環境 (部署別)	6	7	11	8	8	9	8	5	11	7	13	4	97
環境 (目的別)	6	30	16	40	14	25	14	39	14	13	12	8	231

### 感染症カンファレンス症例数

年月	3年 4月	5	6	7	8	9	10	11	12	4年 1月	2	3	合計
	17	17	14	16	15	20	20	22	15	13	17	16	202

### ICT・AST臨床研修相談事例件数

年月	3年 4月	5	6	7	8	9	10	11	12	4年 1月	2	3	合計
	115	130	135	130	124	220	89	75	97	36	121	76	1,348

### 感染対策講習会・研修会

年月日	研修会名	参加者	内容
4月2日	新規採用職員研修	68名	当院の感染対策について 講義・演習
4月6日	新規採用研修医研修	14名	感染対策について 講義・演習
4月26日	感染対策研修会	216名	標準予防策
12月20日			
5月21日	感染対策研修会	409名	手指衛生 講義・演習
8月2日			
10月7日			
12月20日			
6月17日	感染対策研修会	193名	適切な検体採取について
6月25日	抗菌薬適正使用支援研修会	206名	AST 抗菌薬について
7月9日	感染対策研修会	144名	防護服について学ぼう
7月13日	感染対策研修会	107名	結核について
9月14日	感染対策研修会	96名	CDについて
11月1日	感染対策研修会	242名	血液・体液曝露について
11月1日	感染対策研修会	131名	インフルエンザについて
11月8日	医師事務作業補助者	5名	感染対策について
11月25日	抗菌薬適正使用支援研修会	407名	AST ESBL産生菌感染症
11月30日			
11月25日	第1回感染対策講習会	141名	行政の立場からの新型コロナウイルス感染症対策について
12月9日	感染対策研修会	115名	新型コロナウイルス感染症2年間のまとめ

(20) 令和3年度 臨床研究

審査依頼受理業務実績

① 治験・製造販売後臨床試験(新規):4件

(単位:件)

項目	年月												合計
	3年 4月	5	6	7	8	9	10	11	12	4年 1月	2	3	
医薬品	1	0	1	0	0	0	1	0	1	0	0	0	4
医療機器/再生医療等製品	0	0	0	0	0	0	0	0	0	0	0	0	0
合計	1	0	1	0	0	0	1	0	1	0	0	0	4

② 製造販売後調査(新規):14件

(単位:件)

項目	年月												合計
	3年 4月	5	6	7	8	9	10	11	12	4年 1月	2	3	
医薬品	0	3	0	0	0	1	0	3	0	3	2	1	13
医療機器	0	0	0	0	0	0	0	0	0	0	0	0	0
副作用・ 感染症報告	0	0	0	0	0	0	0	1	0	0	0	0	1
合計	0	3	0	0	0	1	0	4	0	3	2	1	14

③ 研究(IRB審査分、新規・多施設共同臨床研究を含む):37件

(単位:件)

項目	年月												合計
	3年 4月	5	6	7	8	9	10	11	12	4年 1月	2	3	
介入研究 (医薬品)	0	0	0	0	0	0	0	0	0	0	0	0	0
介入研究 (医療機器等)	0	0	0	0	1	0	0	0	0	0	0	0	1
観察研究	※ 6	※ 1	※ 3	※ 4	※ 5	※ 1	※ 2	※ 6	※ 0	※ 2	※ 1	※ 5	36
合計	6	1	3	4	6	1	2	6	0	2	1	5	37

※ 当院が研究事務局となる多施設共同研究を含む。



(21) 令和3年度 診療情報管理業務

疾病大分類別退院患者数

(単位：人・%)

分類番号	分類名	男	女	合計	構成比
I	感染症及び寄生虫症	134	158	292	2.5
II	新生物	1,257	977	2,234	19.4
III	血液及び造血器の疾患並びに免疫機構の障害	30	30	60	0.5
IV	内分泌、栄養及び代謝疾患	124	85	209	1.8
V	精神及び行動の障害	15	4	19	0.2
VI	神経系の疾患	156	131	287	2.5
VII	眼及び付属器の疾患	182	221	403	3.5
VIII	耳及び乳様突起の疾患	39	33	72	0.6
IX	循環器系の疾患	1,216	761	1,977	17.1
X	呼吸器系の疾患	507	260	767	6.7
X I	消化器系の疾患	934	638	1,572	13.6
	口腔、唾液腺および顎の疾患	3	0	3	0.0
X II	皮膚及び皮下組織の疾患	67	65	132	1.1
X III	筋骨格系及び結合組織の疾患	139	164	303	2.6
X IV	腎尿路生殖器系の疾患	435	491	926	8.0
X V	妊娠、分娩及び産じょく<褥>	0	291	291	2.5
X VI	周産期に発生した病態	31	36	67	0.6
X VII	先天奇形、変形および染色体異常	23	24	47	0.4
X VIII	症状、徴候および異常臨床所見・異常検査所見で他に分類されないもの	83	52	135	1.2
X IX	損傷、中毒及びその他の外因の影響	544	576	1,120	9.7
X X I	健康状態に影響を及ぼす要因及び保健サービスの利用	4	24	28	0.2
X X II	COVID-19	389	195	584	5.1
合 計		6,312	5,216	11,528	100.0

※各構成比は、表章単位未満を四捨五入しているため、その合計が100%にならないことがあります。

上位5位 (単位：%)

分類名	構成比
II 新生物	19.4
IX 循環器系の疾患	17.1
X I 消化器系の疾患	13.6
X IV 腎尿路生殖器系の疾患	8.0
X V 妊娠、分娩及び産じょく<褥>	2.5

※一般病棟⇔精神科病棟、歯科入院の転科はそれぞれを一入院としてカウントしています。

### 原死因別退院時死亡患者数

(単位：人)

原 死 因	人数
新生物【悪性】	95
循環器系疾患	118
呼吸器系疾患	70
消化器系疾患	31
傷病及び死亡の外因	0
感染症及び寄生虫症	16
神経系疾患	7
腎尿路生殖器系の疾患	8
先天奇形・変形および染色体異常	0
不詳	0
内分泌・栄養及び代謝疾患	6
筋骨格系及び結合組織疾患	2
血液及び造血器疾患	5
新生物【性状不詳又は不明】	2
周産期に発生した病態	0
COVID-19	20
合 計	380

### 月別退院時死亡患者数・院内粗死亡率

(単位：人・%)

項目	年月												合計	一ヶ月 平均
	3年 4月	5	6	7	8	9	10	11	12	4年 1月	2	3		
死亡患者数	33	27	32	28	25	25	32	38	39	30	32	39	380	32
院内粗死亡率	3.25	2.95	3.42	2.96	2.47	1.72	3.52	3.98	3.60	3.97	3.34	3.92		3.26

※死亡患者数は、救急外来死亡を除く

※院内粗死亡率は、4%以下が望ましい指標とされています。計算式：死亡患者数÷退院患者総数×100

部位別、性別院内がん登録件数（上位10部位）

【男性】 (単位：件・%)

ICD-0	局在名	件数	構成比
C61	前立腺	76	18.8
C34	気管支及び肺	60	14.8
C16	胃	45	11.1
C44	皮膚	10	2.5
C18	結腸	53	13.1
C15	食道	9	2.2
C67	膀胱	36	8.9
C42	造血系及び細網内皮系	11	2.7
C20	直腸	30	7.4
C22	肝	11	2.7
	その他	64	15.8
合計		405	100.0

【女性】 (単位：件・%)

ICD-0	局在名	件数	構成比
C50	乳房	46	16.6
C44	皮膚	5	1.8
C53	子宮頸	28	10.1
C18	結腸	44	15.9
C34	気管支及び肺	25	9.0
C16	胃	15	5.4
C25	膵臓	14	5.1
C54	子宮体部	9	3.2
C42	造血系及び細網内皮系	6	2.2
C56	卵巣	2	0.7
	その他	83	30.0
合計		277	100.0

院内がん登録件数（男女計）	682
---------------	-----

※対象患者は、令和元年度に診断された患者

※診断日は、初回治療前の診断の為にに行った検査のうち“がん”と診断する根拠となった検査を行った日。

※各構成比は、表章単位未満を四捨五入しているため、その合計が100%にならないことがあります。

(22) 令和3年度 栄養管理科

給食件数

(単位：食：%)

種 類	延給食数	1日当り給食数	構成比
一般食	121,508	333	35.6
特別食			
加算食	105,749	290	31.0
非加算食	90,602	248	26.5
経管栄養食	17,640	48	5.2
検食	5,889	16	1.7
合 計	341,388	935	100.0

※各構成比は、表章単位未満を四捨五入しているため、その合計が100%にならないことがあります。

栄養相談件数

(単位：件：%)

区 分	入院	外来	合計	構成比	
個 別	消化器疾患	140	52	192	11.4
	循環器疾患	124	94	218	12.9
	腎疾患	47	105	152	9.0
	代謝性疾患	129	901	1,030	60.9
	脳疾患	36	17	53	3.1
	神経・筋疾患	1		1	0.1
	呼吸器疾患	6	3	9	0.5
	血液疾患	6	0	6	0.4
	栄養性疾患	7	14	21	1.2
	皮膚疾患	0	0	0	0.0
	アレルギー疾患	0	0	0	0.0
	先天性代謝疾患	0	0	0	0.0
	口腔咽頭・頭頸部疾患	2	0	2	0.1
	その他の	3	3	6	0.4
合 計	501	1,189	1,690	100.0	
外来化学療法(再掲)			0	0.0	
集 団	糖尿病グループ指導	2		2	
	腎臓病グループ指導			0	

※各構成比は、表章単位未満を四捨五入しているため、その合計が100%にならないことがあります。

栄養サポートチーム(NST) 実施件数

(単位：件)

区 分	3年										4年			合計
	4月	5	6	7	8	9	10	11	12	1月	2	3		
栄養サポートチーム加算	19	24	49	35	46	30	54	25	39	27	30	35	413	
早期経腸栄養介入加算	3	3	4	4	3	3	5	5	0	5	0	6	41	
歯科医師連携加算	0	0	0	0	0	0	0	0	0	0	0	0	0	
実 施 件 数	22	27	53	39	49	33	59	30	39	32	30	41	454	

※実施件数は、カンファレンス・回診、管理栄養士訪問件数の合計です。

(23) 令和3年度 ロボット支援手術

診療科別ロボット支援手術件数

診療科	年月	3年										4年			合計
		4月	5	6	7	8	9	10	11	12	1月	2	3		
泌尿器科								3	6	6	8	13	10	46	
うち腎悪性腫瘍手術								0	0	0	0	2	0	2	
うち前立腺悪性腫瘍手術								3	5	1	4	3	6	22	
うち膀胱悪性腫瘍手術								0	1	2	0	1	0	4	
うち膀胱尿管逆流防止術														0	
うち仙骨腫固定術								0	0	3	4	7	4	18	
消化器・一般外科										4	2	4	2	12	
うち胃切除術														0	
うち噴門側胃切除術														0	
うち胃全摘術											1	1	1	3	
うち直腸切除・切断術										4	1	3	1	9	
うち腹腔鏡下肝切除術 ※支援費														0	
うち腹腔鏡下膵体尾部切除術 ※支援費														0	
うち腹腔鏡下膵体尾部切除術														0	
うち腹腔鏡下右半結腸切除術														0	
呼吸器外科														0	
うち肺悪性腫瘍手術														0	
うち縦隔悪性腫瘍手術														0	
うち良性縦隔腫瘍手術														0	
うち拡大胸腺摘出術														0	
産婦人科											1	2	4	7	
うち膣式子宮全摘術											1	2	4	7	
うち子宮悪性腫瘍手術														0	
小児泌尿器科														0	
うち腎盂形成手術														0	
合計		0	0	0	0	0	0	3	6	10	11	19	16	65	

(24) 令和3年度 医療相談件数

(単位：件・%)

区分	年月												合計	構成比
	3年 4月	5	6	7	8	9	10	11	12	4年 1月	2	3		
医療費・生活費などの経済面への援助	0	0	1	3	2	3	5	0	0	0	0	0	14	8.4
医療機関利用についての援助	0	0	6	1	1	0	2	0	0	0	0	0	10	6.0
在宅生活・介護保険についての援助	/	/	/	/	/	/	/	/	/	/	/	/	0	0.0
治療や療養生活への適応をはかる援助	20	8	7	11	14	5	5	5	1	3	5	3	87	52.1
関係機関との情報共有	5	3	7	8	6	1	3	6	5	4	4	3	55	32.9
転院・施設入所についての援助	0	0	0	0	0	0	0	1	0	0	0	0	1	0.6
職業・住居など社会生活上の援助	0	0	0	0	0	0	0	0	0	0	0	0	0	0.0
虐待・DVについての援助	0	0	0	0	0	0	0	0	0	0	0	0	0	0.0
合 計	25	11	21	23	23	9	15	12	6	7	9	6	167	100.0

※ 各構成比は、表章単位未満を四捨五入しているため、その合計が100%にならないことがあります。

[公費負担医療取扱件数]

区 分	件 数
結 核 予 防 法	4
更 生 医 療	24
育 成 医 療	0
精 神 保 健 福 祉 法	118
特 定 疾 患 医 療	184
小 児 慢 性 特 定 疾 患 医 療	1,894
B 型 ・ C 型 肝 炎 医 療	162
合 計	2,386

[生活保護医療券取扱件数]

入院分	外来分	歯科分	合計
694	4,818	159	5,671

(25) 令和3年度 看護外来・看護保健指導

(単位:件)

区分	年月												合計
	3年 4月	5	6	7	8	9	10	11	12	4年 1月	2	3	
ストーマ	3	3			2		2	2	2	4	4	4	26
糖尿病指導	1	1		1	2	4	2		1	1	2	1	16
糖尿病合併症 管理	2	2	1	2	0	3	1	1	2	3	2	2	21
透析予防外来													0
外来放射線照射指導													0
リンパ浮腫指導	9	10	15	22	13	6	10	10	2	2	3	2	104
自己導尿指導	1	1	1	2	1	3	1		2			1	13
在宅中心静脈 栄養法指導													0
在宅人工呼吸指導													0
在宅小児経管栄養法 指導													0
移植後患者指導管理料 (造血幹細胞移植)													0
合計	16	17	17	27	18	16	16	13	9	10	11	10	180

(26) 令和3年度 母親教室・助産外来・母乳外来 利用妊婦数

(単位:件)

区分	年月												合計
	3年 4月	5	6	7	8	9	10	11	12	4年 1月	2	3	
母親教室	14	0	0	/	/	/	/	/	/	/	/	/	14
助産外来	32	19	25	22	12	30	18	26	22	16	16	16	254
母乳外来	0	1	3	3	0	1	5	2	0	1	1	0	17

(27) 令和3年度 糖尿病教室 利用患者数

(単位:件)

区分	年月			合計
	第1回	第2回	第3回	
糖尿病教室	1	/	/	1

(28) 令和3年度 セカンドオピニオン外来

① 診療科別実施状況

(単位：件)

診療科	件数
産婦人科	2
合計	2

② 疾患別受診状況

(単位：件)

対象疾患	件数	その他(内訳)	件数
神経難病		腓尾部腫瘍	
水頭症		転移性肝腫瘍	
食道癌		多発性形質細胞腫	
肺癌		成人T細胞性白血病	
胃癌		孤立性骨形質細胞腫	
膵癌		原発性ALアミロイドーシス	
大腸癌		気管支神経内分泌腫瘍術後	
遺伝性卵巣癌予防切除		右第1-3指有棘細胞癌	
卵巣腫瘍	2	胃粘膜下腫瘍	
多発性骨髄腫		乳腺腫瘍 慢性肉芽腫性乳腺炎	
乳癌		乳管内乳頭腫 異型乳管過形成	
子宮体癌		合計	0
泌尿生殖器癌			
肝硬変			
皮膚腫瘍			
脳神経外科疾患			
悪性リンパ腫			
肝癌			
前立腺癌			
上行結腸癌肝転移			
原発不明癌			
合計	2		





# 〔Ⅲ〕 資 料 編



# 1 法令に基づく指定・承認

## (1) 医療法等に基づく指定・承認

区 分	許可・承認年月日	備 考
開設許可	令和 3年 4月 1日	名古屋市長 2指令健保医第391号
救急病院の告示(救急病院等を定める省令)		
地域医療支援病院の指定	令和 3年 4月 1日	
災害拠点病院(地域中核災害拠点病院)の指定	令和 3年 4月 1日	愛知県知事 2医務第4998号
救命救急センターの指定	令和 3年 4月 1日	愛知県知事 2医務第4972号
臨床研修指定病院(基幹型)の指定		

## (2) 健康保険法に基づく施設承認

(令和4年4月1日現在)

区 分	指定・承継・受理(当初及び変更)		備 考	
	年月日	記号・番号		
保険医療機関指定	令和 3年 4月 1日	千種 555	医療機関コード`0105552 (併設歯科医療機関コード`0115557)	
基本診療料の施設基準	初診料(歯科)の注1に掲げる基準	令和 3年 4月 1日	(歯初診) 第4075号	
	歯科外来診療環境体制加算1	令和 4年 2月 1日	(外来環1) 第4153号	
	一般病棟入院基本料	令和 3年 4月 1日	(一般入院) 第3438号	病棟種別 一般 病床区分 一般 病棟数 12棟 病床数 484床 区分 急性期一般入院料1
	急性期充実体制加算	令和 4年 4月 1日	(急充実) 第5号	
	救急医療管理加算	令和 3年 4月 1日	(救急医療) 第132号	
	超急性期脳卒中加算	令和 3年 4月 1日	(超急性期) 第60号	
	診療録管理体制加算2	令和 3年 4月 1日	(診療録2) 第282号	
	医師事務作業補助体制加算1 30対1	令和 4年 4月 1日	(事補1) 第239号	
	急性期看護補助体制加算50対1	令和 3年 4月 1日	(急性看護) 第844号	
	看護職員夜間配置加算12対1 1	令和 3年 4月 1日	(看護夜配) 第159号	
	療養環境加算	令和 3年 4月 1日	(療) 第437号	病棟数12 病棟種別: 一般 病床数: 367 病室の総面積: 3462.91㎡ 1床当たりの病床面積: 9.44㎡
	重症者等療養環境特別加算	令和 3年 4月 1日	(重) 第1373号	25床
	栄養サポートチーム加算	令和 3年 4月 1日	(栄養チ) 第129号	
	医療安全対策加算1	令和 3年 4月 1日	(医療安全1) 第345号	
	感染対策向上加算1	令和 4年 4月 1日	(感染対策1) 第2号	
	報告書管理体制加算	令和 4年 4月 1日	(報告管理) 第9号	
	ハイリスク妊娠管理加算	令和 3年 4月 1日	(ハイ妊娠) 第182号	
	ハイリスク分娩管理加算	令和 3年 4月 1日	(ハイ分娩) 第126号	
	地域連携分娩管理加算	令和 4年 4月 1日	(地域分娩) 第1号	
	呼吸ケアチーム加算	令和 3年 4月 1日	(呼吸チ) 第39号	
	後発医薬品使用体制加算1	令和 4年 4月 1日	(後発使1) 第226号	
	病棟薬剤業務実施加算1	令和 3年 4月 1日	(病棟薬1) 第145号	
	病棟薬剤業務実施加算2	令和 3年 4月 1日	(病棟薬2) 第41号	
	データ提出加算2	令和 3年 4月 1日	(データ提) 第367号	イ(医療法上の許可病床数が200床以上)
	入退院支援加算1	令和 3年 4月 1日	(入退支) 第571号	退院支援加算1+地域連携加算+入院時支援加算
	認知症ケア加算1	令和 3年 4月 1日	(認知ケア) 第285号	
	せん妄ハイリスク患者ケア加算	令和 3年 4月 1日	(せん妄ケア) 第100号	
	精神疾患診療体制加算	令和 3年 4月 1日	(精疾診) 第41号	
	排尿自立支援加算	令和 3年 4月 1日	(排自支) 第45号	
	地域医療体制確保加算	令和 3年 4月 1日	(地医確保) 第52号	
救命救急入院料1	令和 3年 4月 1日	(救1) 第91号	16床 充実段階A	
特定集中治療室管理料1	令和 3年 4月 1日	(集1) 第58号	早期離床・リハビリテーション加算+早期栄養介入管理加算	
ハイケアユニット入院医療管理料1	令和 3年 4月 1日	(ハイケア1) 第28号	4床+6床	
小児入院医療管理料4	令和 3年 4月 1日	(小入4) 第140号	10床	
入院時食事療養/生活療養(Ⅰ)	令和 3年 4月 1日	(食) 第11101号		
心臓ペースメーカー指導管理料の「注5」に掲げる遠隔モニタリング加算	令和 3年 4月 1日	(遠隔ペ) 第110号		
喘息治療管理料	令和 4年 4月 1日	(喘管) 第37号		
糖尿病合併症管理料	令和 3年 4月 1日	(糖管) 第199号		
がん性疼痛緩和指導管理料	令和 3年 4月 1日	(がん疼) 第2469号		
がん患者指導管理料イ	令和 4年 4月 1日	(がん指イ) 第109号		
がん患者指導管理料ロ	令和 4年 4月 1日	(がん指ロ) 第82号		
がん患者指導管理料ニ	令和 4年 4月 1日	(がん指ニ) 第48号		
糖尿病透析予防指導管理料	令和 3年 4月 1日	(糖防管) 第5333号		

乳腺炎重症化予防ケア・指導料	令和 3年 4月 1日	(乳腺ケア) 第89号
婦人科特定疾患治療管理料	令和 3年 4月 1日	(婦特管) 第431号
二次性骨折予防継続管理料 1	令和 4年 4月 1日	(二骨管 1) 第44号
二次性骨折予防継続管理料 3	令和 4年 4月 1日	(二骨管 3) 第116号
院内トリアージ実施料	令和 3年 4月 1日	(トリ) 第71号
外来放射線照射診療料	令和 3年 4月 1日	(放射診) 第38号
外来腫瘍化学療法診療料 1	令和 4年 4月 1日	(外化診 1) 第53号
ニコチン依存症管理料	令和 3年 4月 1日	(ニコ) 第2861号
開放型病院共同指導料	令和 3年 4月 1日	(開) 第39号
外来排尿自立指導料	令和 3年 4月 1日	(外排自) 第43号
ハイリスク妊産婦連携指導料 1	令和 4年 4月 1日	(ハイ妊連 1) 第45号
肝炎インターフェロン治療計画料	令和 3年 4月 1日	(肝炎) 第153号
こころの連携指導料 (I)	令和 4年 4月 1日	(こ連指 I) 第33号
薬剤管理指導料	令和 3年 4月 1日	(薬) 第625号
検査・画像情報提供加算及び電子的診療情報評価料	令和 3年 4月 1日	(電情) 第651号
医療機器安全管理料 1	令和 3年 4月 1日	(機安 1) 第184号
医療機器安全管理料 2	令和 3年 4月 1日	(機安 2) 第71号
歯科治療時医療管理料	令和 3年 4月 1日	(医管) 第2429号
遠隔モニタリング加算 (在宅持続陽圧呼吸療法指導管理料)	令和 3年 4月 1日	(遠隔持陽) 第352号
持続血糖測定器加算 (間歇注入シリンジポンプと連動する持続血糖測定器を用いる場合) 及び皮下連続式グルコース測定	令和 3年 4月 1日	(持血測 1) 第114号
持続血糖測定器加算 (間歇注入シリンジポンプと連動しない持続血糖測定器を用いる場合)	令和 4年 4月 1日	(持血測 2) 第47号
遺伝学的検査	令和 3年 4月 1日	(遺伝検) 第56号
BRACA1/2 遺伝子検査	令和 4年 4月 1日	(BRCA) 第118号
HPV核酸検出及びHPV核酸検出 (簡易ジェノタイプ測定)	令和 3年 4月 1日	(HPV) 第510号
検体検査管理加算 (I)	令和 3年 4月 1日	(検 I) 第409号
検体検査管理加算 (IV)	令和 3年 4月 1日	(検 IV) 第66号
心臓カテーテル法による諸検査の血管内視鏡検査加算	令和 3年 4月 1日	(血内) 第66号
ヘッドアップティルト試験	令和 3年 4月 1日	(ヘッド) 第76号
長期継続頭蓋内脳波検査	令和 3年 4月 1日	(長) 第25号
神経学的検査	令和 3年 4月 1日	(神経) 第187号
小児食物アレルギー負荷検査	令和 3年 4月 1日	(小検) 第167号
内服・点滴誘発試験	令和 3年 4月 1日	(誘発) 第33号
前立腺針生検法 (MR I 撮影及び超音波検査融合画像によるもの)	令和 4年 4月 1日	(前立腺) 第6号
画像診断管理加算 2	令和 3年 4月 1日	(画 2) 第123号
CT撮影及びMR I 撮影	令和 3年 4月 1日	(C・M) 第1461号
冠動脈CT撮影加算	令和 3年 4月 1日	(冠動C) 第544号
外傷全身CT加算	令和 3年 4月 1日	(外傷C) 第12号
心臓MR I 撮影加算	令和 3年 4月 1日	(心臓M) 第83号
乳房MR I 撮影加算	令和 3年 4月 1日	(乳房M) 第17号
頭部MR I 撮影加算	令和 3年 4月 1日	(頭部M) 第9号
抗悪性腫瘍剤処方管理加算	令和 3年 4月 1日	(抗悪処方) 第81号
外来化学療法加算 1	令和 3年 4月 1日	(外化 1) 第186号
無菌製剤処理科	令和 3年 4月 1日	(菌) 第254号
心大血管疾患リハビリテーション料 (I)	令和 3年 4月 1日	(心 I) 第109号
脳血管疾患等リハビリテーション料 (I)	令和 3年 4月 1日	(脳 I) 第1255号
運動器リハビリテーション料 (I)	令和 3年 4月 1日	(運 I) 第2748号
呼吸器リハビリテーション料 (I)	令和 3年 4月 1日	(呼 I) 第292号
歯科口腔リハビリテーション料 2	令和 3年 4月 1日	(歯リハ 2) 第868号
人工腎臓	令和 3年 4月 1日	(人工腎臓) 第229号
導入期加算 1	令和 3年 4月 1日	(導入 1) 第191号
導入期加算 2 及び腎代替療法実績加算	令和 3年 4月 1日	(導入 2) 第73号
透析液水質確保加算及び慢性維持透析濾過加算	令和 3年 4月 1日	(透析水) 第352号
下肢末梢動脈疾患指導管理加算	令和 3年 4月 1日	(肢梢) 第200号
磁気による膀胱等刺激法	令和 3年 4月 1日	(磁膀胱) 第7号
歩行運動処置 (ロボットスーツによるもの)	令和 3年 4月 1日	(歩行ロボ) 第6号
口腔粘膜処置	令和 4年 4月 1日	(口腔粘膜) 第1232号
CAD/CAM冠及びCAD/CAMインレー	令和 4年 4月 1日	(歯CAD) 第3828号
緊急整復固定加算及び緊急挿入加算	令和 4年 4月 1日	(緊急固) 第15号
椎間板内酵素注入療法	令和 3年 4月 1日	(椎酵注) 第48号
内視鏡下脳腫瘍生検術及び内視鏡下脳腫瘍摘出術	令和 4年 4月 1日	(内脳腫) 第15号
仙骨神経刺激装置植込術及び仙骨神経刺激装置交換術 (過活動膀胱)	令和 3年 4月 1日	(仙神交勝) 第8号
内喉頭筋内注入術 (ボツリヌス毒素によるもの)	令和 4年 4月 1日	(内筋ボ) 第8号
乳がんセンチネルリンパ節加算 1 及びセンチネルリンパ節生検 (併用)	令和 3年 4月 1日	(乳セ 1) 第78号
乳がんセンチネルリンパ節加算 2 及びセンチネルリンパ節生検 (単独)	令和 3年 4月 1日	(乳セ 2) 第80号

肺悪性腫瘍手術（壁側・臓側胸膜全切除（横隔膜、心膜合併切除を伴うもの）に限る。）	令和 3年 4月 1日	（肺腫）第11号	
食道縫合術（穿孔、損傷）（内視鏡によるもの）、内視鏡下胃、十二指腸穿孔瘻孔閉鎖術、胃瘻閉鎖術（内視鏡によるもの）、等	令和 3年 4月 1日	（穿瘻閉）第36号	
経皮的冠動脈形成術（特殊カテーテルによるもの）	令和 3年 4月 1日	（経特）第99号	
胸腔鏡下弁形成術	令和 3年 4月 1日	（胸腔弁形）第17号	
胸腔鏡下弁置換術	令和 3年 4月 1日	（胸腔下置）第17号	
不整脈手術左心耳閉鎖術（胸腔鏡下によるもの）	令和 4年 4月 1日	（不整胸腔）第12号	
経皮的中隔心筋焼灼術	令和 3年 4月 1日	（経中）第33号	
ペースメーカー移植術及びペースメーカー交換術	令和 3年 4月 1日	（ペ）第237号	
ペースメーカー移植術及びペースメーカー交換術（リードレスペースメーカー）	令和 3年 4月 1日	（ペリ）第34号	
両心室ペースメーカー移植術（心筋電極の場合）及び両心室ペースメーカー交換術（心筋電極の場合）	令和 3年 4月 1日	（両ペ心）第14号	
両心室ペースメーカー移植術（経静脈電極の場合）及び両心室ペースメーカー交換術（経静脈電極の場合）	令和 3年 4月 1日	（両ペ静）第44号	
植込型除細動器移植術（心筋リードを用いるもの）及び植込型除細動器交換術（心筋リードを用いるもの）	令和 3年 4月 1日	（除心）第17号	
植込型除細動器移植術（経静脈リードを用いるもの又は皮下植込型リードを用いるもの）、植込型除細動器交換術（その他のもの）及び経静脈電極除去術	令和 3年 4月 1日	（除静）第55号	
両室ペーシング機能付き植込型除細動器移植術（心筋電極の場合）及び両室ペーシング機能付き植込型除細動器交換術（心筋電極の場合）	令和 3年 4月 1日	（両除心）第17号	
両室ペーシング機能付き植込型除細動器移植術（経静脈電極の場合）及び両室ペーシング機能付き植込型除細動器交換術（経静脈電極の場合）	令和 3年 4月 1日	（両除静）第45号	
大動脈バルーンパンピング法（I A B P法）	令和 3年 4月 1日	（大）第139号	
経皮的下肢動脈形成術	令和 3年 4月 1日	（経下肢動）第22号	
腹腔鏡下リンパ節群郭清術（側方）	令和 4年 4月 1日	（腹リ傍側）第26号	
内視鏡的逆流防止粘膜切除術	令和 4年 4月 1日	（内胃切）第15号	
バルーン閉塞下逆行性経静脈的塞栓術	令和 3年 4月 1日	（バ経静脈）第27号	
腹腔鏡下胆嚢悪性腫瘍手術（胆嚢床切除を伴うもの）	令和 4年 4月 1日	（腹胆床）第18号	
体外衝撃波胆石破砕術	令和 3年 4月 1日	（胆）第48号	
腹腔鏡下肝切除術	令和 4年 4月 1日	（腹肝）第64号	
体外衝撃波膵石破砕術	令和 3年 4月 1日	（膵石破）第23号	
腹腔鏡下膵腫瘍摘出術	令和 4年 4月 1日	（腹膵腫瘍）第24号	
腹腔鏡下膵体尾部腫瘍切除術	令和 3年 4月 1日	（腹膵切）第42号	
早期悪性腫瘍大腸粘膜下層剝離術	令和 3年 4月 1日	（早大腸）第57号	
内視鏡的小腸ポリープ切除術	令和 4年 4月 1日	（内小ポ）第31号	
腹腔鏡下直腸切除・切断術（切除術、低位前方切除術及び切断術に限る。）（内視鏡手術用支援機器を用いる場合）	令和 3年10月 1日	（腹直腸切支）第19号	
体外衝撃波腎・尿管結石破砕術	令和 3年 4月 1日	（腎）第83号	
腎腫瘍凝固・焼灼術（冷凍凝固によるもの）	令和 3年 4月 1日	（腎凝固）第8号	
膀胱水圧拡張術	令和 3年 4月 1日	（膀胱）第35号	
腹腔鏡下膀胱悪性腫瘍手術	令和 3年 4月 1日	（腹膀胱）第30号	
腹腔鏡下小切開膀胱悪性腫瘍手術	令和 3年 4月 1日	（腹小膀胱悪）第18号	
人工尿道括約筋植込・置換術	令和 3年 4月 1日	（人工尿）第17号	
膀胱頸部形成術（膀胱頸部吊上術以外）、埋没陰茎手術及び陰嚢水腫手術（鼠径部切開によるもの）	令和 4年 4月 1日	（膀胱埋嚢）第19号	
腹腔鏡下前立腺悪性腫瘍手術	令和 3年 4月 1日	（腹前）第24号	
腹腔鏡下前立腺悪性腫瘍手術（内視鏡手術用支援機器を用いるもの）	令和 3年10月 1日	（腹前支器）第27号	
腹腔鏡下仙骨腫固定術	令和 3年 4月 1日	（腹仙骨固）第18号	
腹腔鏡下仙骨腫固定術（内視鏡手術用支援機器を用いる場合）	令和 4年 2月 1日	（腹仙骨固支）第11号	
腹腔鏡下腔式子宮全摘術（内視鏡手術用支援機器を用いる場合）	令和 4年 4月 1日	（腹腔子宮内支）第19号	
腹腔鏡下子宮瘢痕部修復術	令和 4年 4月 1日	（腹瘢痕）第19号	
体外式膜型人工肺管理料	令和 4年 4月 1日	（体膜肺）第22号	
周術期栄養管理実施加算	令和 4年 4月 1日	（周栄養）第14号	
輸血管理料 I	令和 3年 4月 1日	（輸血 I）第52号	
輸血適正使用加算	令和 3年 4月 1日	（輸適）第113号	
人工肛門・人工膀胱造設術前処置加算	令和 3年 4月 1日	（造設前）第85号	
歯周組織再生誘導手術	令和 3年 4月 1日	（G T R）第486号	
レーザー機器加算	令和 3年 4月 1日	（手光機）第1141号	
麻酔管理料（I）	令和 3年 4月 1日	（麻管 I）第511号	
麻酔管理料（II）	令和 3年 4月 1日	（麻管 II）第58号	
放射線治療専任加算	令和 3年 4月 1日	（放専）第82号	
外来放射線治療加算	令和 3年 4月 1日	（外放）第46号	
高エネルギー放射線治療	令和 3年 4月 1日	（高放）第77号	

一回線量増加加算	令和 4年 4月 1日	(増線)第61号	全乳房照射・前立腺照射
強度変調放射線治療 (IMRT)	令和 4年 4月 1日	(強度)第32号	
画像誘導放射線治療 (IGRT)	令和 3年 4月 1日	(画誘)第67号	
体外照射呼吸性移動対策加算	令和 3年 4月 1日	(体対策)第32号	
定位放射線治療	令和 3年 4月 1日	(直放)第45号	
定位放射線治療呼吸性移動対策加算	令和 3年11月 1日	(定対策)第37号	
病理診断管理加算 1	令和 3年 4月 1日	(病理診1)第61号	
悪性腫瘍病理組織標本加算	令和 3年 4月 1日	(悪病組)第50号	
クラウン・ブリッジ維持管理料	令和 3年 4月 1日	(補管)第6311号	
酸素の購入単価	令和 4年 4月 1日	(酸素)第30963号	

## 2 稼動病床数の推移

### (1) 診療科別

(単位：床)

年月日 診療科	R4 4.1
内 科	246
外 科	40
整 形 外 科	58
産 科 婦 人 科	23
小 児 科	5
眼 科	8
耳鼻いんこう科	14
形 成 外 科	0
皮 膚 科	10
泌 尿 器 科	33
精 神 科	0
心臓血管外科	15
脳神経外科	35
歯科口腔外科	1
救 急 科	0
感 染 症 科	32
合 計	520



## (2) 病棟別

(単位：床)

年月日 区分	R4 4.1
3 階 東	38
3 階 西	44
4 階 西	44
5 階 東	36
5 階 西	44
6 階 東	36
6 階 西	44
7 階 東	44
7 階 西	44
8 階 東	44
8 階 西	38
救 急 病 棟	16
I C U	6
C C U	4
H C U	6
小 計	488
5 北	22
8 階 西	10
合 計	520

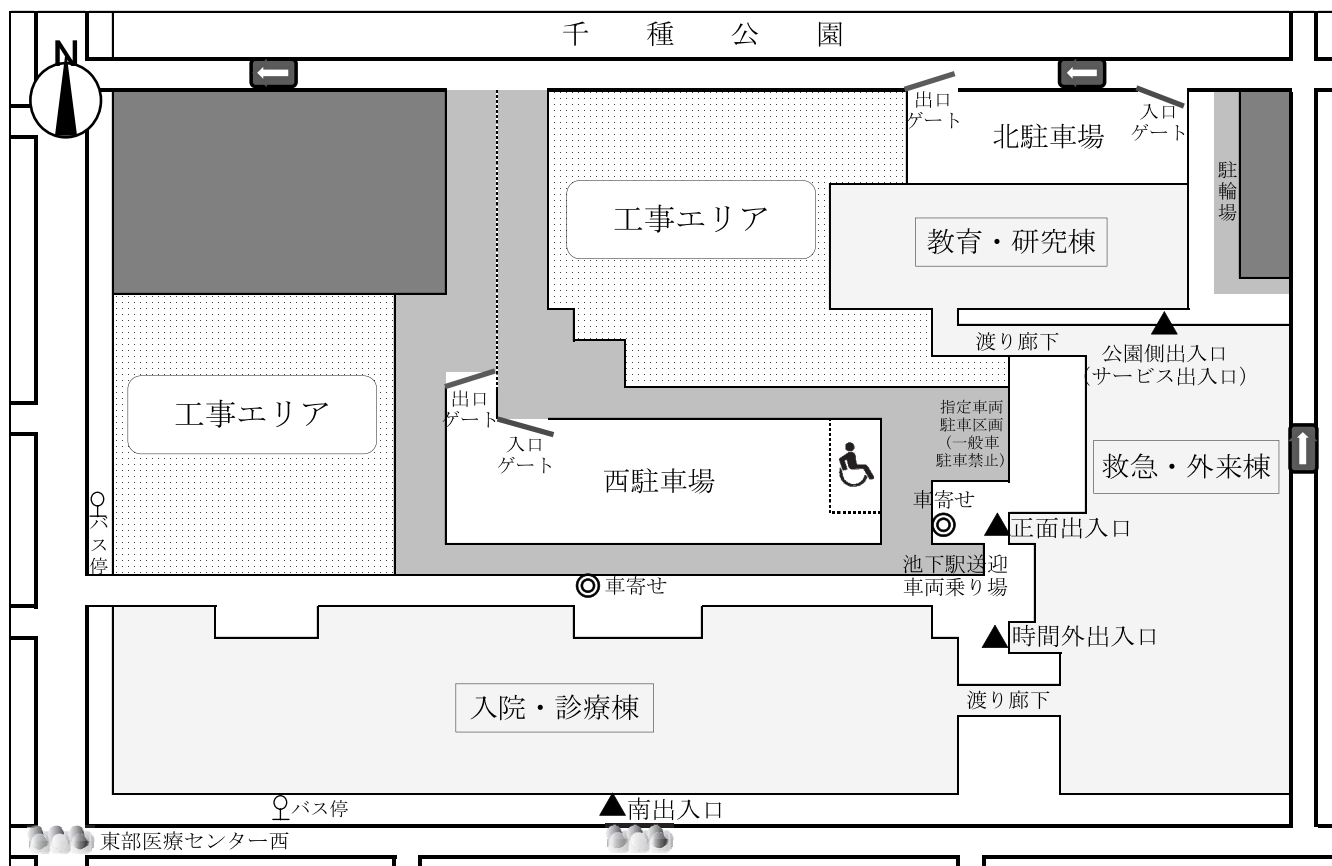
### 3 慣行料金表

(令和4年4月1日現在)

事 項		金 額	事 項	金 額	
文 書 料 ※	診 断 書	普通診断書、身体検査書など	1通 1,430円	新生児用品料	1日 700円
		死亡診断書、身体障害に関する診断書	1通 2,200円	新生児室料	1日 1,680円
		自動車損害賠償責任保険用診断書、生命保険診断書など	1通 3,850円	妊婦健診（初診）	5,580円
	証 明 書	入院・通院証明書、領収証明書、医療補助金等申請書など	1通 1,100円	妊婦健診（再診）	3,440円
		自動車損害賠償責任保険用明細書	1通 3,850円	母乳外来	2,000円
	診察券の発行（患者の責による場合）		1枚 330円	産婦健診	5,000円
	初診料加算額 ※		医科 5,500円 歯科 3,300円	特別室使用料	
	再診料加算額 ※		医科 2,750円 歯科 1,650円	特別室 1床	1日 19,800円
	分 娩 介 助 料	時 間 内	110,000円	A個室 3床	1日 11,000円
		時 間 外	140,000円	B個室 38床	1日 8,800円
休日及び深夜		130,000円	C個室 50床	1日 7,700円	
2人以上の出産に加算		55,000円	D個室 25床	1日 6,600円	
産科医療補償制度にかかる費用		1児 12,000円	※ 特別長期入院料 保険外併用療養費に係る厚生労働大臣が定める医薬品等（平成18年厚生労働省告示第498号）第10号に規定する点数に100分の15を乗じて得た点数に10円を乗じて得た額		
新生児介補料		1日 3,810円			
			面談料 ※	1回 5,500円	

※ 助産にかかる時は非課税

名古屋市立大学医学部附属 東部医療センター配置図



令和4年4月1日現在

救急・外来棟	1階	総合案内・総合受付、地域医療連携センター、入院支援センター、救急センター、救急放射線（一般撮影室・CT室・乳房撮影室・骨密度測定室）時間外受付、薬剤部、医事課事務室（医事係）、警備室、ATM
	2階	外来、中央処置室
	3階	集中治療センター（ICU・CCU・HCU）、中央手術部・家族控室 臨床工学室
	4階	多目的ホール、臨床研修センター 管理課事務室、医事課事務室（情報システム係）、災害用備蓄倉庫
入院・診療棟	1階	中央放射線部（一般撮影・CT室・MRI室・血管撮影室・放射線治療室・アイソトープ検査室） 感染症外来、栄養管理事務室・厨房、病理解剖室、霊安室、防災センター
	2階	中央検査科（採血・採尿・生理検査・微生物検査・病理検査） 内視鏡センター・透視室、血液浄化センター 栄養相談室、入院セットサービス受付、売店（コンビニエンスストア） 臨床研究管理室、中央監視室
	3階	西病棟、東病棟 診療情報管理室、医療機器安全管理室、会議室1、会議室2、
	4階	西病棟、リハビリテーション科 医局、医薬品情報管理室、図書室、看護部、医療安全管理室
	5階	西病棟、東病棟（SCU・SLR）
	6階	西病棟、東病棟
	7階	西病棟、東病棟
	8階	西病棟、東病棟
	屋上	ヘリポート
	教育・研究棟	1階
2階		経営課事務室
5階		北病棟（高次ウイルス感染症センター）

令和4年 名古屋市立大学医学部附属東部医療センター概要

令和4年 8月 発行

編集発行 名古屋市立大学 病院統括部 統括企画室  
〒467-8602  
名古屋市瑞穂区瑞穂町字川澄1番地  
TEL (052)851-5511  
FAX (052)851-4801

発行部数 400部

印刷 株式会社 正鶴堂