

# 循環器疾患と症状

狭心症・心筋梗塞



心不全

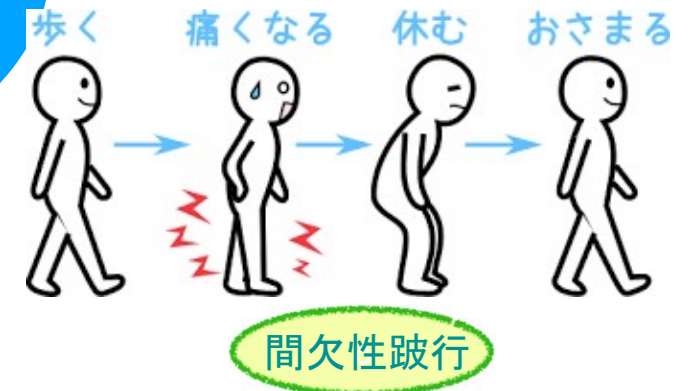


緊急時は  
24時間・365日  
対応します

不整脈



下肢虚血



# 虚血疾患の治療法

心臓の冠動脈形成術

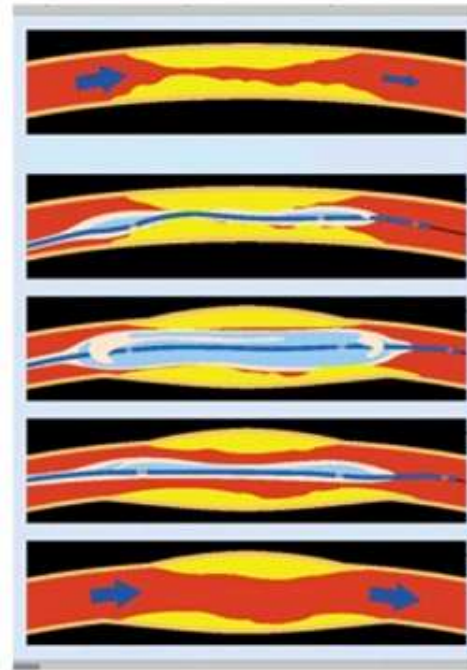


治療前



治療後

細くなった血管を  
風船などで拡げる



治療前

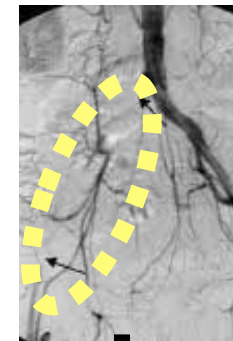


風船で拡張

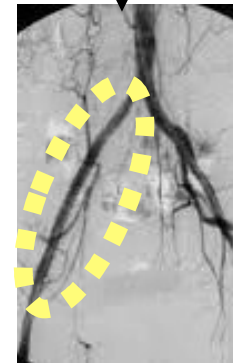


治療後

下肢動脈形成術



治療前



治療後

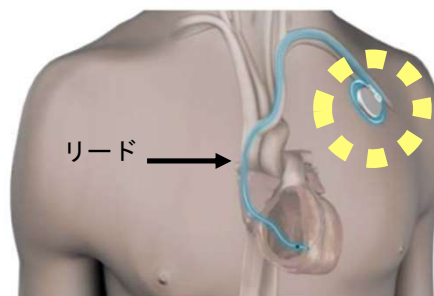
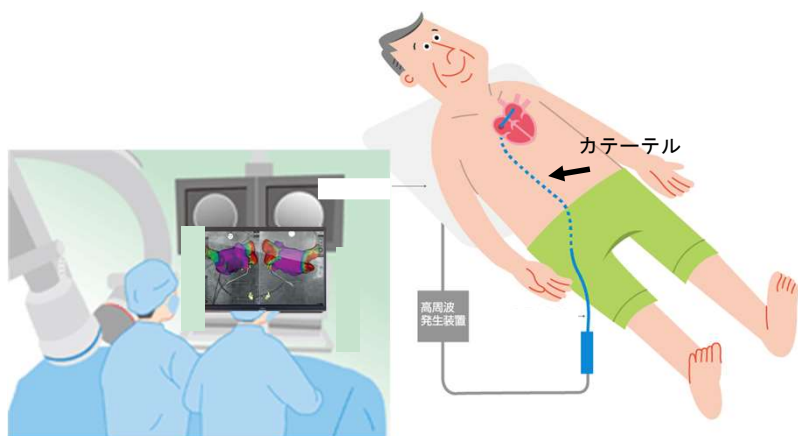
# 不整脈疾患の治療法

## カテーテルアブレーション

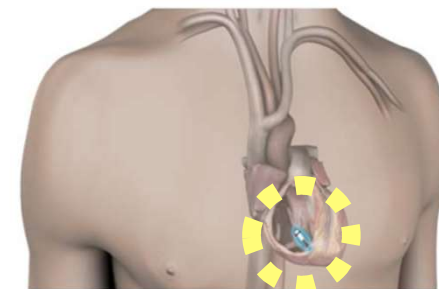
ペースメーカーや植込み型除細動器

不整脈の起源を  
電気エネルギーなどで  
焼灼し根治する

遅すぎる脈や速すぎる脈を  
植込み機器でコントロール  
する



電線(リード)の  
有るタイプ



電線(リード)の  
無いタイプ

# 最新の機器と技術を導入

最新の  
心臓血管撮影装置



Azurion7

最適な  
不整脈マッピングシステム  
を選択



ENSITE

Rhythmia

CARTO

# 日帰り心臓カテーテル検査

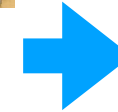
午前



東部医療センター



午後



入院が不要です