

# 東風

...こす...

冬号 2017年 vol.8

## Contents

- 1 特集 新病棟の建設が始まります！
- 2 お車で来院される皆様へ重要なお知らせ  
新規導入機器紹介 3.0T-MRI
- 3 東部医療センター防災フェスティバルを開催しました。
- 4 連携医紹介 せんだファミリークリニック  
ヘルシーレシピ 焼魚のおろしかけ

## 新病棟の建設が始まります！

平成27年3月に開棟した救急・外来棟に引き続き平成29年1月には、いよいよ新しい病棟の建設工事に着手いたします。

平成31年度  
開棟予定



北側からの外観イメージ図

### 病室は広く明るく プライバシーにも配慮

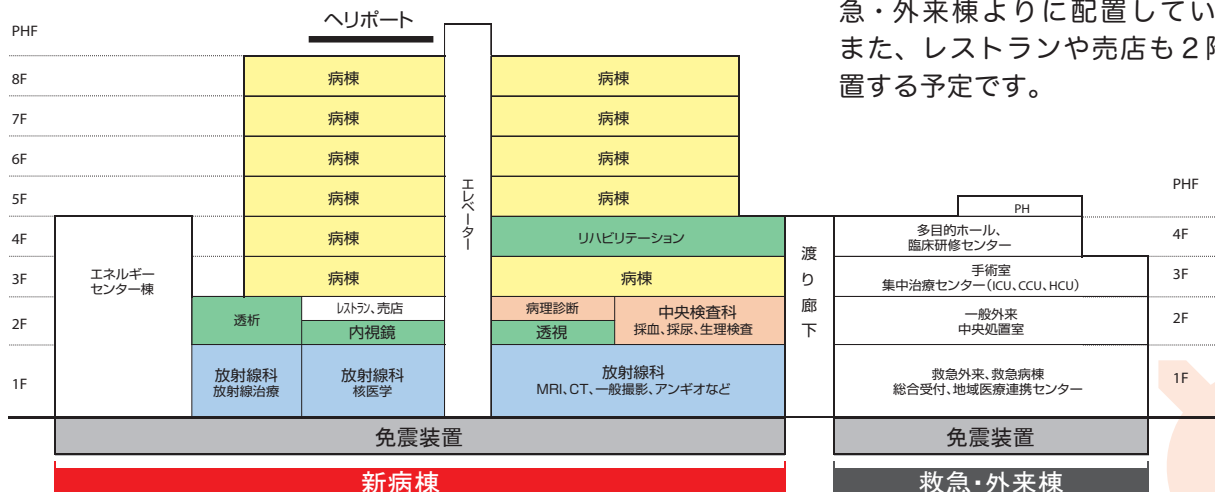
病棟は、1床あたりの面積や廊下幅が今より広くなります。

また病室は、自然光の取り入れやプライバシーの確保に配慮した構造になっています。



### 新病棟は8階建て、 わかりやすい動線を実現

地上8階の建物に、病棟のほか放射線部門、中央検査部門等  
を移転します。患者さんの動線をわかりやすく移動距離の短い  
ものにするため、放射線部門や中央検査部門は1階と2階の救  
急・外来棟より配置しています。  
また、レストランや売店も2階に設  
置する予定です。



# お車で来院される皆様へ **重要**なお知らせ



## 平成29年1月17日(火)より 院内駐車場の利用には**駐車場予約**が必要になります

### なぜ？

新病棟の建設工事が始まると、院内駐車場の台数が大幅に減少して、お車で来院されるすべての方にご利用いただくことが困難になるためです。

### どう変わるの？

平日の午後3時までは、緊急時等を除き、駐車場予約のない方は院内駐車場に入ることができなくなります。

### 予約の取り方は？

駐車場予約ができる方は、**診療予約をされた方、入退院の付添の方**等に限りです。また診療予約に伴って駐車場予約をされる場合、正午までは優先申込認定証(※)が必要です。

駐車場予約及び優先申込認定の申し込み・お問い合わせは、救急・外来棟1階総合受付横の駐車場予約専用窓口で受け付けております。

### 予約がない場合は車で来られないの？

下記のとおり第2駐車場をご用意しておりますのでご利用ください。

※障害者、要介護・要支援者、妊産婦、けが人等で歩行が困難な方に発行します。

## 第2駐車場をご利用ください

敷地外に第2駐車場を開設し、当院との間に**無料の送迎車両を運行**しております(平日のみ運行、所要時間約10分)。ぜひご利用ください。

場 所	市営駐車場地下2階 (千種区役所駐車場と 同施設)		
開設時間	平日午前8時から午後8時まで開設	駐車料金	無料(当院にて駐車券の無料認証が必要)



駐車場予約・第2駐車場に関するお問い合わせは  
**駐車場予約専用窓口**にご相談ください

受付時間 平日午前8時45分から午後5時15分

場 所 救急・外来棟1F総合受付横





## 1 3.0T-MRI装置の特徴

MRIとは磁気共鳴画像のことで、体の様々な断面像を磁石と電波の力で画像化することができます。当院でも1.5T-MRI装置が2台稼働しておりましたが、今年11月より最新機種種の3.0T-MRI装置が導入されました。

3.0T-MRI装置の最大の特徴は、1.5T-MRI装置の約2倍の高い信号強度を得ることができ、高画質な画像の取得や検査時間の短縮が見込まれます。

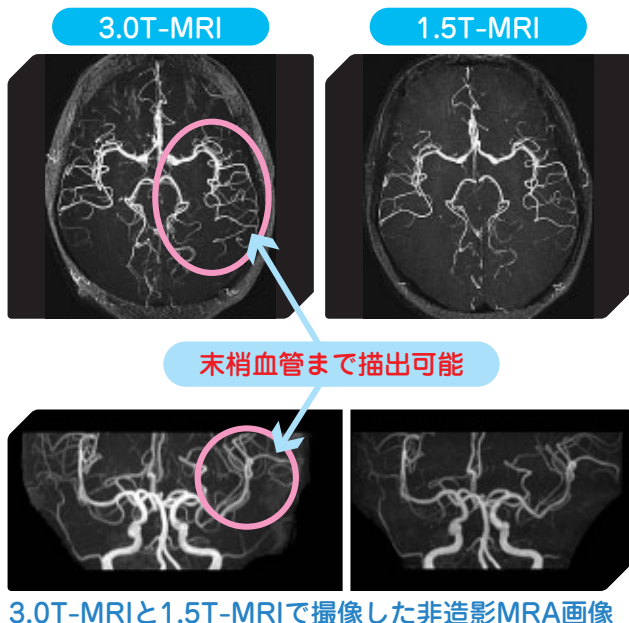
また、従来見過ごされていた正常構造、異常所見への診断能力の大幅な向上が期待されます。



## 2 3.0T-MRI装置を用いた検査について

3.0T-MRIは、1.5T-MRIと比較にならないほどの高い空間分解能を有することから、従来見過ごされていた微小なサイズの脳動脈瘤（未破裂も含め）の検出能力が向上し、脳血管センターにとって貴重なツールとなります。

また、脳の萎縮度を鮮明に描出できるため、認知症の早期診断に有用となります。一方、非造影MRA（血管系の描出）は、頭部及び心臓以外の全身末梢血管の画像診断にも高い評価が得られ、非造影であるため造影剤による重篤な副作用が回避できるとともに腎機能が悪く造影CTが困難な患者さんに対して検査の拡大に繋がります。



3.0T-MRIと1.5T-MRIで撮像した非造影MRA画像

## 東部医療センター 防災フェスティバルを 開催しました。

10月29日に市民向けイベント「防災フェスティバル」を開催しました。

このイベントは地震を疑似体験できる振動装置を搭載した起震車の体験、非常食の体験など、来場者が実際に動きながら学べる住民参加型の防災訓練です。

当日はたくさんの方が会場に足を運んでくださいました。ご来場ありがとうございました。



# 連携医紹介

東部医療センターは「地域医療支援病院」として、地域の「かかりつけ医」と連携・協力し、高度な治療・検査・入院・手術などの急性期医療を提供しています。

## せんだファミリークリニック

千種区北千種のせんだファミリークリニックを紹介します。

家庭医としてのちょっと調子が悪い時のかかりつけ医としてはもちろんのこと肝臓外来、鼻から入れる胃カメラや大腸内視鏡検査といった内視鏡外来、禁煙外来などの専門性の高い治療も行っています。

待合室はアロマの香りで心地よく、小さいお子さんにも退屈しないようなスペースが設けられるなど「身体だけでなく、心も癒すクリニック」を目指しています。また、駐車場は15台停める事ができますので、大変便利です。



〒464-1200 名古屋市千種区北千種2丁目5-30

TEL 052-723-1200 院長 千田 勝博

URL <http://www.senda-family.com/>

駐車場 15台あり 休診日 日・祝日、木曜午後・土曜午後

診療時間	月	火	水	木	金	土	日
9:00~12:00	●	●	●	●	●	●	-
16:00~19:00	●	●	●	-	●	-	-

## 栄養管理科

# ヘルシーレシピ

## 焼魚のおろしかけ

エネルギー

144Kcal

蛋白質

18.8g

いつもの焼魚に甘みのあるおろし大根をかけてちょっとお洒落にアレンジしてみました。春菊で彩りを添えてみました。



### 材料 (2人分)

鮭(80g) ……2切れ	a	だし汁 ……20ml
塩 ……少々		白だししょうゆ
春菊 ……60g		……………10ml
大根 ……60g		みりん ……4ml

### 作り方

- 1 鮭に軽く塩をして焼く。
- 2 春菊は茹でて、3cm位の長さ切る。大根はおろして水気を切る。
- 3 aの調味料は合わせて一度煮たてる。
- 4 焼いた鮭に3の合わせ調味料・大根おろしをかけて、茹でた春菊を飾る。