

登録医療機関ご紹介

かなとあかね歯科・矯正歯科

心地よい笑顔で患者様に寄り添う
親しみやすく相談しやすい歯科医院を目指して

当院では女性歯科医師が、患者様としっかりコミュニケーションをとり、丁寧に分かりやすくご説明いたします。また、治療では痛みにも配慮して、できる限り痛みを伴わない治療方法を導入しております。

患者様お一人に対して専属の歯科衛生士が担当いたしますので、症状の経過やお困りごとなど、お気軽にご相談ください。診察室も個室となっており、プライバシーを配慮したつくりをしているため、リラックスして受診頂けます。キッズスペースも併設しておりますので、お子様連れでのご来院もご安心ください。



キッズスペース
完備しています！



〒451-0016
愛知県名古屋市西区庄内通3-34
ウエストタウン福田1F
☎052-982-8763



診療時間	月	火	水	木	金	土	日	祝
9:00~13:00	●	●	●	●	●	●	●	●
14:30~18:30	●	●	●	●	●	●	●	●

【休診日】金曜
▲土曜、日曜、祝日の午後診療は
14:00~18:00となります。
※祝日は休診日となる場合もあります。

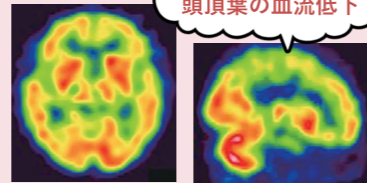
※「登録医ご紹介」への掲載希望がございましたら地域医療連携センター小谷（おだに）までご連絡ください。

中央放射線部より

当院の核医学検査では骨シンチ、脳血流シンチ（eZIS）、DATスキャンに加えて、新しく心筋MIBGシンチも検査依頼が可能となる予定です。これらの中で、認知症診断に有効な3つの検査についてご紹介します。

<脳血流シンチeZIS>

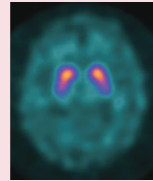
脳血流を画像化し、統計解析(eZIS)を行うことにより、病変毎に異なる血流低下部位を表示します。アルツハイマー型認知症、レビー小体型認知症、前頭側頭型認知症などの鑑別に有効です。



頭頂葉の血流低下

<DATスキャン>

線条体におけるドパミントランスポーターの分布を画像化します。パーキンソン症候群、レビー小体型認知症、多系統萎縮症などの疾患で集積が低下します。



<心筋MIBGシンチ>

心臓交感神経機能を画像化します。パーキンソン病やレビー小体型認知症で心臓への集積が低下しますが、アルツハイマー型認知症では集積の低下は起こりません。

西部医療センター中央放射線部はCT,MRI検査のみならず、核医学検査においても地域医療に貢献していきたい所存です。ぜひお問い合わせ下さい。



名古屋市立大学医学部附属 西部医療センター
〒462-8508 名古屋市北区平手町1丁目1番地の1

TEL: 052-991-8121 (代表)
FAX: 052-856-0049 (地域医療連携センター)
※診療予約

<https://www.west-medical-center.med.nagoya-cu.ac.jp>



西部医療センター地域医療連携 NEWS 2024年2月号
〈編集担当〉地域医療連携センター 小谷純子 浅井瑞葉

名古屋市立大学医学部附属
西部医療センター
地域医療連携 NEWS

《基本理念》
地域に根差した大学病院として、
高度かつ安心な医療を提供するとともに
優れた医療人を育成します。



患者さんと職員の笑顔がみられる病院

2024 2月号

◆目次◆

地域とともに《対談ピックアップ》 1
特別対談《小林邦生 先生×大原弘隆 病院長》 2
登録医療機関ご紹介《かなとあかね歯科・矯正歯科》 4
中央放射線部より《認知症診断に有効な3つの検査》 4

23.08.30に行われた対談内容の一部をお届けします。

大学病院化した西部の印象
コロナ禍において
SAVEネット
共同利用について
西部の新しい取り組み
小林会長の取り組み
入退院時連携パス
じぶんカルテ
CKD病診連携
心不全受診目安
2人主治医制

北区医師会長
小林 邦生先生
西部医療センター
病院長 大原 弘隆

地域
と
も
に
も
と
も
に
も
と
も
に

対談
ピックアップ

対談内容の全貌は
こちら↓



北区医師会長
小林 邦生 先生
(小林内科)

病院長
大原 弘隆
(西部医療センター)

地域とともに



大原 弘隆
西部医療センター
病院長



小林 邦生先生
北区医師会長
小林内科

CKD病診連携

大原…最近、西部医療センターも一緒にやらせていただいたCKD診療情報提供書ですね。少し先生ご説明いただけますでしょうか？

小林…これはですね、

中村区で腎臓に強い病院がありまして、中村区医師会と病院との間で、腎臓病について、どういう状態の時に早めに相談しましょう、ちよつと困ったら相談しましょう、というような連携の取り組みがあるんですね。まだ始まったばかりなんですけど。私と、西部医療の菅先生とで同じ講演を聞きまして、菅先生から「素晴らしい。さらに工夫して、簡便な地域連携診療情報提供書を作ってみませんか」と提案していただきました。腎臓の機能がだいたい落ちていて、すごく急いで診なきゃいけないっていう、スピード感を持ってみなきゃいけない人と、ちよつと状態が悪化してきたから、1回診てもらいたいけどスピード感はその間に必要なくて、1ヶ月以内に行きましようねという人用の2段階に、チェックボックス式で選択できるフォームを菅先生が

わかりやすく作ってくださって、他の地区にはあまりない診療情報提供書が、北区で出来上がったんです。腎臓の専門医じゃないようなかかりつけの先生方も、心配な症状をチェックボックスで選択して、そこで緊急度の具合がわかる。ここが心配だな、悪いなっていうところを、データを見てチェックしていくと、自然に緊急度が選択されるというのはいすごくわかりやすいです。

チェックボックス式で 選択できる診療情報提供書

屋市医師会でも宣伝していきたいなと考えています。



心不全受診目安

大原…なるほど。心不全の連携についてはいかにでしょうか。

小林…心不全連携については、西部の循環器内科さんが作ってくさいました。どういふときにすぐ送るべきかというのをわかりやすくしてもらい、受診の目安や紹介の基準を共同で作ろうと今一緒に取り組んでいます。

厚労省ホームページに「地域のかかりつけ医と職種のための心不全診療ガイドブック」があります。心不全パンデミックの時代です。で、循環器の専門医だけで心不全患者さんを診るといふのは、キャッシュティクに無理だと思っですね。それを、落ち着いた人はかかりつけ医で診て、ちよつと悪くなったらすぐ専門医に診療の相談でき



るっていう連携が大事だよという内容なんですけど、だいたい悪くなつてから送っても専門医の先生方も困るし、そんな悪くないのに送られてもちよつと困りますよ。そこで、症状をチェックしていくと重症度がここに当てはまるというのが簡単にわかるような診療情報提供書を西部さんと作っています。名古屋医療センターさんも興味を持っていただいて、今後は北区の病院プラス、近隣の病院も一緒に作っていただければと考えています。

受診の目安や 紹介の基準を共同で

大原…小林先生、多くのことを本当にすごいですね。

小林…3本立てか4本立てで走らせていますが、「患者さんに関

症状をチェックすれば 重症度が簡単にわかる 診療情報提供書

名古屋北部心不全ホットライン
対象：心不全がある患者さん

①以下の症状1つでも当てはまれば、医療機関へ受診！
*ご本人、ご家族、訪問看護師様でご確認ください。

- ◆目標体重より2kg以上増加
- ◆安静時心拍数が120回/分以上
- ◆安静時の息苦しさ、臥位で呼吸苦
- ◆労作時息切れの増悪

▶心不全悪化可能性あり

②かかりつけ医さんに受診

利尿薬増減で対応可能
定期的内服に下記を追加
(フロセミド10-40mg
or アゾセミド15-60mg)
or
(フルイトラン0.5-1.0mg
or ナトリックス0.5-1.0mg)

利尿薬増減では対応困難
or
◆緊急対応が必要
or
◆BNP>500
or
◆NT-proBNP>2500

③急性期医療機関へ受診
◆数日お待ちになれる場合は御予約を
◆緊急の場合は救急外来や救急車を



わる色々な立場の皆さんがスムーズにやり取りができるようになり、患者さんによりよい診療を行えるような工夫をしたい」という点を心がけています。北区医師会、西部さん、また他の北区の9病院と一丸となって、進めていきたいなと思っています。

大原…本日は、ありがとうございました。今後よろしくお願いたします。





01

voice 部長・教授 深野 英夫



今年のお正月は、元日から地震や飛行機事故などと、騒めいた波乱のスタートでした。これ以上の災厄が降り懸かることなく、残りの一年が平和であらんことを願うばかりです。

去年は、春から渡邊裕之先生、宮本大模先生、富松舞先生、大原賢治先生が順に退職されて、加藤伸一郎先生、菱田純代先生、堤康輔先生が赴任され、後期研修として小嶋大輝先生を迎えるなど変化の大きい一年で

した。さらに昨年9月からは大阪急性期・総合医療センターの歯科口腔外科で5年間研修をしてきた谷口弘樹先生を当科にお迎えしました。大阪急性期・総合医療センターは、一般的な口腔外科治療はいうに及ばず外傷外科や腫瘍外科を盛んに行っている施設で、大いに活躍してくれると期待しています。

今年は城北病院の頃から長く勤務して頂いている歯科衛生士の多久島和歌子さんが3月で退職されます。周術期口腔機能管理や入院患者の口腔衛生管理などきめ細やかな口腔衛生管理をして頂きました。退職後もさらなるご活躍を祈念するところ

です。口腔外科については、例年より遥かに穏やかな異動であると期待して、臨床に学会活動に後輩育成に注力できそうな年になるのではないかと考えております。

今まで以上に円滑な地域歯科診療の支援を心掛けていこうと思っておりますので、登録医の皆様のご協力、ご指導を今年もよろしくお願い致します。



菱田純代

谷口弘樹



西村みのり

02

seminar 第14回 周術期口腔管理セミナー

～頭頸部がん治療・口腔がん～

2023年12月7日に開催しました！



第一部：頭頸部がん治療

最近の話題～当院の特色を踏まえて～

講師 高野学 講師（診療担当）



第二部：口腔がん～当院の役割～

講師 深野英夫 教授（診療担当）

総勢59名の皆様にご視聴いただきました！
ありがとうございました。

次回：2024年7月4日（木）予定です。
ぜひ、ご参加ください。



堤康輔



加藤伸一郎



土持師



小嶋大輝