

セミオープンシステム

「周産期^{セーフ}saveネットワーク」

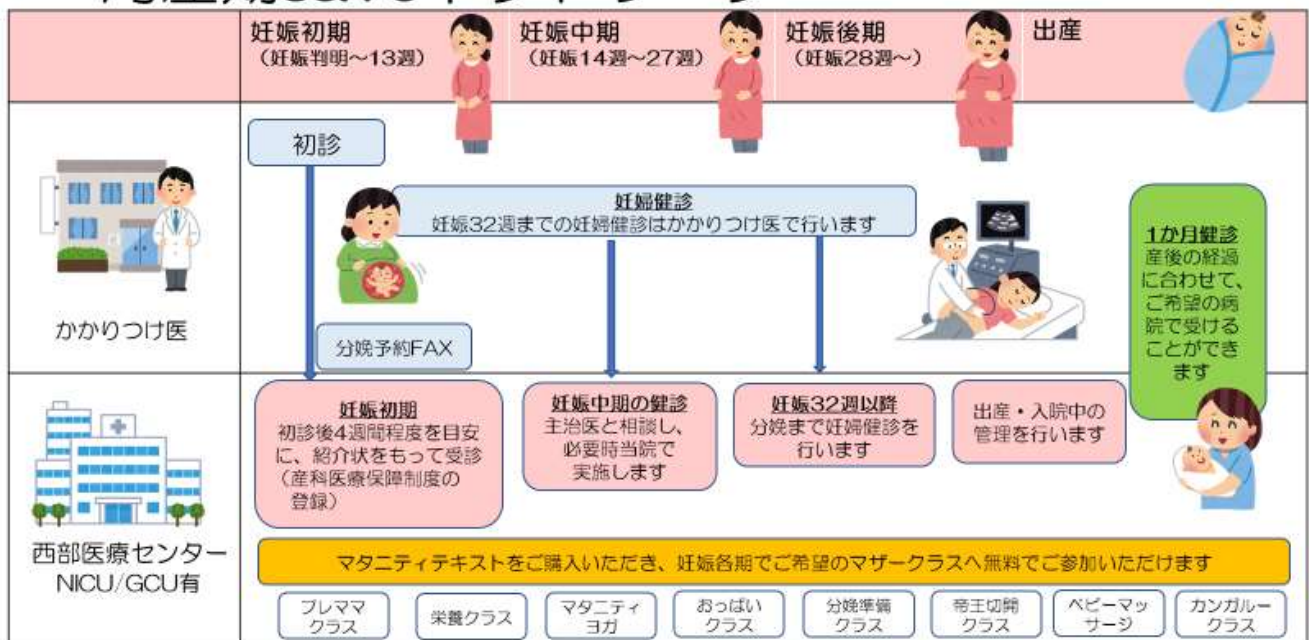
開設のご案内



産科セミオープンシステムとは

西部医療センターで、産科セミオープンシステムを開設いたします。当院は地域周産期母子医療センターとして、地域の母子の安全・安心を守る＝「save」する病院でありたいと考えています。このシステムは「普段の妊婦健診はかかりつけ医で、分娩は当院で」という連携システムです。夜間・休日の妊婦さんの救急対応は当院で行います。

周産期^{セーフ}saveネットワーク



ぜひ当院「周産期^{セーフ}saveネットワーク」をご利用ください

お申込み先

FAX 052-856-0049(地域連携室)

お問い合わせ

住所 〒462-8508 名古屋市北区平手町1丁目1番地の1

TEL 052-991-8121(代表) 産婦人科外来平日14時～16時

URL <http://www.west-medical-center.city.nagoya.jp/>