

## 登録医 ご紹介

## 医療法人 はなさきクリニック

はなさきクリニックは2007年9月、愛知県清須市に開院、2016年9月に新しい医療設備を整え、現在のクリタッフに支えられ、2022年に15周年を迎えます。

当院では「地域のかかりつけ医」としての役割はもちろんのこと、内科・小児科疾患では特に「咳」の診断・管理・治療に力を入れております。診察所見、胸部画像検査、呼吸機能検査、喀痰検査、血液検査などを病状に合わせて行い、的確な診断の上、咳が止まるまで、または疾患によっては咳が止まったあとのケアも継続的に行ってまいります。院内設備として、胸部画像検査においては、胸部X線検査に加え、気管支の内腔を仮想内視鏡で観察できる、低被爆ヘリカルCTを備え、また呼吸機能検査については、スパイロメトリーはもちろんのこと、第2の聴診器といわれ、気道抵抗を測定できるモストグラフO1、気道のアレルギー性炎症の程度が測定できるNIOX veroを備えております。気管支喘息、咳喘息、COPDのトータルケアに自信をもって臨める体制が整っております。

また医療法人として、クリニックだけではなく、ケアプランセンター、ナースステーション、ヘルパーステーションの運営も行っており、在宅医療にも力をいれております。

『患者様の笑顔を守りたい』をキャッチフレーズに、少しでも快適な療養生活をご提案・サポートするべく、スタッフ一同、患者様のお悩み解決に全力で取り組んでまいりますので、今後ともよろしくお願い申し上げます。



はなさきクリニック  
理事長 加藤 栄志

日本呼吸器学会 呼吸器専門医  
日本呼吸器内視鏡学会  
気管支鏡専門医  
日本内科学会 認定内科医

※「登録医 ご紹介」への掲載希望がございましたら地域医療連携センターまでご連絡ください。

令和4年5月

### 歩みを科学し歩行を支える

脳神経内科・脳神経外科・整形外科による

## あゆみセンター開設！

【診療時間】（完全予約制）

第1・2・3月曜日 15時～16時

※歩行障害があり、どの診療科へ紹介するか迷われる患者さんがいらっしゃいましたら、ぜひ『あゆみセンター』へご紹介ください。

## 『診療予約』のお願い

ご紹介いただく際は『診療予約』をお願いします。

《ご予約の方法》  
「診療申込書」を  
地域医療連携センターまで  
FAXしてください。



FAX 番号 052-856-0049

【受付時間】 平 日 8:45～20:00  
土曜日 8:45～13:00



名古屋市立大学医学部附属 西部医療センター  
〒462-8508 名古屋市北区平手町1丁目1番地の1  
TEL: 052-991-8121 (代表)  
FAX: 052-856-0049 (地域医療連携センター)

<https://www.west-medical-center.med.nagoya-cu.ac.jp>



西部医療センター地域医療連携 NEWS 2022年4月号発行  
地域医療連携センター編集担当 小谷純子

## 名古屋市立大学医学部附属 西部医療センター 地域医療連携 NEWS

2022 4月号

### ◆目次◆

院長・地域医療連携センター長・地域医療連携センターご挨拶	1
陽子線治療センター特集	2・3
登録医ご紹介《はなさきクリニック》	4
あゆみセンター開設のご案内・診療予約のお願い	4

《基本理念》  
地域に根差した大学病院として、  
高度かつ安心な医療を提供するとともに  
優れた医療人を育成します。

患者さんと職員の笑顔がみられる病院



## 《病院長 ご挨拶》



病院長  
大原 弘隆  
(専門分野：総合内科)



皆様、こんにちは。コロナ禍にもかかわらず、昨年度も多くの患者様のご紹介をいただき、誠にありがとうございました。皆様のご期待により沿えるよう、この4月より西部医療センターでは20数名の医師を増員し、さらに高度かつ安心・安全な医療を提供できる体制を整えました。「地域に根差した大学病院」を理念として、地域の医療機関の皆さまとの連携をより一層深め、市民の皆さまに信頼され、愛される病院をめざして、職員一同全力で取り組んでまいります。本年度も、どうかご指導、ご支援をよろしくお願い申し上げます。

## 《地域医療連携センター長 ご挨拶》

4月より、地域医療連携センター長を務めさせていただきます稲田です。当院は“地域の医療機関との連携、地域医療への貢献”を病院の基本方針にかかげています。ロボット支援手術、高度な小児周産期医療、救急医療、陽子線、がん治療、がんゲノム医療、脊椎医療を中心に地域の医療機関との機能分担、相互連携、高度医療機器の有効的活用を念頭に置き、名古屋市北部の地域医療を守る最後の砦の大学病院としての効率的で質の高い医療を提供してまいります。登録は随時行っていますので、連携登録医、連携登録歯科医へのご登録をよろしくお願いいたします。



副院長  
脊椎センター長  
整形外科部長・教授  
地域医療連携センター長  
稲田 充

## 《地域医療連携センター ご挨拶》

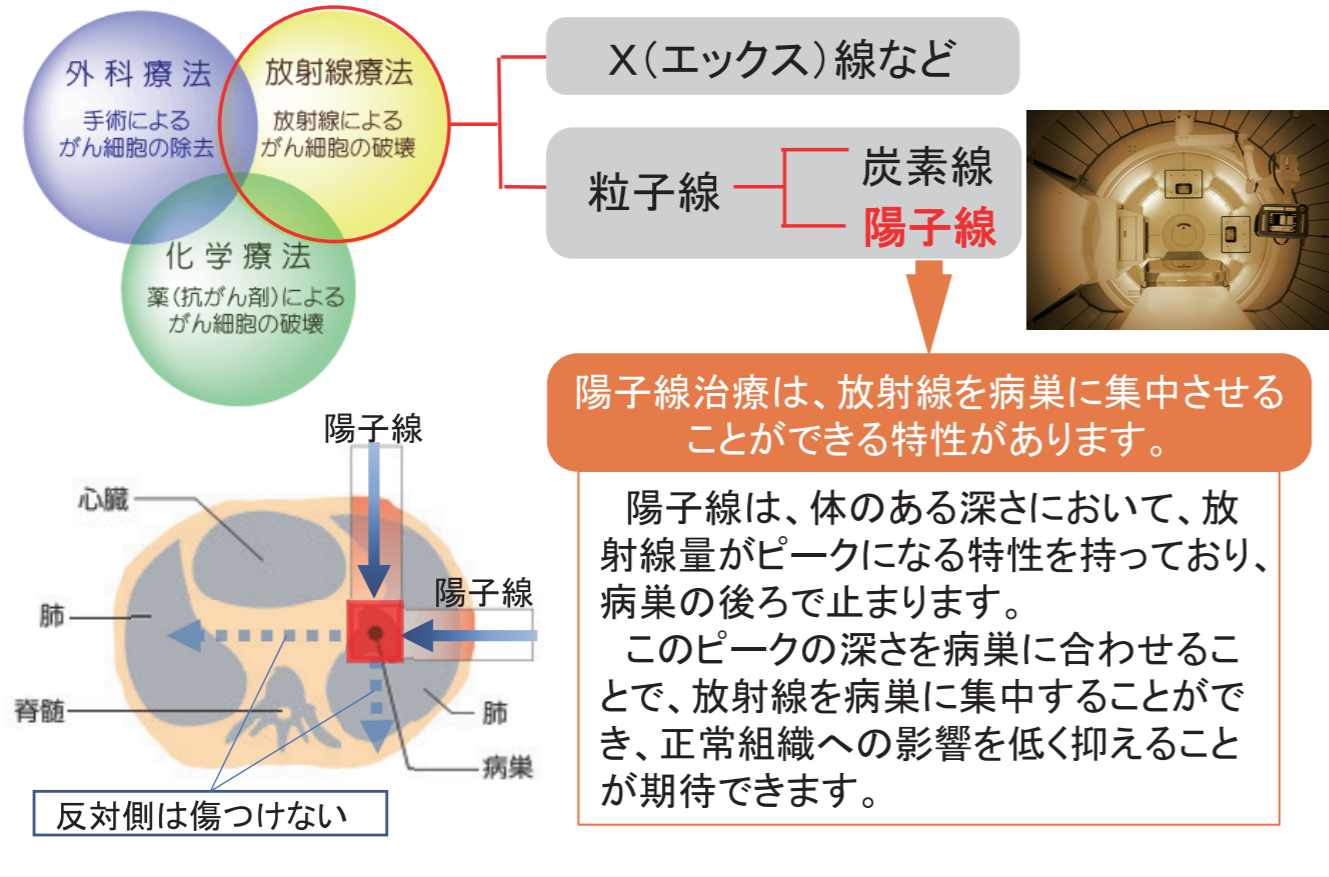


平素より多くの患者さまのご紹介・退院後の対応・転院受入れをして頂き、ありがとうございます。当院は地域医療支援病院として地域の皆様との連携を大切にしております。皆さまからの忌憚なきご意見をお聞かせください。本年度も宜しくお願い致します。  
地域医療連携センター一同

# 陽子線治療センター

## 陽子線治療とは

## 対象疾患について



### <令和4年4月 保険適用されている疾患>

限局性及び局所進行性前立腺がん	前立腺に病変が限局している状態と、近接する膀胱などへの軽度の浸潤がある場合が適応となります。リンパ節や骨や肺などの遠隔転移がある場合は適応となりません。
肝細胞がん(長径4センチメートル以上のものに限る。)	4cm以上の原発性の肝細胞がんが手術が困難な場合に適応となります。他の部位に転移がある場合には適応になりません。また、他の部位に発生した転移性肝腫瘍は先進医療として行うことは可能ですが、健康保険の適応にはなりません。
肝内胆管がん	肝臓にできる腫瘍で手術による切除が困難な場合が適応となります。
局所進行すい臓がん	手術が困難な膵臓がんが肝臓などへの遠隔転移のない状態が適応となります。
頭頸部悪性腫瘍	手術による治療が困難である頭頸部に発生した悪性腫瘍のうち、口腔と咽喉頭の扁平上皮がん以外が適応となります。
骨軟部腫瘍	手術による治療が困難である骨軟部腫瘍が適応となります。他の部位に発生した転移性骨腫瘍は適応となりません。
小児がん	20歳未満に発生した限局性の固形悪性腫瘍が適応となります。
大腸がん術後再発	直腸がんやS状結腸がん等の大腸がん術後の再発で、手術による切除が困難な場合に適応となります。

## 陽子線治療センターへのご紹介方法

### ⚠️ 前提条件 ⚠️

### 総合病院などの医療機関で確定診断が済んでいる方

・確定診断が必要な場合は、総合病院(当院可)の該当診療科にご紹介ください。

医療機関

診療申込

西部医療センター  
地域医療連携センター

- ①「セカンドオピニオン申込書」  
陽子線センターHPまたはQRコードより⇒
- ②「診療情報提供書」



①②をFAXしてください

西部医療センター地域医療連携センター  
FAX: 052-856-0049



※受診時、下記をご用意ください  
・画像CD-R  
・病理検査結果

### <先進医療・その他の疾患について>

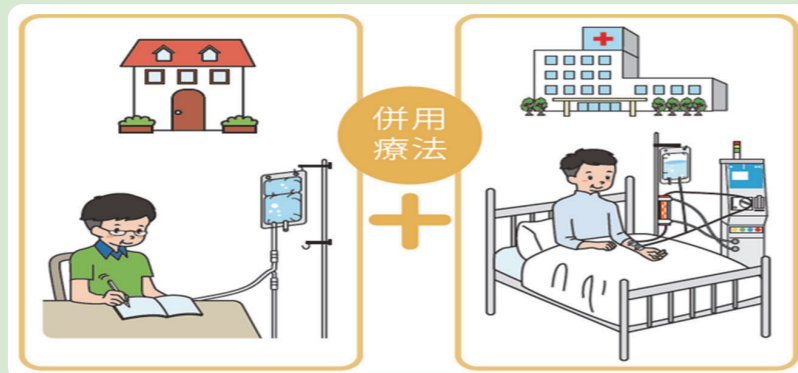
#### 肺がん、食道がん等

※その他の腫瘍につきましても、陽子線治療の適応となる場合がありますので、セカンドオピニオン外来にご相談ください。  
(陽子線はX線と生物学的効果が似ているため、X線で治療できる症例は陽子線治療でも適応になることがあります。)

- ・適応は、がんの大きさや病期、全身の状態などにより制限されます。
- ・白血病など全身に広がったがんや、胃がんなどは適応ではありません。

# 《腹膜透析と血液透析の併用療法》

- \* 残存腎機能や腹膜機能が低下した場合
- \* 腹膜休息による腹膜機能の回復を期待



患者さんの状況・  
ライフスタイルに  
合わせて  
プランニング！

例) 週5日を腹膜透析、週1日を血液透析(HD)で併用する

月	火	水	木	金	土	日
PD	PD	PD	HD	腹膜休息	PD	PD

参考：JMS HP

## 《栄養相談のご案内》

当院では、地域の医療機関に受診中の方は栄養相談を受けることができます。初回の方は、総合内科医師の問診を受けていただきます。



### 【お申し込み方法】

「栄養相談依頼書」を地域医療連携センターへ FAX

\* 依頼書のダウンロード：当院ホームページ または →

\* 直近の採血結果を併せて送信してください。

\* 「栄養相談のご案内」「質問票」「食事記録用紙」を FAX 返送します。  
患者さんに、記入してお持ちいただくようお願いください。



名古屋市立大学医学部附属 西部医療センター  
〒462-8508 名古屋市北区平手町1丁目1番地の1  
TEL：052-991-8121 (代表)  
FAX：052-856-0049 (地域医療連携センター)

<https://www.west-medical-center.med.nagoya-cu.ac.jp>



名古屋市立大学医学部附属  
西部医療センター

腎臓・透析内科  
ご案内



## 『主な治療・検査・教育入院』

- 腎機能障害、尿検査異常、電解質異常、腎性貧血、ネフローゼ症候群(蛋白尿、浮腫)の診断、治療
- 各種腎疾患の検査、腎生検
- 慢性腎臓病の教育入院、栄養相談
- 腎代替療法(腹膜透析、血液透析、腎移植)の説明と選択
- 腹膜透析+血液透析の併用療法、透析患者の合併症入院
- 多発性嚢胞腎の治療など

## 2021年8月～『腹膜透析診療』開始!!

★腎臓病や透析治療にご不安の患者さんがいらっしゃいましたら、ぜひご紹介ください。

腎臓・透析内科部長/准教授  
菅 憲広

日本内科学会 認定内科医・総合内科専門医  
日本腎臓学会 専門医・指導医・評議員  
日本透析医学会 専門医・指導医  
日本リウマチ学会 リウマチ専門医・指導医  
日本静脈経腸栄養学会 TNT コース修了  
緩和ケア研修会修了  
臨床研修指導医  
日本医師会 認定産業医  
医学博士

※セカンドオピニオン対応



医師  
宮口 祐樹

日本内科学会 認定内科医  
日本腎臓学会 腎臓専門医  
日本透析医学会 専門医  
日本老年医学会 老年科専門医  
日本老年医学会 高齢者栄養療法認定医  
日本静脈経腸栄養学会 TNT コース修了  
緩和ケア研修会修了  
JMECC・ICLS・BLS コースインストラクター  
※セカンドオピニオン対応



医師/助教  
家田 研人

日本内科学会 内科専門医  
日本臨床栄養代謝学会  
NST セミナー修了



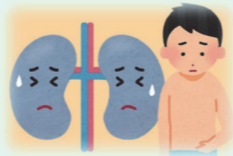
# 《じん臓 初診外来》ご案内

## 検尿異常、腎機能障害、腎性貧血

### 《紹介基準》

- ① 尿蛋白2+以上
- ② eGFR < 45
- ③ 尿蛋白・潜血とも陽性

腎臓は沈黙の臓器…  
症状が出る時には機能が落ち、  
末期腎不全になっていることも  
あります!!



**【初診外来】平日午後 13:00~ (完全予約制)**  
**【対象患者】健診や定期検査で「腎機能・尿異常」など**

### 【ご予約方法】

受診前日（平日）までに  
地域医療連携センターに  
「診療申込書」をFAX  
052-856-0049  
当院 HP からダウンロード可



「1回だけでも腎臓専門医に診てほしい」  
「このまま診ていいのか心配…」  
⇒ぜひ一度、お気軽にご紹介ください。  
病態が落ち着きましたら、  
逆紹介・併診させていただきます。

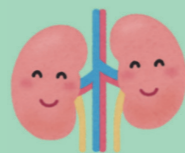
※ご紹介時、診療情報提供書に**検査結果**の添付をお願いします。

◆緊急時・重症症例（血清Cr 5mg/dL以上、ネフローゼ症候群など）は、  
地域医療連携センターにお電話ください。 \*時間外は病院代表 052-991-8121

### 《腎生検》入院～退院までの流れ

※入院期間：4泊5日

月曜日：入院・検査説明  
火曜日：局所麻酔  
エコーガイド下腎生検  
\*病棟にて実施  
\*検査時間：40分程度  
\*翌朝までベッド上安静  
水～木曜日：栄養相談、畜尿検査  
金曜日：退院

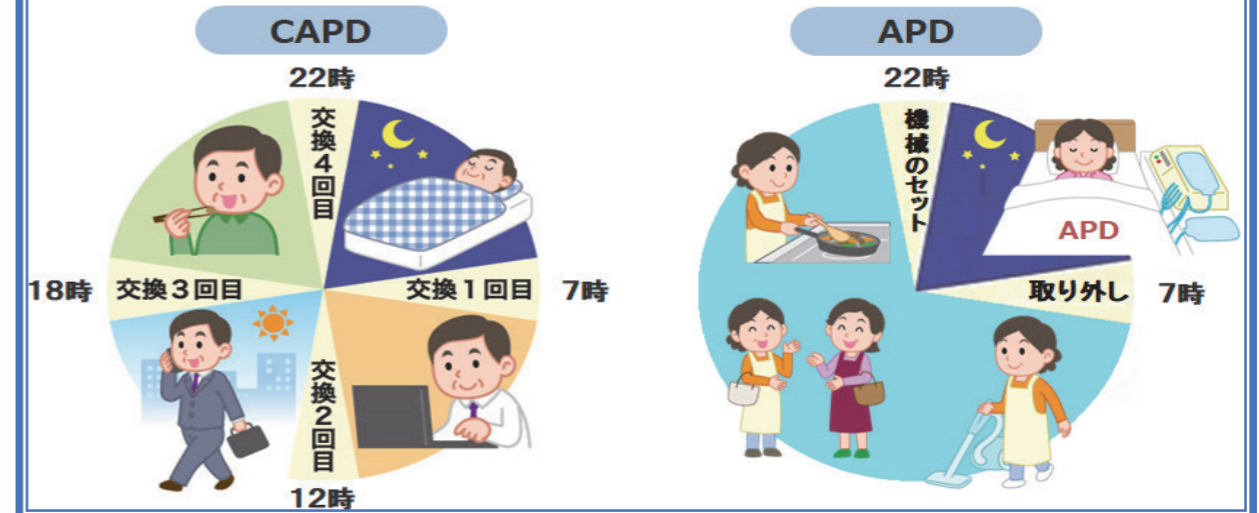


腎臓・透析専門医が  
病理診断をもとに  
より**正確な診断・治療**を  
行います。

# 腹 膜 透 析

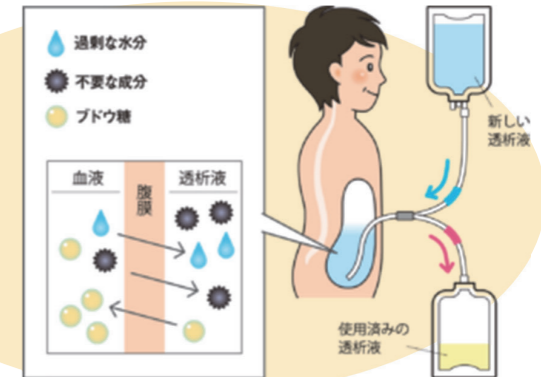
## 《こころと時間にゆといを》

### 一般的な腹膜透析の生活パターンの例

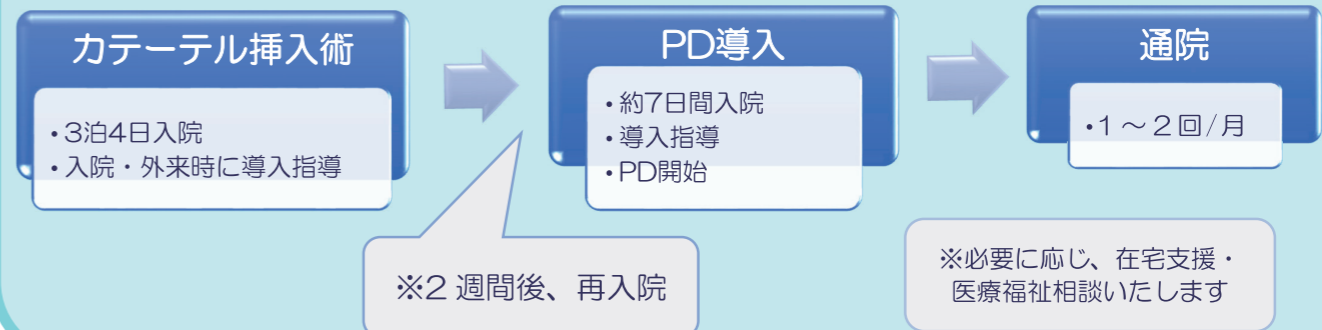


### 《こんな方が腹膜透析に向いています》

- ① 血圧ノートや服薬管理ができる方
- ② 時間をある程度、自由に使用したい方
- ③ シャント穿刺痛の強い方
- ④ 常時低血圧など循環動態が不安定な方
- ⑤ 通院が困難な方
- ⑥ 残腎機能があり少しずつ透析を開始したい方



### 《腹膜透析 Peritoneal Dialysis:PD の導入～通院までの流れ》



名古屋市立大学医学部附属 西部医療センター 腎臓・透析内科  
【診療予約のお問い合わせ】 地域医療連携センター(直通 TEL) 052-991-8145

# 西部医療センター小児科(循環器外来)のご案内



小児科医師・助教  
**中垣 麻里**  
日本小児科学会 小児科専門医  
臨床研修指導医

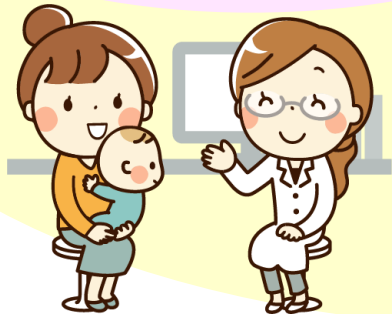
【一般外来】 火曜日午前  
【循環器外来】 火・木曜日午後  
※一般外来受診後、予約を取ります

生まれたばかりの赤ちゃんから思春期のお子さんまで  
診察させていただいています。



## 川崎病

高熱、不定型発疹、両側の眼球結膜充血、  
口唇口腔粘膜発赤、頸部リンパ節腫脹、  
手指紅斑腫脹などの症状がありましたら、  
ご紹介ください。



学校や園の内科検診で  
**心雑音や不整脈**

- ◆ 当院新生児センターを退院した先天性心疾患、川崎病、学校心臓検診の二次検診者のフォローを行っています。
- ◆ 胸部レントゲン、心電図、心エコー検査を中心に行い、心臓カテーテル検査や手術が必要な患者さんは名古屋市立大学病院と連携して診断、治療を行っています。

◆ 診療のお申込み・お問い合わせ ◆

地域医療連携センター

TEL 052-991-8145

FAX 052-856-0049

「診療申込書」の  
ダウンロード →



# 名古屋市立大学医学部附属 西部医療センター 歯科口腔外科 NEWS 2022.4



部長・教授  
深野 英夫

まだまだコロナ新規感染者数が多い状態ですが、まん延防止等重点措置は解除され、そろそろコロナと同居する生活が始まるのでしょうか。新たな年度となって、旅立つ後輩を見送り、新しい仲間を迎えます。今年度もよろしくお願い致します。

※4月～の外来担当は  
当院HPをご覧ください。



令和4年3月31日をもちまして当センターを退職することとなりました。コロナウイルスの影響が収まらない日々の中、2年間という短い間でしたが口腔外科全般を学ばせて頂き、地域の諸先生におかれましては周術期口腔機能管理や陽子線マウスピース作成等でご指導、ご協力を頂き大変お世話になりました。心より感謝申し上げます。4月からは名市大に異動いたしますので、お世話になることもあるかと存じますが、その際は宜しくお願い申し上げます。

鍋田 剛志



地域の皆様にはいつも大変お世話になっております。この度、2022年3月をもちまして西部医療センターを退職することになりました。初期研修医として6か月、シニアレジデントとして1年間、当院口腔外科で研鑽を積ませていただきました。今後は、大学時代からの目標であった大学院に進学し口腔外科医として更に成長できるように診療、研究ともに邁進していく所存です。研修中のご厚情に深く御礼申し上げます。

大久保 智史

私は1年間の研修医生活の中で多くの失敗をし、多くのことを学ぶことができました。これも、いろいろな事情を持つ患者さんと出会い考えさせられることが多かったこと、失敗した時に厳しく指導して下さる上級医の先生方と出会えたからだと思います。この1年間で学んだことは今後の人生で必ず役に立つと思えました。いい研修ができたのも大切な患者さんをご紹介くださった地域の歯科医院の先生方のおかげだと思います。ありがとうございました。

水野 佑耶

10月から西部医療センターで研修させていただいております。研修医としていざ現場に出てみると座学で勉強してきた環境とは異なり、病棟の患者さんに静脈ルートを取りにいたり長時間の手術に入ったりと多くの経験をさせていただきました。この半年間で得た知識や技術を忘れる事なく、より一層成長できるように頑張ります。

松本 有美



今年度はこのメンバーで頑張ります！

副部長  
地域医療連携  
推進担当  
渡邊 裕之



部長・准教授  
土持 師

多くの方々に支えられ、楽しく充実した研修を送ることができました。来年度も微力ながら地域医療に貢献できるよう尽力いたします。

富松 舞



よろしく  
お願いします。  
大原 賢治



講師  
宮本 大模

