

登録医療機関ご紹介

MED AGREE CLINIC きよす

2024年5月にメドアグリクリニックきよすは、愛知県清須市に開院させていただきました。医師と看護師らによる、良質なチーム医療をご提供いたします。おひとりで通院されるのが大変な方や、介護を受けておられる方、訪問診療(在宅医療)を是非ご利用ください。医師・看護師が定期的に自宅やご入居先の施設に伺い、しっかりと診察・治療させていただきます。また当院は緊急事態でも対応できるように24時間体制で迅速に医師・看護師が対応いたします。介護事業者の方々とも協力し連携しながら、患者様の安全かつ快適な生活を送っていただけるようにサポートさせていただきます。

健康のことや、医療のこと、生活のことなどお気軽にご相談ください。

24時間365日、皆様が安全に生活を送っていただけるように日々全スタッフは成長し続けております。



院長 山口 茂樹

～信念と約束～

- MED-hospitality**
やさしい心もち、いつまでも寄り添いさせます
- AGRI-community**
地域を愛し、愛されることを目指します
- CARE-touch policy**
てあての有する力を信じ、人の心と命に違いをもたらします。

MED AGREE CLINIC きよす

※「登録医療機関ご紹介」への掲載希望がございましたら地域医療連携センター小谷(おだに)までご連絡ください。

あいち健康ナビにて配信中です!

首すじ、首のつけ根から、肩または背中にかけて張った、凝った、痛いなどの感じがし、頭痛や吐き気を伴うことがあります。肩こりに関係する筋肉はいろいろありますが、首の後ろから肩、背中にかけて張っている僧帽筋という幅広い筋肉がその中心になります。

僧帽筋
頸半棘筋
頸・頸横状筋
肩甲挙筋
棘上筋
菱形筋

肩こりに関する筋肉
日本整形外科学会ホームページより

健康情報ポータルサイト あいち健康ナビにて『肩こり その原因と治療方法』動画とコラムを配信しております。ぜひご覧ください。

西部医療センター副院長
脊椎センター長・整形外科部長・教授
リハビリテーション科部長
稲田 充

【講師】
名古屋市立大学医学部附属
西部医療センター
副院長・整形外科部長
稲田 充
いばな あつし

3:08/17:31



名古屋市立大学医学部附属西部医療センター
〒462-8508 名古屋市北区平手町1丁目1番地の1
TEL: 052-991-8121 (代表)

▼ 地域医療連携センター直通 (診療予約専用)

TEL: 052-991-8145
FAX: 052-856-0049

<https://w3hosp.med.nagoya-cu.ac.jp/seibu/>



名古屋市立大学医学部附属 西部医療センター 地域医療連携 NEWS



◆目次◆

- 心不全ドック～学びの入院～(循環器内科) ……1・2・3
- 登録医療機関ご紹介《MED AGREE CLINICきよす》 ……4
- 整形稲田Dr「あいち健康ナビ」コラム・動画掲載のお知らせ ……4

《基本理念》

地域に根差した大学病院として、高度かつ安心な医療を提供するとともに優れた医療人を育成します。



心不全ドック

～学びの入院～



心不全は悪化の前兆に早めに気づき対応することで、発症や急性増悪を予防することができます。そのためには、まず患者さん自身が心不全についてよく知っていただくことが重要です。

心不全ドックとは

心不全を悪くしないための方法を知ってもらうための入院です。日常生活で注意することややるべきことを理解し実践していただくことを、多職種スタッフから患者さんに丁寧に説明します。患者さん一人ひとりの状態に合わせて、心不全と上手に付き合いながら生活する方法を学んでいただきます。

循環器内科部長・教授 矢島 和裕

- ### 目的
- 心不全患者さんの心事故発生を予防します。
 - かかりつけ医の先生が心不全患者さんの診療を不安なく継続できるシステムを構築します。
 - 患者さんが心不全に関する正しい知識を持ち、健康で安心できる生活を送れるようにします。



対象

- BNP35以上
or
Pro BNP125以上の外来患者さん
- かかりつけ医が必要と認めた心不全患者さん



1
かかりつけの先生から「心不全ドック」の外来予約を頂きます。

2
初診時に患者さんに「心不全ドック」の説明を行います。

3
入院前に、一般的な検査を行います。
・血液検査、胸部レントゲン
・心電図、心エコー
・心肺運動負荷試験など

4
入院中、多職種スタッフから、心不全についての知識、日頃の生活で実践することの説明を行います。

5
心不全ドックの結果を、かかりつけの先生にお伝えさせていただきます。

心不全ドック～学びの入院～ スケジュール



内容

病態説明

生活指導

服薬指導

運動指導

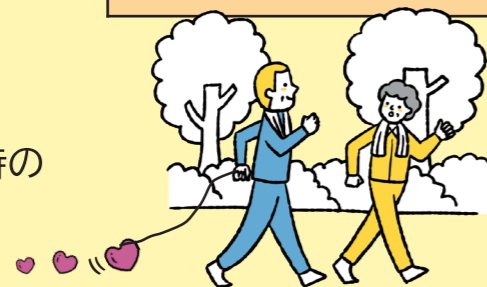
栄養指導

経過	1日目(水曜日)	2日目(木曜日)	退院日(金曜日)
患者さんの目標	心不全について、理解を深めましょう	薬剤、運動療法、食事療法について理解を深めましょう	心不全の自己管理について理解を深めましょう
検査	入院前に出来なかった一般的な検査を行います	ホルター心電図	
薬	自己管理指導	内服薬について説明	
看護	睡眠時無呼吸検査	血圧・脈拍 心不全手帳の記載 心不全の生活管理	
リハビリ		リハビリ実施および運動指導(2単位/日:40分程度)	
食事	治療食	栄養指導	治療食

費用

3割負担 約55,000円
2割負担 約37,000円
1割負担 約20,000円

※このほかに外来受診時の費用がかかります



申込方法

循環器内科を受診ください。
《予約》診療申込書FAX または SAVEネット
FAX:052-856-0049 (地域医療連携センター直通)

診療申込書
ダウンロードはこちら→



名古屋市立大学医学部附属西部医療センター 歯科口腔外科 NEWS

2025
2



あけましておめでとうございます。今年は、本センターが2011年5月に開設されて15年目となる節目であり、新たにいろいろな発進をしようとしております。

私ごとで恐縮ではありますが、3月をもって定年退職を致します。

2016年2月1日に入職し、4月からは前任である杉浦正幸先生からバトンを引き継ぎ西部医療センター 歯科口腔外科部長として口腔外科診療、地域支援、後進の育成と努力をしてまいりました。

当センターは、500床の中規模病院として地域医療に積極的に取り組み、診療科の顔が見える居心地の良い病院と思えました。地域歯科診療との関わりは、名古屋市の北区、守山区、西区の各歯科医師会と西春日井歯科医師会の4歯科医師会との連携が既に構築されており、これに名古屋市東区歯科医師会に加わって頂き、地域歯科診療との相互の交流をさらに深めることができました。特に周術期口腔機能管理に関しては、当センターと診療所とが意見交換をしながら進めることができましたので、本日まで連携システムがとても順調に機能してきております。また、歯科診療所からは多くの患者をご紹介頂き、これが原資となって様々な興味深い症例の治療に関わることができました。お蔭様でこの日を迎えることができますのも、一重に皆様のご支援とご協力、さらには他診療科や部門の支えがあってこそと、心から感謝しております。

四十年の口腔外科人生は一区切りと致しますが、引き続き火曜日には外来診療を続けてみようと思っております。以後は次期部長にバトンを渡し、さらなる発展を期待したいと思います。

これまで温かくご支援を頂きました歴代の各歯科医師会会長をはじめ、登録医の皆様から賜りましたご厚情に心よりお礼申し上げます。

歯科口腔外科部長
深野 英夫

当センターに引き続き
ご支援ご協力を頂きますよう
お願い申し上げます。



堤 康輔



谷口 弘樹



加藤 伸一郎



深野 英夫



菱田 純代



小嶋 大輝