

登録医療機関ご紹介

医療法人 英会 つがねクリニック

内科・消化器内科・外科・乳腺外科・リハビリテーション科

診察の際には患者さんの話をよく聞くとともに、視診、触診、打診、聴診などの基本的な手技をおろそかにしないように心がけて治療方針を決定します。

かぜ、熱、腹痛、嘔吐、下痢、などの急性症状があるとき、けがをしたときに対応するのはもちろん、頭痛、めまい、からだの痛み、不眠などの体調不良や、高血圧症、高脂血症、糖尿病、痛風などの生活習慣病の管理に、お役にたてるようになりたいと考えています。また、乳がん、胃がん、大腸がんの診断、術後管理にも力を入れています。

健康に疑問、不安を感じたときの相談先として、皆様の選択肢の一つに加えていただけましたら幸いです。

どうぞよろしくお願いいたします。



真心を込めて
努めて参ります。

名古屋市北区安井4丁目14-63
TEL:052-911-8686
FAX:052-911-4141

院長：津金恭司

| | 月 | 火 | 水 | 木 | 金 | 土 | 日 |
|------------------|---|---|---|---|---|---|---|
| AM 8:30-12:00 | ● | ● | ● | / | ● | ● | / |
| PM 3:45-7:00 | ● | ● | ● | / | ● | / | / |

休診日：木曜・土曜午後、日曜・祝日

※「登録医ご紹介」への掲載希望がございましたら地域医療連携センター小谷（おだに）までご連絡ください。

腎臓・透析内科 10/1より完全予約制となります。 ご紹介の際には、必ずご予約をおとりください

関係医療機関の皆様へ

腎臓・透析内科は診療体制の変更により、大変恐縮ではございますが、**2024年10月1日**より当面の間、外来診療を『**完全予約制**』に変更させていただきます。当科へのご紹介時は、お手数ですが『**受診予約**』をお願い致します。
(緊急性のない患者様が、予約なくご来院された場合、紹介状をお持ちであっても、後日の診察予約を取り直して頂くこととなります。)

※緊急受診が必要な場合は、地域医療連携センターにご一報頂き、ご相談くださいますようお願い致します。

関係医療機関の皆様にはご迷惑をおかけし申し訳ございませんが、ご理解とご協力を何卒宜しくお願い申し上げます。

名古屋市立大学医学附属西部医療センター 腎臓・透析内科



名古屋市立大学医学部附属 西部医療センター
〒462-8508 名古屋市北区平手町1丁目1番地の1

TEL:052-991-8121 (代表)
FAX:052-856-0049 (地域医療連携センター)
※診療予約

<https://www.west-medical-center.med.nagoya-cu.ac.jp>



西部医療センター地域医療連携 NEWS 2024年8月号
〈編集担当〉地域医療連携センター 小谷純子 浅井瑞葉

名古屋市立大学医学部附属 西部医療センター 地域医療連携 NEWS

2024 8月号

◆目次◆

| | |
|--------------------------|-----|
| 循環器内科《Coro Flow導入》 | 1・2 |
| 形成外科 | 3 |
| 登録医療機関ご紹介《つがねクリニック》 | 4 |
| 腎臓・透析内科 10/1より完全予約制のお知らせ | 4 |

《基本理念》

地域に根差した大学病院として、高度かつ安心な医療を提供するとともに優れた医療人を育成します。

患者さんと職員の実顔がみられる病院



胸の痛みの原因がわかる！

Coro Flow

コロフローシステムを導入し、

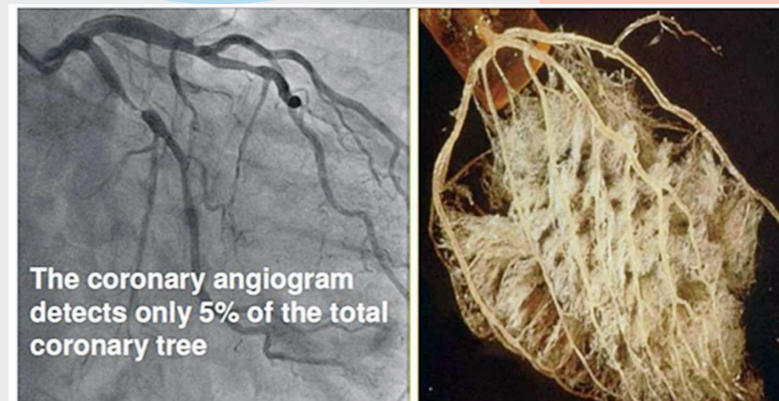
『隠れ狭心症』

の診断が可能となりました。

当院では、これまでの通常の検査では診断が困難であった**微小血管狭心症**を診断できるシステムを導入しました。心臓を栄養する冠動脈の太い部分に狭窄を認めなくても、胸の痛みを訴える患者さんの約半数に、心臓の微小血管の狭窄があることが報告されています。



プレッシャーワイヤー
(圧/温度センサー付ワイヤー)



The coronary angiogram detects only 5% of the total coronary tree

太い冠動脈5%

微小冠動脈95%

(画像引用元) アボットメディカルジャパン合同会社『冠微小循環障害の診断について』P1

図の動物標本（Abbott社パンフより）のように、血管造影でとらえられる冠動脈の奥には、心臓の血管の95%を占めると言われている微小血管が張り巡らされて、心臓のすみずみまで血液を供給しております。

CoroFlowシステムでは、

カテーテル検査中に温度や圧力を測定できる特殊なガイドワイヤーと専用のソフトウェアを用いることで、微小血管の狭心症を正確に診断することが可能となり、従来の検査で判断できなかった**隠れ狭心症**の有無を診断し治療することにつながられます。胸痛の原因がわからなくて困っている患者様がおられましたら、ぜひご紹介ください。

循環器内科 部長：矢島 和裕



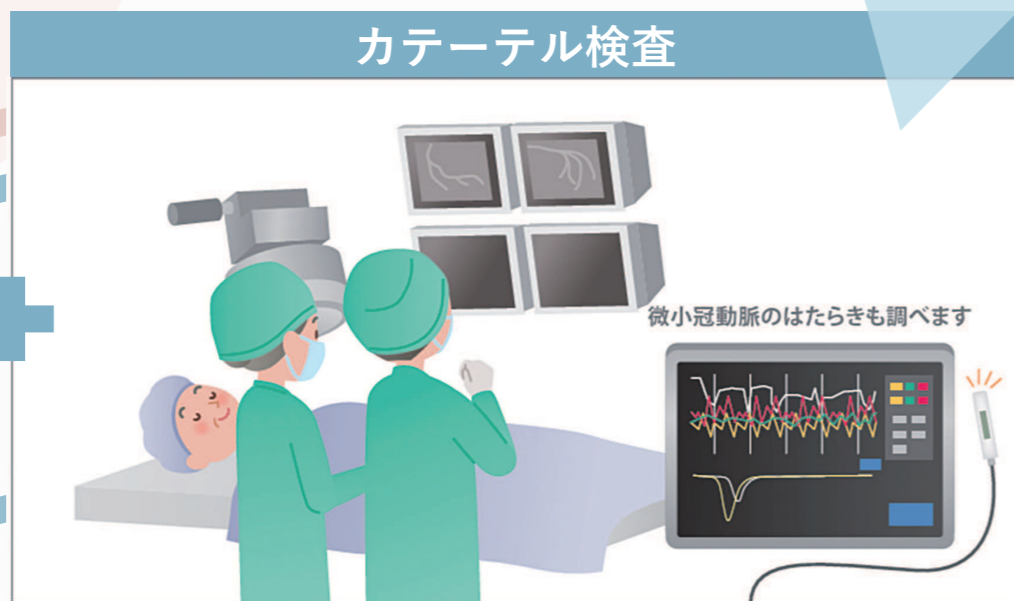
血液検査



心エコー



心電図

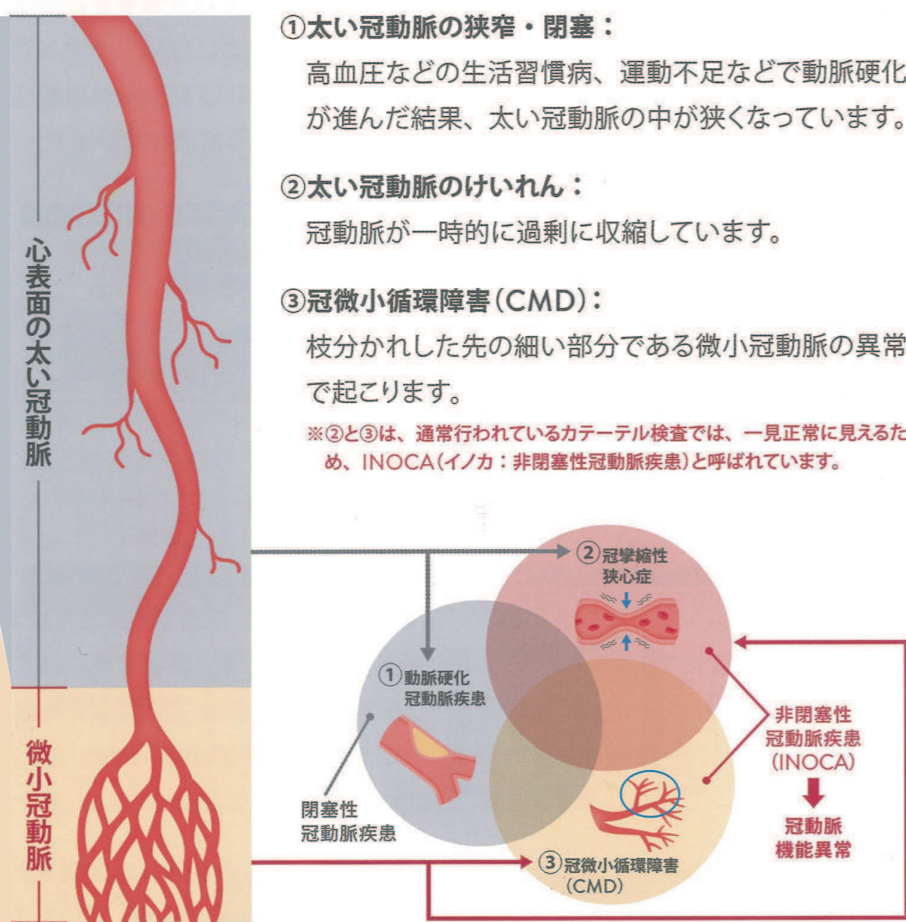
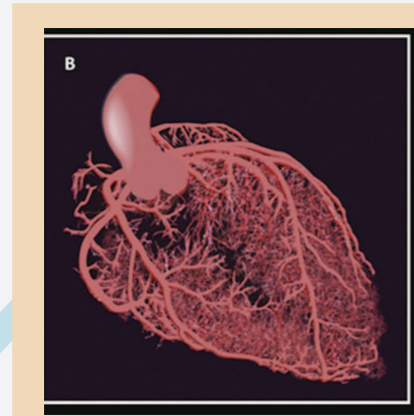
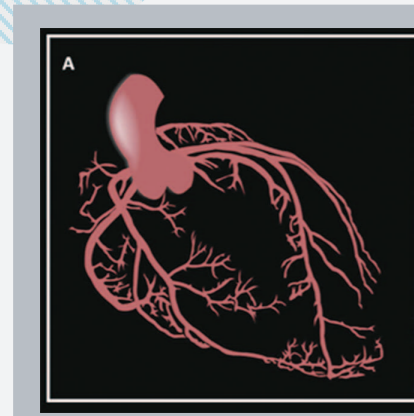


(イラスト引用元) アボットメディカルジャパン合同会社『冠微小循環障害の診断について』P3

CCS (慢性冠症候群) の3つの原因

- ①太い冠動脈の狭窄・閉塞：
高血圧などの生活習慣病、運動不足などで動脈硬化が進んだ結果、太い冠動脈の中が狭くなっています。
- ②太い冠動脈のけいれん：
冠動脈が一時的に過剰に収縮しています。
- ③冠微小循環障害 (CMD)：
枝分かれした先の細い部分である微小冠動脈の異常で起こります。

※②と③は、通常行われているカテーテル検査では、一見正常に見えるため、INOCA (イノカ：非閉塞性冠動脈疾患) と呼ばれています。



(イラスト及び記事引用元) アボットメディカルジャパン合同会社『冠微小循環障害の診断について』P2

形成外科 診療ご案内

INTRODUCTION

形成外科の特徴

形成外科は身体の表面全般を取り扱う診療科です。身体の「機能」の改善ではなく「外観」を改善することで患者さんのQOLを向上する治療を行う事が診療科の特色です。一口に「外観」と言いますが、外観を損なう理由は様々あります。例えば先天的な理由(漏斗胸等)悪性腫瘍の治療(乳房の切除)あるいは事故(顔面の骨折等)などがあげられます。これらにより生じた身体の一部の欠損や変形などは、身体の機能に影響を与えるだけでなく、患者さんの気持ちにもマイナスの影響を与えることが少なくありません。このような患者さんに対して手術などの方法により、機能改善とともに可能な限り正常で美しい状態に回復させます。治療により患者さんの気持ちが前向きとなり社会生活へ復帰いただくことができるよう患者さんと十分に話し合い、その人の為の治療を提供して参ります。

主な対象疾患

- 先天異常：埋没耳、漏斗胸、多趾症
- 皮膚・皮下腫瘍
- あざ
- 乳房再建
- 肥厚性瘢痕・ケロイド

医長

恒川 幸代 (つねかわ ゆきよ)

日本形成外科学会認定専門医
バランスボールインストラクター

外来担当医表

| 月pm | 火am | 水am | 木pm | 金pm レーザー |
|-----|-----|-----|-----|-------------|
| 高橋 | 恒川 | 恒川 | 鳥山 | 恒川 |

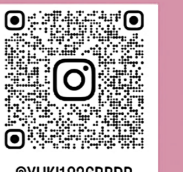


【ご予約方法】
診療申込書を地域医療連携センターへFAX
FAX：052-856-0049

詳細につきましてはこちらをご覧ください→



院外活動として、美容医療(ヒアルロン酸・ボトックス注射) バランスボールについての情報を発信しています→



@YUKI1826BDR



01

15
回

seminar

2024/7/4（木）に第15回周術期口腔機能管理セミナーを開催いたしました。

今回は、名古屋市立大学医学部附属西部医療センター名古屋陽子線治療センターの中畠晃一郎先生により『**当院における頭頸部がんに対する陽子線治療－粘膜悪性黒色腫の治療経験－**』について、基礎的な陽子線治療の原理から実際の治療経過まで、幅広い内容の講演が行われました。

当院講演会場での参加者が30名、オンラインでの参加者が25名と合計55名もの先生方に聴講いただきました。

今回もたくさんのご参加、ご視聴ありがとうございました。



中畠医師による講演

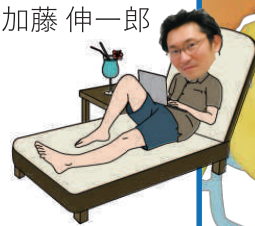


菱田純代



深野英夫

加藤 伸一郎



02

information

第16回 周術期口腔機能管理セミナーの案内
開催日：2024/12/5（木） 18：00～

場所：名古屋市立大学医学部附属西部医療センター2階大ホール
当院の呼吸器外科でのda VinciをもちいたRobotic surgeryについての講演を予定しております。

谷口弘樹



堤 康介

小嶋 大輝

