

患者さま満足度調査の結果 <入院部門>

令和6年1月16日～2月22日実施、回答者数214人

*無回答、わからない・該当しないは除外して集計

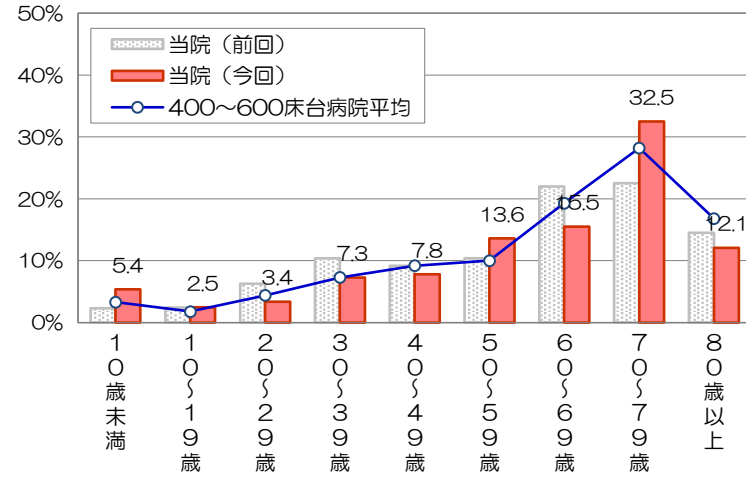
前回調査：令和5年1月20日～2月20日実施（回答者数：178人）
400～600床台（R3以降実施）病院平均：同内容の調査実施6病院の平均値

*インデックスは、「非常に満足」を100点、「満足」を75点、「どちらともいえない」を50点、「やや不満」を25点、「不満」を0点とした平均評価点

■回答者の性別・年齢

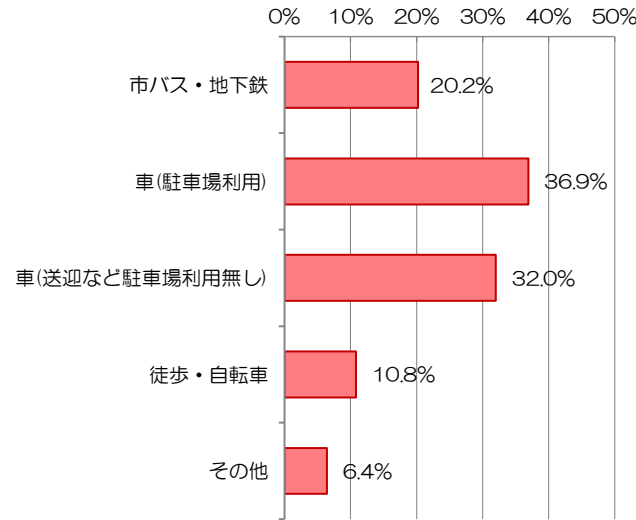
平均年齢：59.0歳
有効回答者数：206人

前回調査との差：+0.6歳
400～600床台病院平均との差：-2.1歳



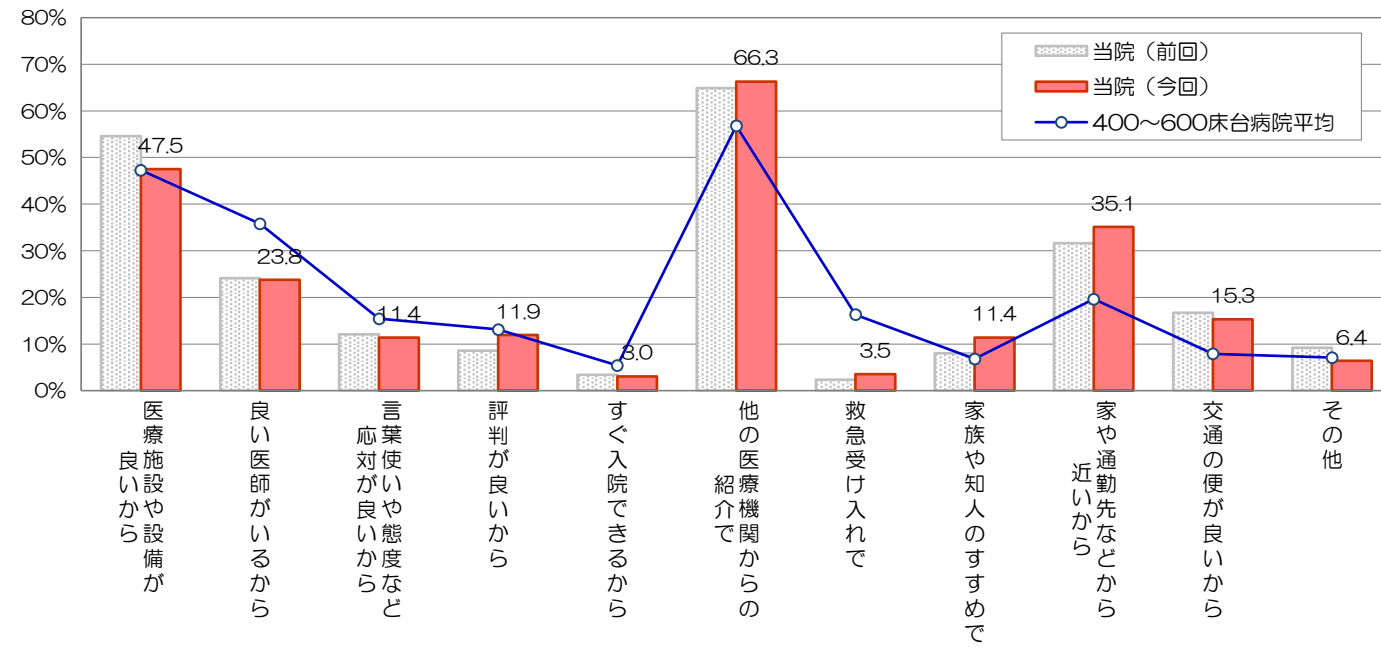
■回答者の交通手段（複数回答可）

有効回答者数：203人



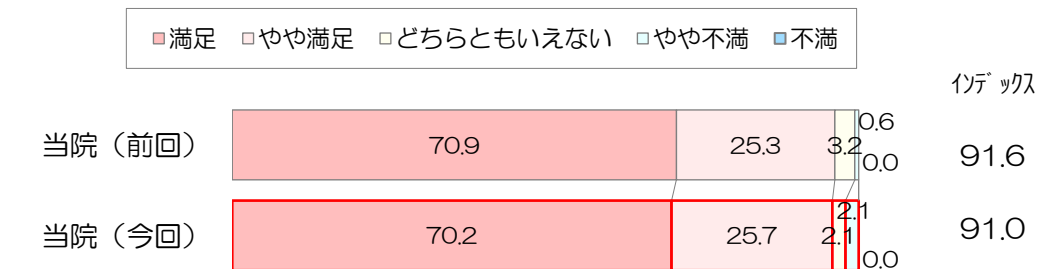
■本院の選択理由（複数回答可）

有効回答者数：202人



■総合的な満足度 有効回答者数：191人

「総合的に当院について満足していますか」



■個別項目の満足度

項目	非常に満足	満足	どちらともいえない	やや不満	不満	インデックス	400～600床台病院平均との差	前回調査との差
建物の外観やつくり	40.7	51.5	7.4	0.0	0.0	83.0	+7.3	-1.4
医療機器等の設備	42.1	51.8	6.1	0.0	0.0	84.0	+1.4	-1.7
トイレ、洗面、給湯等の設備	33.3	52.9	12.3	1.5	0.0	79.5	+4.7	-0.6
売店、食堂、自動販売機	19.8	45.8	22.4	9.9	2.1	67.8	-4.5	-2.8
整理整頓や清掃状態	36.5	53.7	7.4	1.5	1.0	80.8	+0.9	-1.8
院内施設面全般について	31.2	57.1	10.7	1.0	0.0	79.6	+2.3	-2.3
病室の居心地（清潔さ・広さなど）	35.4	54.9	9.2	0.5	0.0	81.3	+2.0	-1.4
ベッド、寝具、ベッド周り設備	34.1	52.7	10.2	2.4	0.5	79.4	+1.2	-2.0
冷暖房や照明	28.4	58.3	11.8	1.5	0.0	78.4	+2.4	-3.1
食事の内容	22.3	44.2	22.3	8.6	2.5	68.8	-1.1	-3.1
食事時間や起床・消灯時間	25.9	56.3	16.2	1.0	0.5	76.5	+1.3	-1.8
病室環境面全般について	30.8	57.2	11.4	0.5	0.0	79.6	+1.8	-3.4
事務職員の言葉使いや態度	37.3	52.0	8.8	1.5	0.5	81.0	-2.3	-0.4
看護師の言葉使いや態度	47.1	47.5	5.4	0.0	0.0	85.4	-1.5	-1.5
医師の言葉使いや態度	50.2	45.4	3.9	0.0	0.5	86.2	-2.0	-1.3
検査・放射線技師の言葉使いや態度	43.8	50.5	5.2	0.0	0.5	84.4	-0.6	-0.1
プライバシーへの配慮	35.2	54.1	9.2	1.0	0.5	80.6	-0.8	-2.0
ケースワーカー（相談員）等による退院調整	35.6	46.7	17.8	0.0	0.0	79.4	***	-1.3
接遇面全般について	40.2	51.9	6.9	0.5	0.5	82.7	+0.1	-0.1
看護師の説明のわかりやすさ	41.0	50.7	6.8	1.0	0.5	82.7	-2.2	-3.2
看護師の採血や介助の手際よさ	40.6	47.5	10.4	0.5	1.0	81.6	-2.0	-1.8
医師への質問や相談のしやすさ	44.8	48.8	5.5	0.5	0.5	84.2	-0.8	-1.3
医師の病状や検査結果の説明	42.6	49.5	6.9	0.5	0.5	83.3	-1.8	-1.6
医師の病状に対する処置の適切さ	45.5	47.5	6.1	0.5	0.5	84.2	-1.5	-1.3
診療サービス面全般について	40.4	54.2	4.9	0.0	0.5	83.5	+0.4	-0.6
ホームページ等による医療情報の提供について	23.6	46.3	27.6	2.4	0.0	72.8	***	-0.3