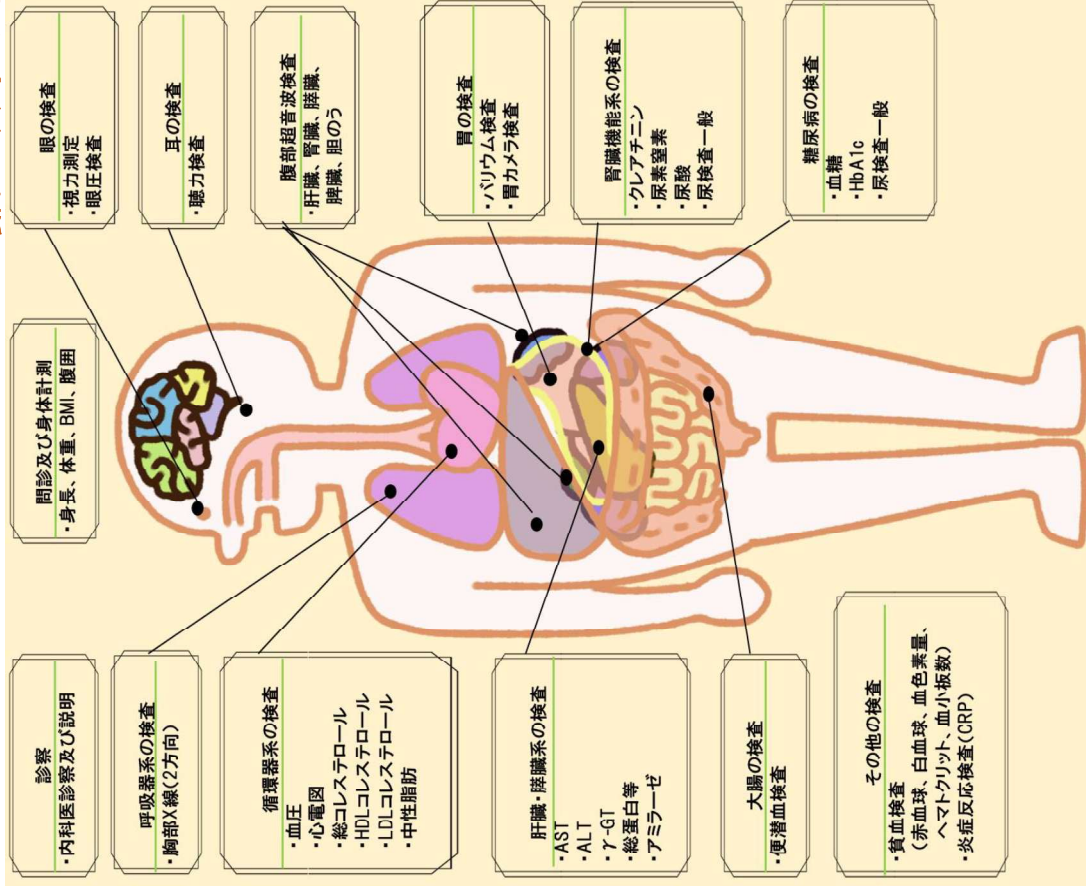


- 実施日：月～金曜日（祝日、年末年始除く） ※医師の結果説明は、後日ご希望の方のみとなります（水・金曜日）
- 時間：基本・フルコース 8：50～ 男性・女性コース 10：00～（女性コースは月・火・木曜日のみ）

★裏面のドックオプション項目もご覧ください★



コース		料金			
基本コース スタンダードコースです		¥36,270			
フルコース 基本コース＋腫瘍マーカー検査＋感染症のコースです		¥44,010			
男性コース 前立腺がん検診を含むコースです		¥23,570			
女性コース 乳がん・子宮がん検査を含むコースです		¥40,750			
項目		基本	フル	男性	女性
問診・診察	胸部聴診	○	○	○	○
身体測定	身長・体重・BMI・腹囲	○	○	○	○
生理検査	血圧・心電図・眼圧・視力・聴力	○	○	○	○
	総蛋白・アルブミン・クレアチニン・尿酸窒素・尿酸・総コレステロール・HDLコレステロール・LDLコレステロール・中性脂肪・総ビリルビン・AST (GOT)・ALT (GPT)・γ-GT・ALP・血糖・HbA1c・赤血球・白血球・ヘモグロビン・ヘマトクリット・血小板数・MCV・MCH・MCHC・CRP	○	○	○	○
採血検査	血液像	○	○	○	○
	CEA・CA19-9	○	○	○	○
	アミラーゼ	○	○	○	○
	血清鉄	○	○	○	○
	AFP	○	○	○	○
	リウマチ因子・HBs抗原・HCV抗体・梅毒反応 (RPR)	○	○	○	○
尿・便検査	便潜血 (2回法)	○	○	○	○
	検尿一般	○	○	○	○
	尿沈渣	○	○	○	○
放射線検査	胸部エックス線 (2方向)	○	○	○	○
	胃バリウム	○	○	○	○
エコー検査	腹部超音波	○	○	○	○
乳がん検査	マンモグラフィ (2方向)・CA15-3	○	○	○	○
子宮頸部がん検査	経膈超音波・子宮頸部細胞診	○	○	○	○
卵巣がん検査	CA125	○	○	○	○
前立腺がん検査	PSA	○	○	○	○

