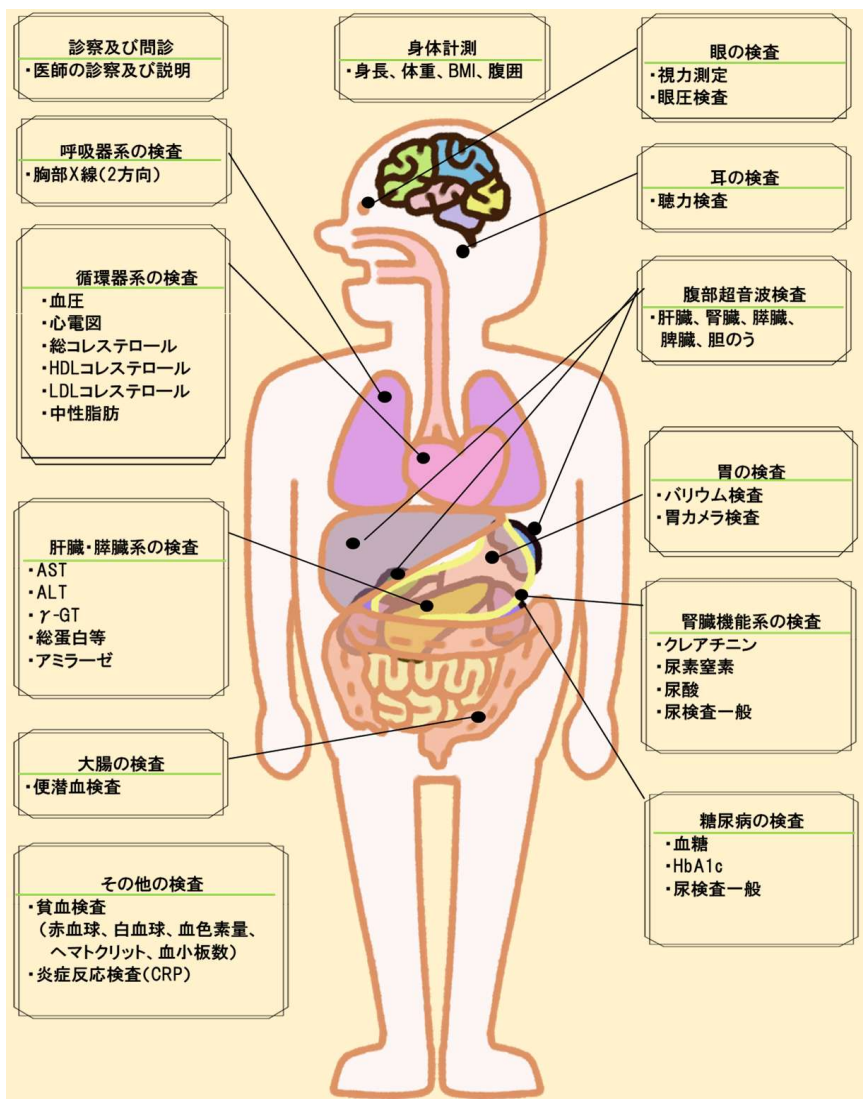


人間ドック

●実施日：月曜日～金曜日(祝日、年末年始除く)

●時間：基本・フルコース 9:00～ 男性・女性コース 10:00～

★裏面のドックオプション項目もご覧ください★



コース		料金			
基本コース スタンダードコースです		¥36,270			
フルコース 基本コース+腫瘍マーカー検査+感染症のコースです		¥44,010			
男性コース 前立腺がん検診を含むコースです		¥23,570			
女性コース 乳がん・子宮がん検査を含むコースです		¥40,750			
項目		基本	フル	男性	女性
問診・診察	胸部聴診	○	○	○	○
身体測定	身長・体重・BMI・腹囲	○	○	○	○
生理検査	血圧・心電図・眼圧・視力・聴力	○	○	○	○
採血検査	総蛋白・アルブミン・クレアチニン・尿素窒素・尿酸・総コレステロール・HDLコレステロール・LDLコレステロール・中性脂肪・総ビリルビン・AST(GOT)・ALT(GPT)・γ-GT・ALP・血糖・HbA1c・赤血球・白血球・ヘモグロビン・ヘマトクリット・血小板数・MCV・MCH・MCHC・CRP	○	○	○	○
	血液像		○	○	○
	CEA・CA19-9		○	○	○
	アミラーゼ		○		
	血清鉄		○		○
	AFP		○		
	リウマチ因子・HBs抗原・HCV抗体・梅毒反応(RPR)			○	
尿・便検査	便潜血(2回法)	○	○		
	検尿一般	○	○	○	○
	尿沈渣		○		
放射線検査	胸部エックス線(2方向)	○	○	○	○
	胃バリウム	○	○		
エコー検査	腹部超音波	○	○		
乳がん検査	マンモグラフィー(2方向)・CA15-3				○
子宮頸部がん検査	経膣超音波・子宮頸部細胞診				○
卵巣がん検査	CA125				○
前立腺がん検査	PSA			○	