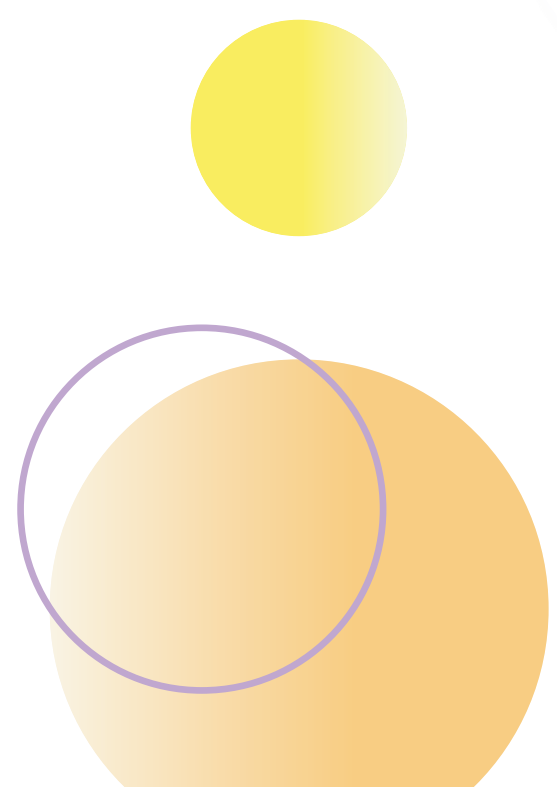


令和六年  
病院概要

# 令和6年 病院概要



名古屋市立大学医学部附属みどり市民病院



名古屋市立大学医学部附属  
みどり市民病院

# 目 次

	頁
<b>〔Ⅰ〕 概 要 編</b>	
1 理念・基本方針 .....	1
2 患者さんの権利等 .....	2
3 沿革 .....	3
4 施設	
(1) 概 要 .....	4
(2) 病 床 数 .....	5
5 組織	
(1) 機 構 名 図 .....	6
(2) 職 員 名 簿 .....	7
6 職員	
(1) 職 員 定 員 現 員 表 .....	9
(2) 職 種 別 部 門 別 現 員 表 .....	10
(3) 診 療 科 等 医 師 数 .....	11
(4) 看 護 師 定 員 配 置 表 .....	12
(5) 看 護 師 採 用 ・ 退 職 状 況 .....	13
7 経理	
(1) 予 算 .....	14
(2) 決 算 .....	15
(3) 診 療 収 入 .....	16
(4) 医 薬 材 料 費 .....	21
<b>〔Ⅱ〕 統 計 編</b>	
1 患者統計	
(1) 診 療 科 別 入 院 患 者 数 .....	22
(2) 病 棟 別 入 院 患 者 数 .....	23
(3) 診 療 科 別 外 来 患 者 数 .....	24
(4) 患 者 診 療 圏 .....	25
(5) 紹 介 率 ・ 逆 紹 介 率 .....	26
(6) 院 外 処 方 箋 発 行 率 .....	26
2 部門別・業務別統計	
(1) 中 央 臨 床 検 査 部 .....	27
(2) リ ハ ビ リ テ ー シ ョ ン 部 .....	29
(3) 中 央 放 射 線 部 .....	30
(4) 中 央 手 術 部 .....	31
(5) 内 視 鏡 部 .....	32
(6) 救 急 部 .....	33
(7) 化 学 療 法 部 .....	34
(8) 薬 剤 部 .....	35
(9) 輸 血 部 .....	40
(10) 臨 床 栄 養 管 理 室 .....	41

(11) 物品管理センター	42
(12) 地域医療連携センター	44
(13) 医療安全管理室	46
(14) 感染症制御室	48
(15) 臨床研究	49
(16) 診療情報管理室	50
(17) 健康管理センター	52
(18) 医療相談	53
(19) 看護保健指導	54

### 〔Ⅲ〕 資料編

1 法令に基づく指定・承認	
(1) 医療法等に基づく指定・承認	55
(2) 健康保険法に基づく施設承認	55
2 稼働病床数の推移	57
3 慣行料金表	58
名古屋市立大学医学部附属みどり市民病院配置図	59

# 〔 I 〕 概 要 編



# 1 理念・基本方針

## (1) 理念

地域の健康未来を創造する大学病院として、安全で高度な医療の提供とともに地域医療の持続的発展に貢献する医療人を育成します

## (2) 基本方針

- ・急性期医療及び回復期医療をワンストップで提供し、「治し支える医療」を実践します
- ・安全で高度かつ先進的な医療の創出とともに、地域医療のニーズに的確・迅速に応えます
- ・地域包括ケアシステムの深化・発展に寄与し、地域との調和及び共生を目指します
- ・「地域を診る心」と「常に学ぶ心」を大切にする誠実で優れた医療人を育成します
- ・先制的かつ集学的な予防医学研究の推進により健康社会の実現に貢献します

## (3) <みどりの心>タグライン

幸せな健康未来、あなたへ

- ・患者さんの幸せを探求し、安全で高度・先進的な医療を創出する病院
- ・地域の幸せを探求し、共に持続的な成長と発展を目指す病院
- ・職員の幸せを探求し、自律・多様性を尊重し相互信頼を大切にする病院

## 2 患者さんの権利等

### (1) 患者さんの権利

- ① 平等で良質な医療を受ける権利
- ② 十分な説明を受ける権利
- ③ 自らの意思で治療方針を決定できる権利
- ④ 個人の尊厳やプライバシーが守られる権利
- ⑤ セカンドオピニオンを求める権利

### (2) 患者さんの責務とお願い

- ① ご自身の健康状態について、正確な情報をお伝えください
- ② 病院の規則や治療上必要な指示・助言を守って療養してください
- ③ 暴言・暴力等、他の方の迷惑となるような行為は厳に慎んでください
- ④ 医療費の自己負担分は必ずお支払いください
- ⑤ 医療スタッフ育成のための研修病院として教育実習を行っておりますので、ご理解とご協力をお願いします

### 3 沿 革

昭和 20 年 09 月	旧愛知郡鳴海町国民健康保険組合診療所として開設（外来）
昭和 24 年 10 月	鳴海町国民健康法権鳴海町民病院として、病床数 20 床で開設
昭和 27 年 03 月	診療棟、病棟（木造平屋建）増築し、病床数 40 床、7 診療科となる
昭和 30 年 03 月	病棟、給食施設（木造平屋建）を増築し、病床数 70 床となる
昭和 38 年 04 月	名古屋市と合併、名古屋市立緑市民病院と改称
昭和 43 年 04 月	名古屋市立天白病院が緑市民病院附属天白診療所となる（病床 20 床廃止）
昭和 44 年 02 月	本館改築により、病床数 168 床となる
昭和 48 年 12 月	本館増築（2 階一部）
昭和 50 年 05 月	総合病院名称承認
昭和 63 年 01 月	南館増築により、病床数 300 床となる
平成 02 年 03 月	本館改造工事完成（昭和 63 年～平成元年度 2 か年工事）
平成 05 年 04 月	緑市民病院附属天白診療所を廃止
平成 09 年 03 月	診療予約システムの開始
平成 10 年 03 月	管理診療棟（北館）増築工事完成（平成 8 年～平成 9 年度 2 か年工事）
平成 15 年 10 月	管理型臨床研修病院指定
平成 24 年 04 月	指定管理者制度を導入 医療法人純正会による運営開始
令和 05 年 03 月	指定管理期間終了
令和 05 年 04 月	名古屋市立大学医学部附属みどり市民病院として、病床数 205 床で開設
令和 06 年 04 月	感染症指定医療機関（第一種協定指定医療機関、第二種協定指定医療機関）の指定



## 4 施 設

### (1) 概要

① 名 称            名古屋市立大学医学部附属みどり市民病院

② 所在地           名古屋市緑区潮見が丘一丁目77番地  
                          TEL 052 (892) 1331

③ 面 積            敷地8,494.72㎡

(令和6年4月1日現在)

建 物	建 築 面 積	延 床 面 積	建 設 年 月 日	構 造 等
本館	2,069.11	7,783.16	S44.2.20	R C 造 地下1階・地上5階建て
南館	1,172.81	6,920.16	S63.1.30	S R C 造 地下1階・地上6階建て
北館	340.12	1,563.45	H10.3.15	S R C 造 地下1階・地上5階建て
附属棟	90.00	180.00	S58.3.31	R C 造 地上2階建て
院内保育所	103.15	100.08	S54.3.31	R C 造 平屋建て
その他	109.38	109.38	-	ボンベ庫：C B 造 駐輪場：S 造
合 計	3,884.57	16,656.23		

(2) 病床数（令和6年4月1日現在）

①病棟別病床数〔4病棟〕

（単位：床）

病 棟		病床数
南館 2 階	全診療科（急性期）	46
南館 3 階	全診療科（急性期）	54
本館 4 階	全診療科（地域ケア）	54
南館 4 階	全診療科（地域ケア）	51
小 計		205

※ 診療科別病床の分けはなし

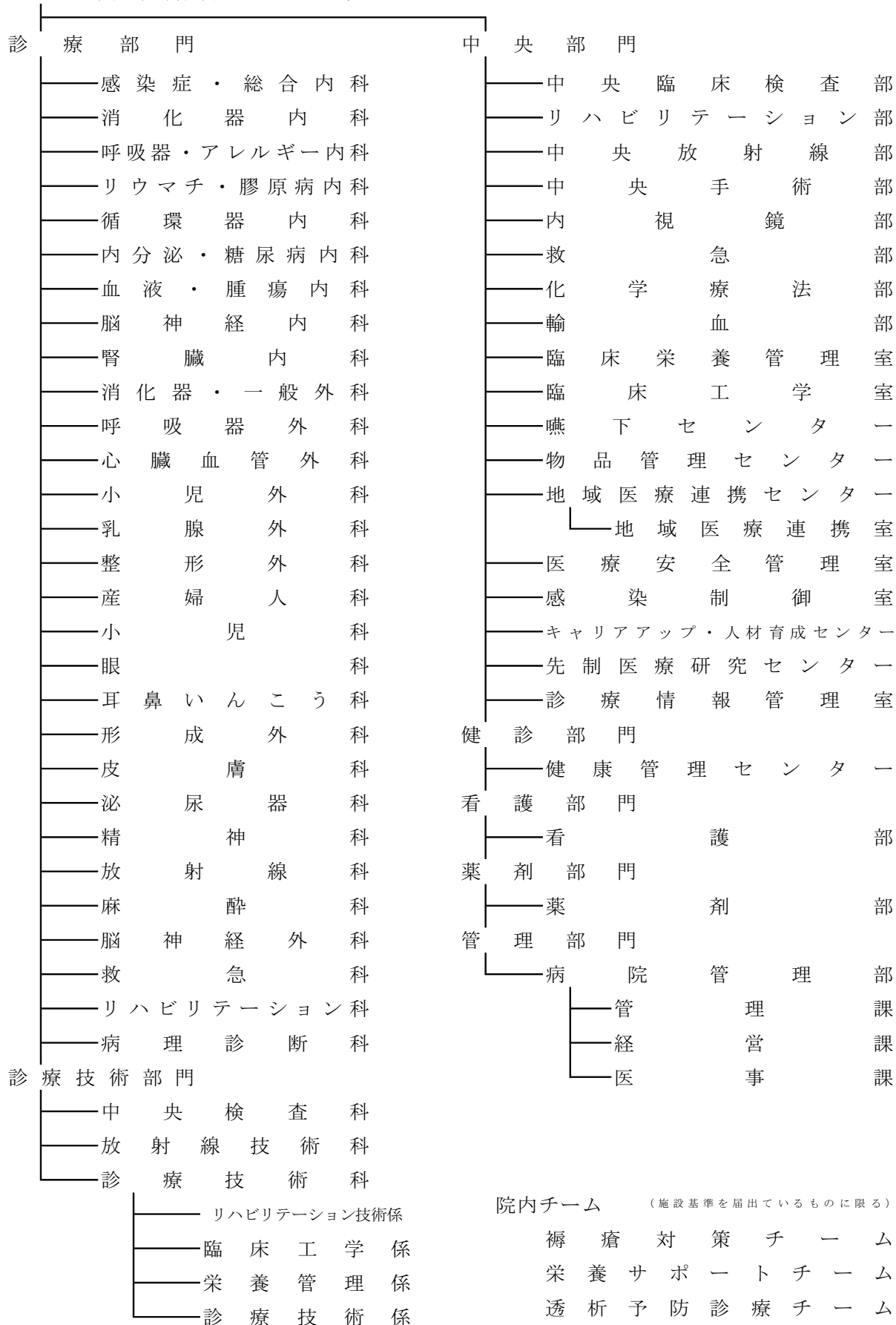
※ 臓器別病床の分けはなし

# 5 組 織

## (1) 機構図

(令和6年4月1日現在)

名古屋市立大学医学部附属みどり市民病院





[中央部門]

中央臨床検査部長(兼) 鈴木 達也  
 リハビリテーション部長(兼) 小林 真  
 中央放射線部長(兼) 河合 辰哉  
 中央手術部長(兼) 若杉 健弘  
 内視鏡部長(兼) 内藤 格  
 救急部長(兼) 大久保仁嗣  
 化学療法部長(兼) 坂田 知宏  
 輸血部長(兼) 長谷川千尋  
 臨床栄養管理室長(兼) 中屋 誠一  
 臨床工学室長(兼) 若杉 健弘  
 嚔下センター長(兼) 鈴木 元彦  
 物品管理センター長(兼) 若杉 健弘  
 地域医療連携センター長(兼) 内藤 格

主幹(地域医療連携) (田島 英子)  
 主査(診療連携) 原田 孝子  
 主査(退院支援) (福井 佳子)  
 主幹(医療安全) (欠員)  
 主査(医療安全) 間瀬 有里  
 主査(感染対策) 工藤 正治  
 主査(感染制御) 福田 範子

医療安全管理室長(兼) 河合 憲康  
 感染制御室長(兼) 長谷川千尋  
 キャリアアップ・人材育成センター長(兼) 河合 辰哉  
 先制医療研究センター長(兼) 河合 憲康  
 診療情報管理室長(兼) 佐伯 知昭

副室長(兼) 西江 裕忠  
 " 山田 敏之  
 " 大久保仁嗣

[健診部門]

健康管理センター長(兼) 羽藤 誠記

[薬剤部門]

副薬剤部長 橋本 功

主査(病棟・調剤等) 大久保奈美  
 主査(化学療法) 竹本 将士

[看護部門]

看護部長 松本千佳子

副看護部長 石川 裕子

看護師長(南2階病棟) 長井まゆみ  
 " (南3階病棟) 谷口富士子  
 " (南4階病棟) 木下 英里  
 " (本館4階病棟) 所 菜津子  
 " (手術室) 山下 直子  
 " (外来A) 山崎 美代  
 " (外来B) (岡田千華)  
 " (教育) 鈴木 伴枝  
 " (入院支援) 北野ゆかり

[管理部門]

病院管理部長 飯沼 義照

管理課長 井上 誠  
 主幹(病院再整備) 河合 直樹

経営課長 大竹 秀幸

医事課長 今泉 浩徳

庶務係長 山口 泰宏  
 主査(施設) 今井 祐太  
 主査(病院再整備) 神野 清光  
 主査(病院再整備) 相原 雅大  
 経営係長 松越 徹  
 主査(企画広報) (欠員)  
 主査(経営戦略) (欠員)  
 医事係長 渡会 錦吾  
 主査(情報システム) 下田 公司

## 6 職 員

### (1) 職員定員現員表（病院費）

令和6年4月1日現在

区 分			定 員	現 員	区 分			定 員	現 員	区 分			定 員	現 員						
病院管理部			31	29	中央検査科			13	13	薬 劑 部			13	12						
病院管理部	部長		1	1	技 師 長	1		1	副 薬 劑 部 長	1		1	主 査	2		2				
	管 理 課		11	11		1		1		薬 劑 師		10		9	医 療 安 全 管 理 室		2		1	
	課 長	主 幹	1			1		1		1		1		1		0				
			係 長	1		1		1		1		1		1		1				
				3		3		1		1		1		1		1				
				5		5		1		1		1		1		1				
	主 査		3			3		1		1		1		1		1				
	主 事		5			5		1		1		1		1		1				
	経 営 課			8		6	放射線技術係			11	11	感 染 制 御 室			2	2				
	課 長	係 長	1			1		1		1		1		1		2		2		
1			1		1		1		1		1		1							
2			0		1		1		1		1		1							
4			4		1		1		1		1		1							
医 事 課			11	11	診療放射線技師			9	9	主 査			2	2						
課 長	係 長	1		1		1		1		1		1		1		1				
		1		1		1		1		1		1		1						
		1		1		1		1		1		1		1						
		1		1		1		1		1		1		1						
地 域 医 療 連 携 室			11	6(2)	診 療 技 術 科			27	23	看 護 部			124	119(1)						
主 幹	主 査	1		(1)		リハビリテーション技術係			15	14	看 護 部 長			1		1				
		2		1(1)		係 長			1		1		1		1					
		6		3		理 学 療 法 士			9		8		副 看 護 部 長			1		1		
		2		2		作 業 療 法 士			3		3		看 護 師 長			9		8(1)		
診 療 科			36	36	言 語 聴 覚 士			2		2		看 護 師			113		109			
教 員	医 師	36		32		臨床工学技術係			4		3		合 計			270		252(3)		
		36		4		係 長			1		1		1			1				
		36		4		臨 床 工 学 技 士			3		2		1			1				
		36		4		栄 養 管 理 係			4		4		1			1				
主 査			2		1(1)		係 長			1		1		1			1			
主 事			6		3		管 理 栄 養 士			3		3		1			1			
看 護 師			2		2		診 療 技 術 係			4		2		1			1			
診 療 科			36		36		係 長			0		0		1			1			
教 員			36		32		歯 科 衛 生 士			2		0		1			1			
医 師			4		4		公 認 心 理 師			1		1		1			1			
医 師			4		4		視 能 訓 練 士			1		1		1			1			

※カッコ内は令和6年5月1日付で配属となる職員数

(2) 職種別部門別現員表

令和6年4月1日現在

部門別 職種別		病	診	中	放	診	薬	感	医	地	看	合
		院	療	央	射	療	劑	染	療	域	護	計
		管	科	検	線	技	部	制	安	医	部	
		理	科	査	技	術	室	御	全	療		
		部	科	科	科	科	部	室	管	連		
									理	携		
									室	セ		
										ン		
										タ		
										ー		
教	員		32									32
(みどり市民病院費)												
医	師		4									4
薬	劑						12	1				13
看	護							1	1	3(2)	119(1)	124(3)
理	学					9						9
作	業					3						3
言	語					2						2
視	能					1						1
診	療				11							11
臨	床			13								13
歯	科											
歯	科											
管	理					4						4
事	務	27									3	30
技	師	2										2
臨	床					3						3
公	認					1						1
小	計	29	36	13	11	23	12	2	1	6(2)	119(1)	252(3)
嘱	託											
	医											
	員		5									5
臨	床											
小	計		5									5
合	計	29	41	13	11	23	12	2	1	6(2)	119(1)	257(3)

※カッコ内は令和6年5月1日付で配属となる職員数

### (3) 診療科等医師数

令和6年4月1日現在

診療科等	区分	みどり市民病院費教員		特任医師・短時間勤務医 現員	シニア レジデント 現員	臨床 研修医 現員	合計 現員
			現員				
内	科	消化器・代謝内科学	7		2		2
		呼吸器・免疫アレルギー内科学	3				
		循環器内科学	2				
		臨床感染制御学	1				
脳神経内	科		1				
外	科	消化器外科学	3				
		呼吸器・小児外科学	1				
心臓血管外	科		2				
乳腺外	科			1			1
整形外	科		3	1	3		4
産科婦人	科			1			1
小児	科			1			1
眼	科		1				
耳鼻いんこう	科		1				
皮膚	科		1				
泌尿器	科		2				
放射線	科		2				
麻酔	科		1				
脳神経外	科		1				
合	計		32	4	5		9



(4) 看護師定員配置表

(令和6年度)

部 門		定員			部 門		定員			
		師長	看護職	夜勤体制			師長	看護職	夜勤体制	
病 棟	南館 2階 (46)	1	27	7 : 1	外 来			2	8	
	南館 3階 (54)	1	37	7 : 1	中 央 部 門	手 術 室	1	9		
	本館 4階 (54)	1	19	13 : 1		入 院 支 援	1	0		
	南館 4階 (51)	1	19	13 : 1		看 護 事 務 室	3	0		
				:		産 休 代 替 要 員	0	10		
				:		(兼務) 医療安全管理室	2	0		
				:		(兼務) 感染制御室	1	0		
				:		(兼務) 地域医療連携室	3	2		
				:		(兼務) 診療看護師	0	1		
	小 計	4	102	40 : 4		小 計	13	30	:	
						合 計	17	132	40 : 4	

(注) 看護師には助産師を含む。  
 病棟部門括弧内は病床数を示す。  
 看護師の括弧内は内数を示す。  
 看護事務室の師長欄は看護部長・副看護部長・教育師長を示す。

(5) 令和5年度 看護師採用・退職状況

(単位:人)

区分		年月										6年			合計
		5年 4月	5	6	7	8	9	10	11	12	1月	2	3		
採用者数	看護師	60	3						2					65	
	助産師													0	
	合計	60	3	0	0	0	0	0	2	0	0	0	0	65	
退職者数	看護師			1		2		1	1	1			5	11	
	助産師													0	
	合計	0	0	1	0	2	0	1	1	1	0	0	5	11	

## 7 経 理

### (1) 予算

予算表

(単位:千円)

区分	年度	5	対 前年度比
病院収入		5,023,212	-
	運営費交付金	604,224	-
	自己収入	3,595,988	-
	診療収入	3,518,519	-
	雑収入	77,469	-
	外部研究資金等	10,000	-
	施設整備費補助金等	113,000	-
	長期借入金収入	700,000	-
	目的積立金取崩	0	-
病院支出		5,023,212	-
	業務費	4,124,769	-
	教育研究費	23,383	-
	診療経費	1,970,101	-
	人件費	2,131,285	-
	一般管理費	75,443	-
	外部研究資金等	10,000	-
	施設整備費	813,000	-
	長期借入金償還金	-	-

## (2) 決算

決算表

(単位:千円)

区分		年度		
		5	対 前年度比	
病院収入			4,712,746	-
	運営費交付金		1,242,381	-
	自己収入		2,654,351	-
	診療収入		2,564,414	-
	雑収入		89,937	-
	受託研究収入等		52	-
	施設整備費補助金		103,259	-
	長期借入金収入		700,000	-
	目的積立金取崩		12,703	-
病院支出			4,871,271	-
	業務費		4,008,414	-
	教育研究費		8,639	-
	診療経費		1,550,107	-
	人件費		2,449,668	-
	一般管理費		59,876	-
	受託研究費等		0	-
	施設整備費		802,980	-
	長期借入金償還金		-	-
収支差			△ 158,525	-
損益			△ 8,652	-

### (3) 診療収入

#### 令和5年度 診療収入

区分 月	入院					外来	
	診療に伴う収入		慣行料金	計	患者数	診療に伴う収入	
	患者負担	保険者				患者負担	保険者
4	7,817,719	78,735,758	1,406,130	87,959,607	2,332	6,148,138	30,078,046
5	12,246,300	111,514,625	2,307,150	126,068,075	3,053	7,943,012	40,294,721
6	14,108,572	141,997,184	2,763,420	158,869,176	3,724	8,193,169	43,182,225
7	13,213,177	135,567,482	2,946,570	151,727,229	3,660	7,816,245	45,721,137
8	13,811,852	139,885,696	2,808,850	156,506,398	3,618	9,509,061	45,717,483
9	11,516,690	129,662,866	2,436,640	143,616,196	3,301	8,208,520	46,973,465
10	12,960,931	153,040,523	3,081,900	169,083,354	3,339	8,917,535	47,678,550
11	13,419,809	123,577,680	2,592,480	139,589,969	3,217	9,001,555	45,392,586
12	10,961,239	139,839,835	2,522,190	153,323,264	3,430	8,919,013	46,940,057
1	13,376,242	162,036,534	3,214,439	178,627,215	3,789	8,915,532	50,437,924
2	12,928,019	176,946,057	3,978,810	193,852,886	4,143	9,329,436	50,912,362
3	14,879,497	220,520,959	3,631,100	239,031,556	4,024	9,787,644	63,390,687
合計	151,240,047	1,713,325,199	33,689,679	1,898,254,925	41,630	102,688,860	556,719,243
一人 一日 当り	3,633.0	41,156.0	809.3	45,598.3		1,817.1	9,851.2

(単位：円・人)

区分 月	外 来			合 計				
	慣行料金	計	患者数	診 療 に 伴 う 収 入		慣行料金	計	患者数
				患 者 負 担	保 険 者			
4	381,040	36,607,224	3,760	13,965,857	108,813,804	1,787,170	124,566,831	6,092
5	457,054	48,694,787	4,322	20,189,312	151,809,346	2,764,204	174,762,862	7,375
6	604,670	51,980,064	4,623	22,301,741	185,179,409	3,368,090	210,849,240	8,347
7	591,975	54,129,357	4,483	21,029,422	181,288,619	3,538,545	205,856,586	8,143
8	641,740	55,868,284	4,905	23,320,913	185,603,179	3,450,590	212,374,682	8,523
9	540,330	55,722,315	4,792	19,725,210	176,636,331	2,976,970	199,338,511	8,093
10	549,120	57,145,205	4,876	21,878,466	200,719,073	3,631,020	226,228,559	8,215
11	591,030	54,985,171	4,817	22,421,364	168,970,266	3,183,510	194,575,140	8,034
12	573,370	56,432,440	4,856	19,880,252	186,779,892	3,095,560	209,755,704	8,286
1	659,340	60,012,796	4,777	22,291,774	212,474,458	3,873,779	238,640,011	8,566
2	605,330	60,847,128	5,035	22,257,455	227,858,419	4,584,140	254,700,014	9,178
3	556,050	73,734,381	5,267	24,667,141	283,911,646	4,187,150	312,765,937	9,291
合計	6,751,049	666,159,152	56,513	253,928,907	2,270,044,442	40,440,728	2,564,414,077	98,143
一人 一日 当り	119.5	11,787.8		2,587.3	23,130.0	412.1	26,129.4	

令和5年度 診療行為別収入

(単位：円・%)

区 分		入 院	比 率	外 来	比 率	計	比 率
診 療 に 伴 う 収 入	初診料/再診料	3,247,772	0.2	76,788,190	11.6	80,035,962	3.2
	指 導 料	33,019,744	1.8	36,590,451	5.5	69,610,195	2.8
	投 薬 料	31,963,512	1.7	10,378,600	1.6	42,342,112	1.7
	注 射 料	140,654,988	7.5	78,353,528	11.9	219,008,516	8.7
	検 査 料	143,783,736	7.7	240,235,726	36.4	384,019,462	15.2
	画 像 診 断 料	58,667,199	3.1	179,535,923	27.2	238,203,122	9.4
	処 置 料	25,816,109	1.4	11,995,851	1.8	37,811,960	1.5
	手術及び麻酔料	370,117,644	19.9	16,698,026	2.5	386,815,670	15.3
	入院料	923,385,257	49.5	—	—	923,385,257	36.6
	理学療法	58,531,988	3.1	8,831,808	1.3	67,363,796	2.7
食事療養費	75,377,297	4.0	—	—	75,377,297	3.0	
小 計	1,864,565,246	100.0	659,408,103	100.0	2,523,973,349	100.0	
患者1人1日	44,789.0	—	11,668.3	—	—	—	
慣 行 料 金	文 書 料 等	451,560	—	2,067,249	—	2,518,809	—
	分娩介助料等	—	—	—	—	0	—
	上級室差額	33,141,319	—	—	—	33,141,319	—
	特別長期入院料	—	—	—	—	0	—
	先進医療	—	—	—	—	0	—
	初診料加算額	96,800	—	4,683,800	—	4,780,600	—
	再診料加算額	—	—	—	—	0	—
	小 計	33,689,679	—	6,751,049	—	40,440,728	—
患者1人1日	809.3	—	119.5	—	—	—	
合 計	1,898,254,925	—	666,159,152	—	2,564,414,077	—	
患者1人1日	45,598.3	—	11,787.8	—	—	—	
収入構成比%	74.0		26.0		100.0		

(注)比率について区分ごとに四捨五入しているため、その合計が一致しません。

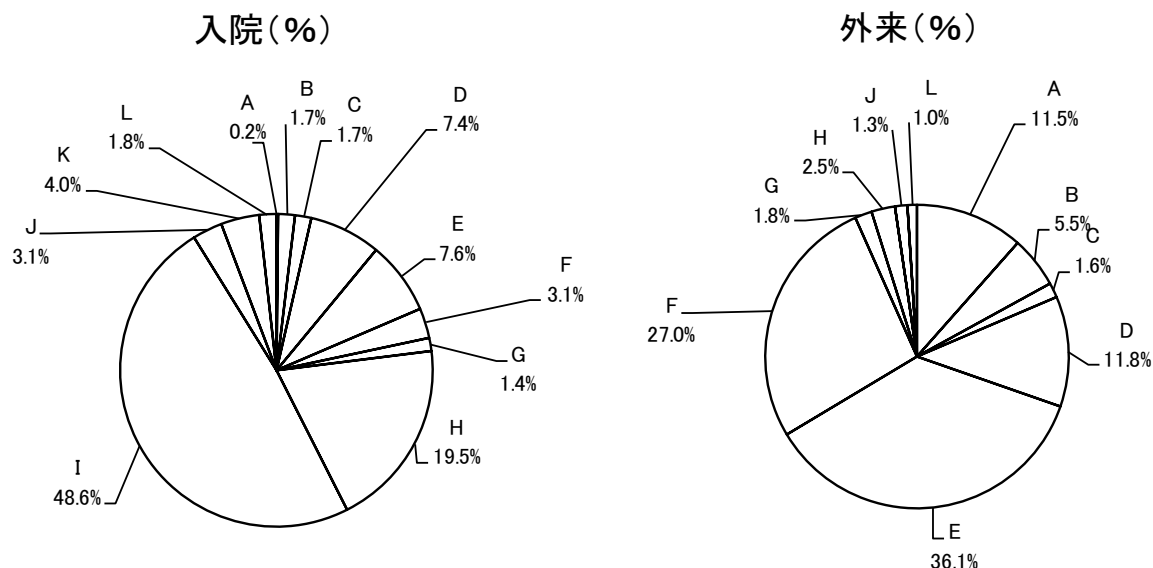
令和5年度 診療行為別1人1日当り医療費

(単位：円)

区 分	入 院	外 来
A 初 診 料 / 再 診 料	78.0	1,358.8
B 指 導 料	793.2	647.5
C 投 薬 料	767.8	183.6
D 注 射 料	3,378.7	1,386.5
E 検 査 料	3,453.8	4,251.0
F 画 像 診 断 料	1,409.3	3,176.9
G 処 置 料	620.1	212.3
H 手 術 及 び 麻 酔 料	8,890.6	295.5
I 入 院 料	22,180.8	—
J 理 学 精 神 療 法 料	1,406.0	156.3
K 食 事 療 養 費	1,810.6	—
小 計	44,789.0	11,668.3
L 慣 行 料 金	809.3	119.5
合 計	45,598.3	11,787.8

(注)区分ごとに四捨五入しているため、その合計が一致しません。

1人1日当り医療費





年度別診療収入

(単位:円・人)

区分		年度
		5
入    院	決算額	1,898,254,925
	対前年比	—
	延患者数	41,630
	対前年比	—
	一人当り	45,598
	対前年比	—
外    来	決算額	666,159,152
	対前年比	—
	延患者数	56,513
	対前年比	—
	一人当り	11,788
	対前年比	—
合  計	決算額	2,564,414,077
	対前年比	—

#### (4) 医薬材料費

##### 年度別医薬材料費比較

(単位:千円・%)

項目		年度	5	
			金額	構成比
購入額			611,804	100.0
内       訳	医薬品		222,641	36.4
	試薬		27,563	4.5
	血液		10,400	1.7
	医療ガス		5,614	0.9
	その他		345,586	56.5
	医療器材		345,586	56.5
	検査材料			0.0
	衛生材料			0.0
	放射医薬			0.0
	歯科用品			0.0
その他ガス			0.0	
診療収入比率(税抜)				21.7

棚卸資産処理	64,295
棚卸資産処理後の診療収入比率(税抜)	21.0

注 各構成比は、表章単位未満を四捨五入しているため、その合計が100%にならないことがあります。



# 〔Ⅱ〕 統 計 編



# 1 患者統計

## (1) 令和5年度 診療科別入院患者数

(単位：床・人・%・日)

診療科	新入院患者数	退院患者数	患者延数	一日平均	平均在院日数
内科	1,077	1,135	24,224	66.2	21.9
外科	199	208	3,161	8.6	15.5
整形外科	341	358	9,499	26.0	27.2
脳神経外科	34	41	1,296	3.5	34.6
皮膚科	23	26	424	1.2	17.3
泌尿器科	219	220	2,162	5.9	9.8
産婦人科	2	1	9	0.0	6.0
眼科	2	4	30	0.1	10.0
耳鼻いんこう科	33	37	515	1.4	14.7
放射線科	4	2	84	0.2	28.0
麻酔科	1	0	3	0.0	6.0
救急科	156	7	216	0.6	2.7
小児科	1	1	3	0.0	3.0
形成外科	2	1	4	0.0	2.7
合計	2,094	2,041	41,630	113.7	20.1
令和4年度	-	-	-	-	-
対前年度比	-	-	-	-	-

## 臓器・疾患別内科及び外科入院患者数

(単位：床・人・%・日)

内科	新入院患者数	退院患者数	患者延数	一日平均	平均在院日数
感染症・総合内科	52	51	1,313	3.6	25.5
消化器内科	391	422	6,088	16.6	15.0
呼吸器・アレルギー内科	233	270	6,438	17.6	25.6
循環器内科	274	278	6,741	18.4	24.4
内分泌・糖尿病内科	77	71	1,810	4.9	24.5
脳神経内科	39	40	1,671	4.6	42.3
旧内科	11	3	163	0.4	23.3
合計	1,077	1,135	24,224	66.2	21.9

外科	新入院患者数	退院患者数	患者延数	一日平均	平均在院日数
消化器・一般外科	183	196	2,944	8.0	15.5
心臓血管外科	7	3	125	0.3	25.0
小児外科	0	0	0	0.0	-
乳腺外科	5	5	37	0.1	7.4
旧外科	4	4	55	0.2	13.8
合計	199	208	3,161	8.6	15.5

## (2) 令和5年度 病棟別入院患者数

(単位：床：人：%)

病棟	年月 病床	5年										6年			合計	稼働率
		4月	5	6	7	8	9	10	11	12	1月	2	3			
南館2階	46	766	985	1,192	1,142	1,345	1,250	1,207	1,155	1,073	970	1,152	1,203	13,440	79.8	
南館3階	54	585	983	1,153	1,063	1,092	1,009	1,093	1,080	1,251	1,248	1,141	1,201	12,899	65.3	
南館4階	51	-	-	-	-	-	-	-	-	-	543	825	684	2,052	45.7	
本館4階	54	981	1,085	1,379	1,455	1,181	1,042	1,039	982	1,106	1,028	1,025	936	13,239	66.1	
合計	205	2,332	3,053	3,724	3,660	3,618	3,301	3,339	3,217	3,430	3,789	4,143	4,024	41,630	68.1	
稼働率		50.2	63.5	80.1	76.2	75.3	71.0	69.5	69.2	71.4	61.1	69.7	63.3	68.1	-	

※上記の病床数は令和6年3月時点。

年度内に南館4階、本館4階において病床数の変更があったため、稼働率の算出では以下を反映しています。

(南館4階) 令和6年1月：46床

(本館4階) 令和5年4月～12月：55床

### (3) 令和5年度 診療科別外来患者数

(単位：人)

診療科	新来患者数	1月平均	再来患者数	1月平均	延患者数	1月平均	1日平均
内科	7,059	588.3	13,483	1,123.6	20,542	1,711.8	84.5
外科	1,002	83.5	2,112	176.0	3,114	259.5	12.8
整形外科	1,811	150.9	8,457	704.8	10,268	855.7	42.3
脳神経外科	510	42.5	1,217	101.4	1,727	143.9	7.1
皮膚科	1,155	96.3	5,158	429.8	6,313	526.1	26.0
泌尿器科	790	65.8	3,562	296.8	4,352	362.7	17.9
産婦人科	344	28.7	1,809	150.8	2,153	179.4	8.9
眼科	465	38.8	528	44.0	993	82.8	4.1
耳鼻いんこう科	1,014	84.5	2,864	238.7	3,878	323.2	16.0
放射線科	1,442	120.2	0	0.0	1,442	120.2	5.9
麻酔科	199	16.6	82	6.8	281	23.4	1.2
リハビリテーション科	0	0.0	0	0.0	0	0.0	0.0
小児科	443	36.9	926	77.2	1,369	114.1	5.6
形成外科	45	3.8	36	3.0	81	6.8	0.3
合計	16,279	1,356.6	40,234	3,352.8	56,513	4,709.4	232.6
令和4年度	-	-	-	-	-	-	-
対前年度比	-	-	-	-	-	-	-

### 臓器・疾患別内科及び外科外来患者数

(単位：人)

内科	新来患者数	1月平均	再来患者数	1月平均	延患者数	1月平均	1日平均
感染症・総合内科	591	49.3	68	5.7	659	54.9	2.7
消化器内科	1,884	157.0	3,314	276.2	5,198	433.2	21.4
呼吸器・アレルギー内科	1,075	89.6	2,118	176.5	3,193	266.1	13.1
循環器内科	1,644	137.0	4,037	336.4	5,681	473.4	23.4
内分泌・糖尿病内科	820	68.3	2,053	171.1	2,873	239.4	11.8
脳神経内科	724	60.3	1,142	95.2	1,866	155.5	7.7
リウマチ・膠原病内科	46	3.8	66	5.5	112	9.3	0.5
血液・腫瘍内科	102	8.5	225	18.8	327	27.3	1.3
腎臓内科	173	14.4	460	38.3	633	52.8	2.6
旧内科	0	0.0	0	0.0	0	0.0	0.0
合計	7,059	588.3	13,483	1,123.6	20,542	1,711.8	84.5

外科	新来患者数	1月平均	再来患者数	1月平均	延患者数	1月平均	1日平均
消化器・一般外科	597	49.8	1,666	138.8	2,263	188.6	9.3
心臓血管外科	97	8.1	66	5.5	163	13.6	0.7
小児外科	11	0.9	8	0.7	19	1.6	0.1
乳腺外科	254	21.2	303	25.3	557	46.4	2.3
呼吸器外科	36	3.0	68	5.7	104	8.7	0.4
旧外科	7	0.6	1	0.1	8	0.7	0.0
合計	1,002	83.5	2,112	176.0	3,114	259.5	12.8

(事業日数：243日)



(4) 令和5年度 患者診療圏

(単位：人・%)

入 院			
区 分		患者延数	構成比
市 内	千種区	116	0.3
	東 区	23	0.1
	北 区	139	0.4
	西 区	116	0.3
	中村区	93	0.2
	中 区	23	0.1
	昭和区	256	0.6
	瑞穂区	674	1.6
	熱田区	70	0.2
	中川区	279	0.7
	港 区	70	0.2
	南 区	1,626	3.9
	守山区	163	0.4
	緑 区	32,756	78.7
名東区	186	0.4	
天白区	2,439	5.9	
小 計	39,028	93.8	
市 外		2,277	5.5
県 外		325	0.8
合 計		41,630	100.0

(単位：人・%)

外 来			
区 分		患者延数	構成比
市 内	千種区	163	0.3
	東 区	75	0.1
	北 区	104	0.2
	西 区	38	0.1
	中村区	50	0.1
	中 区	79	0.1
	昭和区	217	0.4
	瑞穂区	375	0.7
	熱田区	50	0.1
	中川区	171	0.3
	港 区	113	0.2
	南 区	1,397	2.5
	守山区	117	0.2
	緑 区	48,217	85.3
名東区	154	0.3	
天白区	1,956	3.5	
小 計	53,276	94.3	
市 外		2,774	4.9
県 外		463	0.8
合 計		56,513	100.0

※各構成比は、表章単位未満を四捨五入しているため、その合計が100%にならないことがあります。

### (5) 令和5年度 紹介率・逆紹介率

区分 年月	A	B	C	D	E	(A+B)/(D-E)	C/(D-E)
	紹介患者数	救急患者数 (救急車搬入：初診)	逆紹介患者数	初診患者数 (同日複数科初診を除く)	時間外・休日受診患者数 (初診)	紹介率	逆紹介率
	人	人	人	人	人	%	%
5年 4月	336	118	284	690	68	73.0%	45.7%
5	384	108	423	867	100	64.1%	55.1%
6	367	83	478	782	101	66.1%	70.2%
7	328	122	410	804	162	70.1%	63.9%
8	353	109	404	873	143	63.3%	55.3%
9	339	122	418	732	145	78.5%	71.2%
10	376	95	448	801	134	70.6%	67.2%
11	330	109	429	695	126	77.2%	75.4%
12	300	109	402	671	146	77.9%	76.6%
6年 1月	322	157	380	799	236	85.1%	67.5%
2	349	100	364	738	179	80.3%	65.1%
3	400	123	496	733	147	89.2%	84.6%
合計	4,184	1,355	4,936	9,185	1,687	73.9%	65.8%

### (6) 令和5年度 院外処方箋発行率

区分 年月	A	B	B/A
	外来処方箋総件数	院外処方箋総件数	院外処方箋発行率
	件	件	%
5年 4月	2,486	2,404	96.7
5	2,850	2,755	96.7
6	2,795	2,677	95.8
7	2,726	2,552	93.6
8	3,070	2,878	93.7
9	2,489	2,306	92.6
10	3,052	2,914	95.5
11	2,980	2,821	94.7
12	3,063	2,884	94.2
6年 1月	3,077	2,853	92.7
2	3,044	2,838	93.2
3	3,075	2,911	94.7
合計	34,707	32,793	94.5

## 2 部門別・業務別統計

### (1) 令和5年度 中央臨床検査部

#### 臨床検査実施件数

区分		年月				
		5年 4月	5	6	7	8
血液検査	検査件数	2,312	3,346	3,879	3,773	4,295
	判断料	795	994	1,083	1,054	1,105
臨床化学検査	検査件数	17,911	24,232	28,702	27,088	30,938
	判断料	825	1,043	1,127	1,090	1,151
免疫血清検査	検査件数	2,414	3,273	3,828	3,391	3,885
	判断料	548	749	815	822	856
一般検査	検査件数	2,182	2,684	3,312	3,268	3,806
	判断料	241	305	306	321	375
微生物検査	検査件数	599	846	817	904	1,399
	判断料	153	265	251	295	414
生理機能検査	検査件数	473	630	678	661	692
	判断料	40	63	68	55	63
緊急検査	件数	0	0	0	0	0
合計	検査件数	25,891	35,011	41,216	39,085	45,015
	判断料	2,602	3,419	3,650	3,637	3,964

#### 管理加算・判断料等

項目		年月				
		5年 4月	5	6	7	8
検体検査管理加算（Ⅰ）		887	1,091	1,183	1,205	1,329
検体検査管理加算（Ⅳ）						193
時間外緊急院内検査加算		45	75	62	116	107
外来迅速検体検査加算		534	643	750	696	802
基本的検体検査判断料		0	0	0	0	0
部門判断料		2,602	3,419	3,650	3,637	3,964
合計		4,068	5,228	5,645	5,654	6,395

#### 委託検査

項目		年月				
		5年 4月	5	6	7	8
委託実績		604	1,022	910	911	965

#### 採血関連業務

項目		年月				
		5年 4月	5	6	7	8
採血		707	910	985	930	1,036
採血管払い出し（病棟）		267	435	571	480	625

(単位：件)

9	10	11	12	6年 1月	2	3	合計
4,079	4,334	4,066	4,275	4,603	4,399	4,737	48,098
1,080	1,069	1,059	1,138	1,180	1,144	1,185	12,886
30,823	31,828	30,698	32,311	35,004	32,286	33,510	355,331
1,130	1,114	1,119	1,188	1,219	1,206	1,242	13,454
3,758	4,234	4,160	4,304	4,660	4,419	4,674	47,000
900	850	912	953	1,048	993	958	10,404
3,626	4,033	3,884	3,708	3,690	3,674	3,814	41,681
359	406	404	357	372	379	391	4,216
1,264	1,317	1,049	1,266	1,331	1,261	1,252	13,305
329	284	245	229	241	204	206	3,116
694	778	689	775	791	756	762	8,379
71	79	62	66	75	76	74	792
0	0	0	0	0	0	0	0
44,244	46,524	44,546	46,639	50,079	46,795	48,749	513,794
3,869	3,802	3,801	3,931	4,135	4,002	4,056	44,868

(単位：件)

9	10	11	12	6年 1月	2	3	合計
1,306	1,255	1,271	1,353	1,404	1,339	1,311	14,934
185	199	199	180	222	209	217	1,604
113	93	98	120	175	130	118	1,252
792	790	756	785	812	777	787	8,924
0	0	0	0	0	0	0	0
3,869	3,802	3,801	3,931	4,135	4,002	4,056	44,868
6,265	6,139	6,125	6,369	6,748	6,457	6,489	71,582

(単位：件)

9	10	11	12	6年 1月	2	3	合計
1,154	1,155	1,201	1,219	922	1,181	1,303	12,547

(単位：件)

9	10	11	12	6年 1月	2	3	合計
950	1,172	1,158	1,209	1,159	1,144	1,216	12,576
648	571	541	590	531	550	602	6,411

## (2) 令和5年度 リハビリテーション部

診察状況 令和5年4月1日～令和6年3月31日  
23,852 (単位：人)

### 理学・作業・言語聴覚療法状況

(単位：人)

年月	区分	理学療法	作業療法	言語聴覚療法	合計	総合実施 計画書
令和5年4月		941	107	25	1,073	42
5		1,802	317	33	2,152	68
6		1,815	488	42	2,345	63
7		1,648	489	50	2,187	44
8		1,651	532	57	2,240	59
9		1,500	449	21	1,970	78
10		1,494	365	9	1,868	53
11		1,357	359	36	1,752	45
12		1,589	454	22	2,065	70
令和6年1月		1,647	406	36	2,089	89
2		1,497	451	59	2,007	48
3		1,611	467	26	2,104	79
合計		18,552	4,884	416	23,852	738

### 検査実施状況

(単位：人)

検査	人数
診療心理複雑	46

(3) 令和5年度 中央放射線部

(単位：人・件)

項目		5年										6年			合計
		4月	5	6	7	8	9	10	11	12	1月	2	3		
一 般 撮 影															
胸・腹・骨一般	人数	879	1,183	1,415	1,196	1,189	1,158	1,280	1,200	1,240	1,392	1,294	1,378	14,804	
	件数	879	1,183	1,415	1,196	1,189	1,158	1,280	1,200	1,240	1,392	1,294	1,378	14,804	
( 胸 部 )	件数	300	422	495	489	517	510	562	537	528	585	496	549	5,990	
( 腹 部 )	件数	37	45	79	82	79	121	125	87	76	103	105	130	1,069	
( 骨 一 般 )	件数	542	716	841	625	593	527	593	576	636	704	693	699	7,745	
造 影	人数	0	1	0	0	0	0	0	0	0	0	0	0	1	
	件数	0	1	0	0	0	0	0	0	0	0	0	0	1	
ポ ー タ ブ ル	人数	110	144	202	193	211	237	217	203	245	239	193	200	2,394	
	件数	110	144	202	193	211	237	217	203	245	239	193	200	2,394	
マンモグラフィ	人数	25	38	46	49	60	52	46	54	59	55	76	80	640	
	件数	25	38	46	49	60	52	46	54	59	55	76	80	640	
一 般 撮 影 合 計	人数	1,014	1,366	1,663	1,438	1,460	1,447	1,543	1,457	1,544	1,686	1,563	1,658	17,839	
	件数	1,014	1,366	1,663	1,438	1,460	1,447	1,543	1,457	1,544	1,686	1,563	1,658	17,839	
透 視 撮 影															
上 部 消 化 管	人数	25	36	62	68	52	54	57	57	40	48	36	40	575	
	件数	25	36	62	67	52	51	57	57	40	48	36	40	571	
下 部 消 化 管	人数	4	11	9	11	5	11	12	10	12	13	16	19	133	
	件数	4	11	9	11	5	11	12	10	12	13	16	19	133	
肝 ・ 胆 ・ 膵	人数	6	12	13	9	8	5	23	23	17	14	8	12	150	
	件数	6	12	13	9	8	5	23	23	17	14	8	12	150	
そ の 他	人数	7	17	13	14	19	13	15	17	19	17	16	17	184	
	件数	7	17	13	14	19	13	15	17	19	17	16	17	184	
透 視 合 計	人数	42	76	97	102	84	83	107	107	88	92	76	88	1,042	
	件数	42	76	97	101	84	80	107	107	88	92	76	88	1,038	
血 管 撮 影															
心 臓 カ テ ー テ ル	人数	3	3	6	5	3	6	5	7	11	8	6	10	73	
	件数	3	3	6	5	3	6	5	7	11	8	6	10	73	
血 管 造 影	人数	16	13	30	13	25	28	28	31	26	23	30	28	291	
	件数	16	13	30	13	25	28	28	31	26	23	30	28	291	
( 脳 血 管 )	件数	0	0	0	0	0	0	0	0	0	0	0	0	0	
( 胸 血 管 )	件数	16	12	30	13	23	27	28	30	25	22	29	24	279	
( 腹 ・ 骨 盤 血 管 )	件数	0	1	0	0	1	0	0	1	1	0	1	0	5	
( 四 肢 血 管 )	件数	0	0	0	0	1	1	0	0	0	0	2	1	5	
( そ の 他 )	件数	0	0	0	0	0	0	0	0	0	1	1	3	5	
C T															
C T	人数	429	633	663	614	638	687	700	705	771	836	737	800	8,213	
	件数	481	710	722	667	702	751	762	767	841	931	818	879	9,031	
M R															
M R	人数	188	230	280	240	260	244	267	197	0	0	214	292	2,412	
	件数	192	236	291	251	269	253	278	206	0	0	224	309	2,509	
骨 密 度															
骨 密 度	人数	59	69	60	51	41	42	62	44	59	63	68	70	688	
	件数	59	69	60	51	41	42	62	44	59	63	68	70	688	

(4) 令和5年度 中央手術部

診療科別手術件数

(単位：人)

診療科	年月		5年										6年			小計	合計
			4月	5	6	7	8	9	10	11	12	1月	2	3			
消化器・一般外科	外来	定例	0	2	0	2	0	1	0	1	0	1	0	0	7	149	
		緊急	0	0	0	0	0	0	0	0	0	0	0	0	0		
	入院	定例	4	7	13	12	15	15	10	15	9	8	11	12	131		
緊急		0	0	0	0	1	5	0	2	2	0	1	0	11			
泌尿器科	外来	定例	0	0	0	0	0	1	1	1	0	1	0	2	6		172
		緊急	0	0	0	0	0	0	0	0	0	0	0	0	0		
	入院	定例	3	9	14	17	17	11	19	16	13	15	12	20	166		
緊急		0	0	0	0	0	0	0	0	0	0	0	0	0			
整形外科	外来	定例	2	0	1	1	0	4	0	0	1	1	2	2	14	276	
		緊急	0	0	0	0	0	0	0	0	0	0	0	1	1		
	入院	定例	4	18	26	12	16	16	32	22	28	33	23	22	252		
緊急		0	1	1	0	1	0	1	1	1	2	0	1	9			
脳神経外科	外来	定例	0	0	0	0	0	0	0	0	0	0	0	0	0		7
		緊急	0	0	0	0	0	0	0	0	0	0	0	0	0		
	入院	定例	0	0	0	0	0	0	0	0	0	0	0	0	0		
緊急		1	0	2	0	0	0	0	1	1	1	0	1	7			
放射線科	外来	定例	0	0	0	0	0	0	0	0	0	0	0	0	0	13	
		緊急	0	0	0	0	0	0	0	0	0	0	0	0	0		
	入院	定例	0	0	0	5	0	1	4	1	1	1	0	0	13		
緊急		0	0	0	0	0	0	0	0	0	0	0	0	0			
循環器内科	外来	定例	0	0	0	0	0	0	0	0	0	0	0	0	0		9
		緊急	0	0	0	0	0	0	0	0	0	0	0	0	0		
	入院	定例	1	1	0	1	1	1	0	0	2	0	0	2	9		
緊急		0	0	0	0	0	0	0	0	0	0	0	0	0			
皮膚科	外来	定例	0	0	0	0	0	0	2	3	0	2	1	3	11	11	
		緊急	0	0	0	0	0	0	0	0	0	0	0	0	0		
	入院	定例	0	0	0	0	0	0	0	0	0	0	0	0	0		
緊急		0	0	0	0	0	0	0	0	0	0	0	0	0			
眼科	外来	定例	0	0	0	0	0	0	1	0	1	3	0	4	9		11
		緊急	0	0	0	0	0	0	0	0	0	0	0	0	0		
	入院	定例	0	0	0	0	0	0	0	0	2	0	0	0	2		
緊急		0	0	0	0	0	0	0	0	0	0	0	0	0			
形成外科	外来	定例	0	0	0	0	0	0	0	0	0	0	1	1	2	2	
		緊急	0	0	0	0	0	0	0	0	0	0	0	0	0		
	入院	定例	0	0	0	0	0	0	0	0	0	0	0	0	0		
緊急		0	0	0	0	0	0	0	0	0	0	0	0	0			
外来	定例合計	2	2	1	3	0	6	4	5	2	8	4	3	40	40		
	緊急合計	0	0	0	0	0	0	0	0	0	0	0	0	0			
入院	定例合計	12	35	53	47	49	44	65	54	55	57	46	66	583	610		
	緊急合計	1	1	3	0	2	5	1	4	4	3	1	2	27			
合	計		15	38	57	50	51	55	70	63	61	68	51	71	650	650	

(5) 令和5年度 内視鏡部

内視鏡検査件数

(単位:件)

項目	年月												合計
	5年 4月	5	6	7	8	9	10	11	12	6年 1月	2	3	
上部消化管内視鏡検査	52	67	101	68	79	82	89	87	107	81	87	94	994
下部消化管内視鏡検査	27	29	37	32	50	41	45	31	40	35	40	52	459
E R C P		1											1
気管支鏡		3	1	1	1	1	2	1		1			11
経気管支肺生検法		3		1	2	2	2	2	4		2	4	22
超音波内視鏡		2		2	1		4	2	4	4	2	1	22
超音波内視鏡下穿刺 (EUS-FNA)	1	2	2		1	1	3	2	1	2	1		16
検査件数合計	80	107	141	104	134	127	145	125	156	123	132	151	1,525

内視鏡の処置件数

(単位:件)

項目	年月												合計
	5年 4月	5	6	7	8	9	10	11	12	6年 1月	2	3	
内視鏡的食道粘膜切除術 (ESD)													0
内視鏡的胃粘膜切除術 (ESD)		1			1	1	1	1		1	3	1	10
内視鏡的胃・十二指腸ポリープ切除術													0
内視鏡的十二指腸ポリープ・粘膜切除術 (早期悪性腫瘍粘膜下層剥離術)													0
内視鏡的大腸ポリープ・粘膜切除術 (長径2cm未満)	4	10	11	2	13	14	12	10	11	15	15	13	130
内視鏡的大腸ポリープ・粘膜切除術 (長径2cm以上)	0	1	1	0	1	1	1	1	0	1	0	0	7
早期悪性腫瘍大腸粘膜下層剥離術 (ESD)	0	0	0	2	0	2	3	2	1	2	1	1	14
内視鏡的胃、十二指腸ステント	1												1
胃瘻造設術					2	1							3
食道胃異物摘出術					1				1		1		3
食道狭窄拡張術 (内視鏡による)													0
小腸結腸内視鏡的止血術						1							1
消化管止血術	2	2	2	3		1	1		1	1	1		14
内視鏡的食道・胃静脈瘤結紮術													0
内視鏡的食道静脈瘤硬化療法													0
内視鏡的胆道ステント留置術	1							4	1			3	9
内視鏡的胆道拡張術			1		1		1	1					4
内視鏡的胆道結石除去術 (胆道碎石術を伴うもの)									1			1	2
内視鏡的胆道結石除去術 (その他のもの)													0
内視鏡的乳頭拡張術 (乳頭括約筋切開のみもの)													0
内視鏡的乳頭切開術 (胆道碎石術を伴うもの)				1		1		1		1	2		6
内視鏡的乳頭切開術 (乳頭括約筋切開のみもの)	1	1	2	2	1		1	2	1	2	1		14
内視鏡的膵管ステント留置術													0
内視鏡的胃、十二指腸狭窄拡張術													0
内視鏡的経鼻胆管ドレナージ術 (ENBD)													0
経皮的胆嚢胆管ドレナージ術	0	4	2	0	0	2	1	1	1	0	1	2	14
超音波内視鏡下瘻孔形成術 (腹腔内膿瘍に対するもの)													0
気管支分泌物吸引													0
気管支異物除去術													0
処置件数合計	9	19	19	10	20	24	21	23	18	23	25	21	232
検査件数 + 処置件数	89	126	160	114	154	151	166	148	174	146	157	172	1,757



## (6) 令和5年度 救急部

### 救急患者受入れ数(重症度別)

(単位：人)

項目	年月												合計
	5年						6年						
	4月	5	6	7	8	9	10	11	12	1月	2	3	
1 次 救 急	163	266	271	304	326	315	271	297	318	365	331	303	3,530
2 次 救 急	40	52	57	73	63	63	74	61	67	109	57	86	802
合 計	203	318	328	377	389	378	345	358	385	474	388	389	4,332

### 救急車による搬送患者数

(単位：人)

項目	年月												合計
	5年						6年						
	4月	5	6	7	8	9	10	11	12	1月	2	3	
1 次 救 急	46	84	88	110	109	115	89	108	104	114	106	98	1,171
2 次 救 急	29	31	39	47	43	43	51	42	47	91	40	59	562
合 計	75	115	127	157	152	158	140	150	151	205	146	157	1,733

(7) 令和5年度 化学療法部

化学療法室利用実績

(単位：人)

診療科	年月	5年										6年			合計			
		4月	5	6	7	8	9	10	11	12	1月	2	3					
静脈注射	内 科																	0
	消化器内科			3	4	6	3	2	4	2	5	4	3	36				
	呼吸器・アレルギー疾患内科										2	4	2	8				
	リウマチ科													0				
	循環器内科													0				
	内分泌・糖尿病内科													0				
	血液・腫瘍内科													0				
	脳神経内科													0				
	腎臓内科													0				
	外 科													0				
	消化器外科	7	9	9	3	6	7	8	5	5	8	5	9	81				
	呼吸器外科													0				
	心臓血管外科													0				
	小児外科													0				
	乳腺外科													0				
	形成外科													0				
	整形外科	4	4	3	3	5	1	2	3	4	4	2	4	39				
	産婦人科													0				
	小児科													0				
	眼 科													0				
	耳鼻咽喉科													0				
	皮膚科													0				
	泌尿器科		1	1						1		3	2	8				
	精神科													0				
	放射線科													0				
	麻酔科													0				
	脳神経外科	1	1	1	1									4				
	救急科													0				
合計		12	15	17	11	17	11	12	13	11	19	18	20	176				
1日平均		0.6	0.8	0.8	0.6	0.8	0.6	0.6	0.7	0.6	1.0	0.9	1.0	0.7				

\*延べ患者数・キャンセルは除く

(8) 令和5年度 薬剤部

処方箋調剤統計

(単位：枚・件)

年月		区分	処方箋数	処方件数	
入 院	5年	4月	905	2,380	
		5	1,265	3,153	
		6	1,425	3,745	
		7	1,205	3,376	
		8	1,367	3,773	
		9	1,250	3,081	
		10	1,324	3,323	
		11	1,347	3,379	
		12	1,280	3,161	
	6年	1月	1,398	3,192	
		2	1,562	3,957	
		3	1,527	4,063	
	合 計			15,855	40,583
	一 日 平 均			43	111
	外 来	5年	4月	82	162
		5	95	179	
		6	118	191	
		7	174	286	
		8	192	303	
		9	183	285	
		10	138	232	
		11	159	247	
		12	179	321	
6年		1月	224	415	
		2	206	349	
		3	164	255	
合 計			1,914	3,225	
一 日 平 均			8	13	
総 合 計			17,769	43,808	
一 日 平 均			51	124	

入院の一日平均は366日、外来の一日平均は243日で計算  
 院外処方箋発行率は26頁を参照  
 総合計の一日平均は外来の一日平均＋入院の一日平均  
 外来は、処方箋数、処方件数、処方剤数に検査前薬剤を含まない

### 院内製剤の実績

(単位) 製剤名	5年										6年			合計
	4月	5	6	7	8	9	10	11	12	1月	2	3		
A 注射剤	0	0	0	0	0	0	0	0	0	0	0	0	0	
L 滅菌外用剤	0.000	0.000	0.000	0.000	0.000	0.000	0.000	0.000	0.000	0.000	0.000	0.000	0.00	
L 外用液剤	1.318	1.536	1.371	1.268	2.733	2.284	1.907	1.939	2.719	1.861	1.418	1.976	22.33	
L 点眼点耳液	0.000	0.000	0.000	0.000	0.000	0.000	0.000	0.000	0.000	0.000	0.000	0.000	0.00	
L 一般試薬	0.000	0.000	0.000	0.000	0.000	0.000	0.000	0.000	0.000	0.000	0.000	0.000	0.00	
L 内用液剤	0.000	0.000	0.000	0.000	0.000	0.000	0.000	0.000	0.000	0.000	0.000	0.000	0.00	
kg 軟膏剤	0.000	0.000	0.000	0.000	0.000	0.000	0.000	0.000	0.000	0.000	0.000	0.000	0.00	
個 坐薬	0	0	0	0	0	0	0	0	0	0	0	0	0	

### 薬剤管理指導等 実施患者数 (月別実績)

項目	5年										6年			年間合計
	4月	5	6	7	8	9	10	11	12	1月	2	3		
薬剤管理指導料	指導患者数(名)	108	180	215	220	222	205	215	206	195	217	175	224	2,382
	指導回数(件)	221	362	430	391	434	384	385	384	389	413	379	432	4,604
	指導料1算定数(件)	113	183	165	161	202	173	164	164	164	189	195	186	2,059
	指導料2算定数(件)	108	179	265	230	232	211	221	220	225	224	184	246	2,545
	麻薬加算算定数(件)	9	4	2	1	0	0	6	8	2	3	9	2	46
退院時薬剤情報管理指導料算定数(件)	40	68	77	62	79	83	66	83	90	52	58	88	846	

薬剤管理指導料) 指導料1: 380点、指導料2: 325点、麻薬加算: 50点 退院時薬剤情報管理指導料) 90点

### 病棟薬剤業務 実施件数 (月別実績)

項目	5年										6年			年間合計
	4月	5	6	7	8	9	10	11	12	1月	2	3		
病棟薬剤業務加算1 実施件数(件)	334	506	585	556	588	518	547	537	545	638	639	622	6,615	
病棟薬剤業務加算2 実施件数(件)	0	0	0	0	0	0	0	0	0	0	0	0	0	

病棟注射箋出力枚数（病棟別） R5.04-R6.03

病棟	定時			臨時			合計 オーダー数
	枚数	件数	占有率(%)	枚数	件数	占有率(%)	
南館2	7,493	28,751	91.87	2,544	12,714	8.13	31,295
南館3	7,718	35,031	86.51	5,464	13,630	13.49	40,495
南館4	449	1,740	87.04	259	639	12.96	1,999
本館4	3,818	13,606	87.36	1,969	4,300	12.64	15,575
合計	19,478	79,128	88.55	10,236	31,283	11.45	89,364

### 注射用治験薬の調製実績 (単位:件)

項目	年度	5
薬液調製の件数		0
内訳	抗がん剤	0
	抗がん剤以外	0

### 治験薬の調剤実績 (単位:件)

項目	年度	5
内外用		0
注射		0
合計		0

### 治験薬の搬入・モニタリング対応

項目	年度	5
対応件数 (単位:件)		0
対応時間 (単位:時間)		0

### 年度末での治験薬管理数 (単位:件)

項目	年度	5
治験薬数		0

### 医薬品情報室への問い合わせ件数 (単位:件)

項目	年月	5年											6年			合計	比率 (%)
		4月	5	6	7	8	9	10	11	12	1月	2	3				
件数									41	41	25	15	16	10	148		
問い合わせ元	医師								21	22	15	12	8	7	85	57.43%	
	看護師								8	9	4	3	5	3	32	21.62%	
	薬剤師								12	6	5	0	3	0	26	17.57%	
	患者								0	2	1	0	0	0	3	2.03%	
	その他								0	2	0	0	0	0	2	1.35%	

令和5年10月より統計開始。

### 後発品使用割合

項目	年度	5
入院		91.90%
院内処方+入院		92.98%

### 年間採用削除品目数・年度末採用品目数の推移

項目	年度	5
採用(品目)		80
削除(品目)		33
臨時購入(件)		15
院内採用品(品目)		1,263
院内在庫なし(品目)		362

### レジメン審査件数と審査結果(プロトコール数)

項目	年度
	5
日常臨床として承認	0
適応外使用として承認	0
再審査	0
却下	0
IRB承認後の審査	0
IRB事前審査	0
非がん(承認)	0
合計	0

### 抗がん剤等レジメン審査委員会の開催

項目	年度
	5
定期	0
臨時	2
合計	2

(※化学療法部運営委員会と同時開催)

### 外来化学療法室における調製実績

(単位：人・件)

項目	5年										6年			合計
	4月	5	6	7	8	9	10	11	12	1月	2	3		
延べ患者数	12	15	17	11	17	11	12	13	11	19	18	20	176	
抗がん剤調製数	17	30	26	13	19	19	18	18	14	32	27	31	264	
抗がん剤以外調製数	4	4	3	5	5	1	2	3	4	4	2	4	41	

### 入院抗がん剤調製実績

(単位：人・件)

項目	5年										6年			合計
	4月	5	6	7	8	9	10	11	12	1月	2	3		
延べ患者数	3	4	2	3	11	3	1	3	9	9	6	9	63	
抗がん剤調製数	3	6	2	3	13	5	1	5	13	13	11	20	95	

### 薬物血中濃度解析(TDM)

(単位：件)

項目	5年										6年			合計
	4月	5	6	7	8	9	10	11	12	1月	2	3		
解析件数※	0	0	13	8	7	6	1	3	9	11	8	5	71	
主治医との協議件数	0	0	13	8	7	6	1	3	9	11	8	5	71	
解析内訳	抗生剤	0	0	13	8	7	6	1	3	9	11	8	5	71
	免疫抑制剤	0	0	0	0	0	0	0	0	0	0	0	0	
	その他	0	0	0	0	0	0	0	0	0	0	0	0	
特定薬剤治療管理料の算定件数	5	2	11	11	12	12	4	4	7	13	5	4	90	

免疫抑制剤：シクロスポリン、タクロリムス

抗生剤：アミカシン、アルベカシン、ゲンタマイシン、テイコプラニン、トブラマイシン、バンコマイシン、ポリコナゾール

その他：上記以外の医薬品

※解析件数については、異常値の確認件数も含む

(9) 令和5年度 輸血業務

輸血用血液及び血液製剤使用状況

(単位:本)

製剤名称		年月	5年									6年			合計
			4月	5	6	7	8	9	10	11	12	1月	2	3	
照射赤血球濃厚液 (Ir RCC/RBC-LR)	交付本数	1U	0	0	0	0	0	0	0	0	0	0	0	0	0
		2U	11	25	28	18	18	21	38	27	23	40	44	36	329
	使用本数	1U	0	0	0	0	0	0	0	0	0	0	0	0	0
		2U	11	25	28	18	18	21	38	27	23	40	44	36	329
照射濃厚血小板 (Ir PC-LR)	使用本数	10U	0	0	0	0	2	0	1	1	9	3	1	1	18
		15U	0	0	0	0	0	0	1	0	0	1	0	0	2
		20U	0	0	0	0	0	0	0	1	0	0	0	0	1
		5U	0	0	0	0	0	0	0	0	0	0	0	0	0
照射HLA適合血小板 (Ir HLA PC-LR)	使用本数	10U	0	0	0	0	0	0	0	0	0	0	4	1	5
		15U	0	0	0	0	0	0	0	0	0	0	0	0	0
		20U	0	0	0	0	0	0	0	0	0	3	4	2	9
新鮮凍結血漿 (FFP-LR)	使用本数	1U	0	0	0	0	0	0	0	0	0	0	0	0	0
		2U	0	0	0	0	0	0	0	0	0	1	5	0	6
		4U	0	0	0	0	0	0	0	0	0	0	0	0	0

1U(単位)=200mL採血由来

輸血管理料Ⅱ 算定件数(1件:110点)

(単位:件)

項目		年月	5年									6年			合計
			4月	5	6	7	8	9	10	11	12	1月	2	3	
外 来			0	1	2	2	1	1	1	1	1	0	2	2	14
入 院			8	11	15	8	10	11	19	21	18	21	27	21	190
合 計			8	12	17	10	11	12	20	22	19	21	29	23	204

輸血適正使用加算 算定件数(1件:60点)

(単位:件)

項目		年月	5年									6年			合計
			4月	5	6	7	8	9	10	11	12	1月	2	3	
外 来						2	1	1	1	1	1	0	2	2	11
入 院						8	10	11	19	21	18	21	27	21	156
合 計			0	0	0	10	11	12	20	22	19	21	29	23	167

輸血用血液検査件数

(単位:件)

項目		年月	5年									6年			合計
			4月	5	6	7	8	9	10	11	12	1月	2	3	
交差適合試験			14	31	29	19	21	24	41	27	23	42	47	33	351
血液型検査			96	113	132	87	99	99	150	120	107	145	139	157	1,444
抗体スクリーニング(抗体同定含む)			24	34	49	27	35	29	50	35	40	64	53	57	497

自己血輸血件数

(単位:件)

項目		年月	5年									6年			合計
			4月	5	6	7	8	9	10	11	12	1月	2	3	
採 血 数	件数		0	0	0	0	0	0	0	0	0	0	0	0	0
	単位数		0	0	0	0	0	0	0	0	0	0	0	0	0
使用本数	件数		0	0	0	0	0	0	0	0	0	0	0	0	0
	単位数		0	0	0	0	0	0	0	0	0	0	0	0	0



(10) 令和5年度 臨床栄養管理室

給食件数

(単位：食：%)

種 類		延 給 食 数	1 日 当 り 給 食 数	構 成 比
一	般 食	53,977	147	54.8
治療食 (特別食)	加 算 食	13,222	36	13.4
	非 加 算 食	24,670	67	25.0
経 管	栄 養	4,888	13	5.0
検	食	1,732	5	1.8
合	計	98,489	269	100.0

※各構成比は、表章単位未満を四捨五入しているため、その合計が100%にならないことがあります。

栄養相談件数

(単位：件：%)

区 分		入 院	外 来	合 計	構 成 比
個 別	消 化 器 疾 患	34	9	43	13.8
	循 環 器 疾 患	6	30	36	11.6
	腎 疾 患	4	43	47	15.1
	代 謝 性 疾 患	36	131	167	53.7
	脳 疾 患	1	0	1	0.3
	神 経 ・ 筋 疾 患	0	1	1	0.3
	呼 吸 器 疾 患	1	1	2	0.6
	血 液 疾 患	0	0	0	0.0
	栄 養 性 疾 患	4	9	13	4.2
	皮 膚 疾 患	1	0	1	0.3
	ア レ ル ギ ー 疾 患	0	0	0	0.0
	先 天 性 代 謝 疾 患	0	0	0	0.0
	口 腔 咽 頭 ・ 頭 頸 部 疾 患	0	0	0	0.0
	そ の 他	0	0	0	0.0
合	計	87	224	311	100.0

※各構成比は、表章単位未満を四捨五入しているため、その合計が100%にならないことがあります。

栄養サポートチーム(NST) 実施件数

(単位：件)

区 分	年 月										6年			合 計
	5年 4月	5	6	7	8	9	10	11	12	1月	2	3		
栄 養 サ ポ ー ト チ ー ム 加 算	0	0	0	1	15	16	12	11	13	14	6	7	95	
実 施 件 数	0	0	26	12	28	26	18	15	23	29	24	17	218	

※実施件数は、カンファレンス・回診、管理栄養士訪問件数の合計です。

## (11) 令和5年度 物品供給業務

### ①物品管理部門 物品払出状況

(単位：回)

部門	年月	5年										6年			合計
		4月	5	6	7	8	9	10	11	12	1月	2	3		
病棟	定期	2,456	1,963	2,661	2,542	2,993	2,901	3,072	3,028	3,089	2,632	3,647	3,201	34,185	
	臨時	623	44	104	306	259	175	106	59	314	69	292	69	2,420	
外来	定期	2,741	1,332	1,331	1,477	1,522	1,422	1,525	1,451	1,468	1,233	1,520	1,394	18,416	
	臨時	429	82	66	56	66	77	58	70	416	107	109	128	1,664	
手術部	定期	881	470	493	369	366	387	545	511	563	365	475	587	6,012	
	臨時	32	4	63	8	24	10	20	34	141	0	36	50	422	
その他	定期	1,605	542	618	732	555	657	681	678	721	511	828	864	8,992	
	臨時	237	57	22	181	82	116	50	56	381	117	100	35	1,434	
合計	定期	7,683	4,307	5,103	5,120	5,436	5,367	5,823	5,668	5,841	4,741	6,470	6,046	67,605	
	臨時	1,321	187	255	551	431	378	234	219	1,252	293	537	282	5,940	

### ②中央滅菌室 滅菌物供給数

(単位：件)

部門	年月	5年										6年			合計
		4月	5	6	7	8	9	10	11	12	1月	2	3		
病棟		53	437	469	449	478	551	576	561	592	466	501	525	5,658	
外来		88	718	770	737	785	906	946	922	973	766	823	863	9,297	
手術部		69	563	604	578	616	711	742	723	764	601	646	677	7,294	
その他		22	168	179	172	182	210	220	214	227	178	192	201	2,165	
合計		232	1,886	2,022	1,936	2,061	2,378	2,484	2,420	2,556	2,011	2,162	2,266	24,414	

### 洗浄・消毒物品供給数

(単位：件)

項目	年月	5年										6年			合計
		4月	5	6	7	8	9	10	11	12	1月	2	3		
内視鏡		105	124	168	122	156	163	178	159	183	166	167	186	1,877	
合計		105	124	168	122	156	163	178	159	183	166	167	186	1,877	

### ③臨床工学室 修理実績

(単位：件)

項目	年月	5年										6年			合計
		4月	5	6	7	8	9	10	11	12	1月	2	3		
院内修理件数		28	16	38	26	32	34	27	27	29	25	22	29	333	
業者依頼修理件数		0	2	9	8	1	7	5	7	6	2	2	15	64	
合計		28	18	47	34	33	41	32	34	35	27	24	44	397	

### 保守・点検件数

(単位：件)

項目	年月	5年										6年			合計
		4月	5	6	7	8	9	10	11	12	1月	2	3		
シリッジポンプ	点検	9	14	10	15	28	19	40	20	27	37	21	10	250	
輸液ポンプ	点検	27	45	39	44	67	109	125	76	105	109	93	63	902	
低圧持続吸引器	点検	0	0	1	2	3	6	3	2	2	3	1	2	25	
人工呼吸器	点検	5	3	5	4	4	1	16	6	1	9	1	1	56	
ベッドサイドモニター	点検	75	78	81	74	80	75	79	72	74	70	72	73	903	
除細動器	点検	120	118	132	116	128	120	123	119	115	114	110	102	1,417	
その他医療機器(パルスオキシメーター等)	点検	177	180	192	185	216	177	192	178	184	193	187	193	2,254	
合計	点検	413	438	460	440	526	507	578	473	508	535	485	444	5,807	

### ④院外洗濯

#### リネン供給数

(単位：枚)

項目	年月	5年										6年			合計
		4月	5	6	7	8	9	10	11	12	1月	2	3		
ユニホーム類		2,771	4,903	5,827	5,159	5,716	5,921	4,340	4,903	5,702	5,412	5,508	5,633	61,795	
寝具類		0	333	375	348	273	282	247	333	161	228	198	314	3,092	
タオル類		0	698	954	1,082	995	1,162	986	986	1,151	987	819	992	10,812	
その他		1	866	1,012	1,112	1,002	1,053	1,462	717	1,405	1,512	1,582	1,989	13,713	
合計		2,772	6,800	8,168	7,701	7,986	8,418	7,035	6,939	8,419	8,139	8,107	8,928	89,412	

(12) 令和5年度 地域医療連携センター

診療科別紹介患者数

(単位：人)

依頼元診療科	年月	5年 4月	5	6	7	8	9	10	11	12	6年 1月	2	3	合計
内 科		89	94	81	85	87	74	88	64	61	85	93	77	978
小 児 科		4	2	5	7	13	3	2	3	2	2	6	12	61
外 科		4	9	15	12	12	9	14	9	11	16	13	9	133
整 形 外 科		45	41	27	44	45	40	44	35	40	37	37	39	474
心 臓 血 管 外 科		0	0	1	1	0	2	0	1	1	3	0	0	9
脳 神 経 外 科		3	12	7	9	6	6	7	14	1	5	4	8	82
皮 膚 科		19	13	19	14	15	17	13	11	13	13	14	14	175
泌 尿 器 科		14	20	18	18	21	13	22	15	20	20	21	26	228
産 婦 人 科		3	2	2	2	2	3	5	2	2	2	2	3	30
眼 科		2	2	1	1	3	2	2	6	3	4	2	4	32
耳 鼻 い ん こ う 科		24	23	17	11	15	14	13	13	13	9	12	14	178
放 射 線 診 断 科 放 射 線 治 療 科		76	117	123	113	113	115	138	113	83	94	94	128	1,307
歯 科 口 腔 外 科		0	0	0	0	0	0	0	0	0	0	0	0	0
救 急 科		1	7	8	7	8	4	4	7	9	11	7	4	77
形 成 外 科		0	0	1	1	1	0	0	0	0	0	0	0	3
合 計		284	342	325	325	341	302	352	293	259	301	305	338	3,767

臓器別・疾患別内科及び外科紹介患者数

(単位：人)

依頼元診療科	年月	5年 4月	5	6	7	8	9	10	11	12	6年 1月	2	3	合計
呼 吸 器 内 科		12	14	16	16	17	14	13	10	7	9	15	6	149
消 化 器 内 科		30	37	25	30	38	35	37	31	30	34	33	38	398
循 環 器 内 科		13	14	19	11	9	11	17	12	11	20	26	11	174
腎 臓 内 科		0	0	1	2	0	2	0	1	1	0	0	0	7
脳 神 経 内 科		25	15	9	11	12	7	12	2	5	10	7	14	129
内 分 泌 ・ 糖 尿 病 内 科		8	7	5	5	3	3	3	6	1	5	7	3	56
血 液 内 科		0	4	1	1	2	1	0	1	2	1	0	1	14
感 染 症 ・ 総 合 内 科		1	3	5	8	5	0	5	1	4	5	5	4	46
リウマチ膠原病科		0	0	0	1	1	1	1	0	0	1	0	0	5
合 計		89	94	81	85	87	74	88	64	61	85	93	77	978

(単位：人)

依頼元診療科	年月	5年 4月	5	6	7	8	9	10	11	12	6年 1月	2	3	合計
呼 吸 器 外 科		0	0	0	1	0	0	0	0	0	0	0	0	1
消 化 器 外 科		3	6	9	8	7	6	10	6	8	11	11	6	91
乳 腺 ・ 内 分 泌 外 科		1	3	6	3	5	3	4	3	3	5	2	3	41
合 計		4	9	15	12	12	9	14	9	11	16	13	9	133

診療科別退院支援件数

(単位：件)

依頼元診療科	年月												合計
	5年 4月	5	6	7	8	9	10	11	12	6年 1月	2	3	
内 科	15	15	12	17	22	14	22	19	18	31	20	8	213
外 科	3	0	2	0	1	0	1	2	5	2	5	5	26
整 形 外 科	7	5	7	6	4	1	10	14	11	13	10	8	96
心 臓 血 管 外 科	0	0	0	0	0	0	0	0	1	0	0	0	1
産 科 婦 人 科	0	0	0	0	0	0	0	0	0	0	0	0	0
小 児 科	0	0	0	0	0	0	0	0	0	0	0	0	0
眼 科	0	0	0	0	0	0	0	0	0	0	0	0	0
耳 鼻 い ん こ う 科	0	0	0	0	0	1	0	0	0	1	0	0	2
形 成 外 科	0	0	0	0	0	0	0	0	0	0	0	0	0
皮 膚 科	1	0	1	1	0	1	0	0	0	0	0	0	4
泌 尿 器 科	0	3	3	1	0	2	1	1	1	1	0	0	13
小 児 泌 尿 器 科	0	0	0	0	0	0	0	0	0	0	0	0	0
精 神 科	0	0	0	0	0	0	0	0	0	0	0	0	0
放 射 線 科	1	0	0	0	0	0	0	0	0	0	0	0	1
麻 酔 科	0	0	0	0	0	0	0	0	0	0	0	0	0
脳 神 経 外 科	6	0	2	1	3	0	1	1	3	1	0	2	20
歯 科 口 腔 外 科	0	0	0	0	0	0	0	0	0	0	0	0	0
救 命 救 急 セ ン タ ー	0	0	0	0	0	0	0	0	0	0	0	0	0
合 計	33	23	27	26	30	19	35	37	39	49	35	23	376

臓器・疾患別内科及び外科退院支援件数

(単位：件)

内科	年月												合計
	5年 4月	5	6	7	8	9	10	11	12	6年 1月	2	3	
総 合 内 科	1	0	0	3	2	0	2	1	2	3	1	0	15
消 化 器 内 科	3	9	4	5	7	2	5	4	3	10	7	1	60
肝 ・ 膵 臓 内 科	0	0	0	0	0	0	0	0	0	0	0	0	0
呼 吸 器 内 科	3	0	1	4	7	2	5	7	4	2	6	1	42
呼 吸 器 ・ ア レ ル ギ ー 内 科	1	0	0	0	0	0	0	0	0	0	0	0	1
循 環 器 内 科	5	4	2	4	5	6	8	6	8	13	3	3	67
内 分 泌 ・ 糖 尿 病 内 科	1	1	2	0	1	2	0	1	1	2	2	1	14
血 液 ・ 腫 瘍 内 科	0	0	0	0	0	0	0	0	0	0	0	0	0
リ ウ マ チ ・ 膠 原 病 内 科	0	0	0	0	0	0	0	0	0	0	0	0	0
脳 神 経 内 科	1	1	3	1	0	2	2	0	0	1	1	2	14
腎 臓 内 科	0	0	0	0	0	0	0	0	0	0	0	0	0
合 計	15	15	12	17	22	14	22	19	18	31	20	8	213

外科	年月												合計
	5年 4月	5	6	7	8	9	10	11	12	6年 1月	2	3	
消 化 器 ・ 一 般 外 科	3	0	2	0	1	0	1	2	5	2	5	5	26
呼 吸 器 外 科	0	0	0	0	0	0	0	0	0	0	0	0	0
小 児 外 科	0	0	0	0	0	0	0	0	0	0	0	0	0
乳 腺 外 科	0	0	0	0	0	0	0	0	0	0	0	0	0
合 計	3	0	2	0	1	0	1	2	5	2	5	5	26

### (13) 令和5年度 医療安全管理室

#### インシデント・アクシデント件数

(単位：件)

項目	5年										6年			合計
	4月	5	6	7	8	9	10	11	12	1月	2	3		
インシデント	61	125	157	125	124	119	127	145	96	124	127	115	1,445	
アクシデント	1	0	0	3	0	1	1	0	1	1	3	0	11	
合計	62	125	157	128	124	120	128	145	97	125	130	115	1,456	

(単位：件・%)

内容	インシデント		アクシデント		合計
	件数	構成比	件数	構成比	
オーダーに関するもの	30	2.1%	0	0.0%	30
情報伝達に関するもの	41	2.8%	0	0.0%	41
与薬準備に関するもの	36	2.5%	0	0.0%	36
処方・与薬に関するもの	343	23.7%	0	0.0%	343
調剤・製剤に関するもの	22	1.5%	0	0.0%	22
輸血に関するもの	0	0.0%	0	0.0%	0
手術に関するもの	12	0.8%	4	36.4%	16
麻酔に関するもの	0	0.0%	0	0.0%	0
分娩に関するもの	0	0.0%	0	0.0%	0
その他治療に関するもの	3	0.2%	0	0.0%	3
処置に関するもの	32	2.2%	2	18.2%	34
診察に関するもの	27	1.9%	0	0.0%	27
医療機器に関するもの	29	2.0%	0	0.0%	29
ドレーンに関するもの	257	17.8%	0	0.0%	257
検査に関するもの	120	8.3%	0	0.0%	120
ケアに関するもの	53	3.7%	3	27.3%	56
栄養に関するもの	15	1.0%	0	0.0%	15
生活に関するもの	230	15.9%	2	18.2%	232
搬送に関するもの	0	0.0%	0	0.0%	0
放射線に関するもの	0	0.0%	0	0.0%	0
診療情報に関するもの	112	7.8%	0	0.0%	112
説明に関するもの	45	3.1%	0	0.0%	45
設備に関するもの	9	0.6%	0	0.0%	9
暴力に関するもの	4	0.3%	0	0.0%	4
物品に関するもの	24	1.7%	0	0.0%	24
倫理に関するもの	1	0.1%	0	0.0%	1
その他	0	0.0%	0	0.0%	0
合計	1,445	100.0%	11	100.0%	1,456

※各構成比は、表章単位未満を四捨五入しているため、その合計が100%にならないことがあります。

## 令和5年度 安全管理の体制確保のための職員研修の実績

年月日	研修会名等	対象職員	参加者数	時間	内容
R5.4.1	看護管理者研修	看護管理者	15名	40分	医療安全オリエンテーション
R5.4.5	新規採用看護職員研修	新規採用看護職員	9名	50分	医療安全オリエンテーション
R5.5.30～ 6.26	医療安全研修会	全職員	346名	40分	針刺し・体液暴露 ～ルールを守って危険回避～
R5.6.27～ 12.22	医療安全研修会 eラーニング開催				
R5.8.9	医薬品安全研修会	全職員	138名	30分	ちょっとまって その薬大丈夫ですか？ ～事例から学ぶ安全な薬剤使用～
R5.8.16～ 10.31	医薬品安全研修会 eラーニング開催				
R5.9.12	医療放射線安全研修会	全職員	165名	30分	放射線検査 ー正しく知って安全・有効に使おうー
R5.9.21～ 11.30	医療放射線安全研修会 eラーニング開催				
R5.9.22～ 10.20	医療安全研修会	全職員	334名	30分	【医療・患者安全】3.安全文化の醸成（配信）
R5.6.21～ 12.31	医療安全研修会 eラーニング開催				
R5.10.11	医療機器安全研修会	全職員	150名	30分	医療機器の安全な使用管理について （インシデント事例から）
R5.10.12～ 12.22	医療機器安全研修会 eラーニング開催				
R5.11.6	医療安全研修会	全職員	334名	30分	DNARとPOLST（医師指示書）について考える
R5.11.9～ 12.22	医療安全研修会 eラーニング開催				
合計	25回		1,491名	—	

## (14) 令和5年度 感染制御室

### ICTラウンド・ASTカンファレンス件数

年月	5年									6年			合計
	4月	5	6	7	8	9	10	11	12	1月	2	3	
抗菌薬	10	12	12	11	22	14	11	10	11	20	20	21	174
微生物	4	6	5	5	12	6	9	4	2	5	9	10	77
血液培養	6	10	9	10	11	9	15	6	14	19	12	16	137
環境 (目的別)	10	23	26	22	17	13	11	17	15	23	15	15	207

### 感染対策講演会・研修会等

年月日	研修会名等	参加者数	内容
2023/5/8	令和5年度新規採用者研修	9名	「感染対策 基本編」30分 新規看護師対象
2023/5/30	令和5年度第1回院内感染対策研修	140名	針刺し・体液曝露 ～ルールを守って危険回避～ 20分 2回開催 医療安全とコロナ
2023/6/13 ～12/21	令和5年度第1回院内感染対策研修 ビデオ研修	206名	対面による研修のビデオによる研修 期間中32回のビデオ研修を実施
2023/10/13	看護師対象 研修	31名	CD (クロストリディオイデス ディフシル)
2023/10/13	看護学生 (実習生対象) 研修	15名	「看護の統合と実践実習 ～感染管理編～」
2023/10/28	市民向け 講座	15名	「効果アップ!!マスクの付け方と手指消毒」 15分 2回
2023/11/14	令和5年度第2回院内感染対策研修	106名	「インフルエンザ」30分 2回
2023/12/12	令和5年度第3回院内感染対策研修	98名	「標準予防策」30分 2回
2024/1/23	令和5年度第4回院内感染対策研修	78名	「血液培養 検体採取」30分 2回
2024/2/5	令和5年度第5回院内感染対策研修	58名	「抗菌薬適正使用とVCMの使い方」30分 2回
2024/2/28	令和5年度第6回院内感染対策研修	75名	「恋する寄生虫」 30分 2回



(15) 令和5年度 臨床研究

(1) 治験・製造販売後臨床試験等実施許可実績

① 治験・製造販売後臨床試験(新規): 0件 (単位: 件)

項目	5年										6年			合計
	4月	5	6	7	8	9	10	11	12	1月	2	3		
医薬品	0	0	0	0	0	0	0	0	0	0	0	0	0	
医療機器	0	0	0	0	0	0	0	0	0	0	0	0	0	
再生医療等製品	0	0	0	0	0	0	0	0	0	0	0	0	0	
合計	0	0	0	0	0	0	0	0	0	0	0	0	0	

② 製造販売後調査(新規): 0件 (単位: 件)

項目	5年										6年			合計
	4月	5	6	7	8	9	10	11	12	1月	2	3		
医薬品	0	0	0	0	0	0	0	0	0	0	0	0	0	
医療機器	0	0	0	0	0	0	0	0	0	0	0	0	0	
副作用・ 感染症報告	0	0	0	0	0	0	0	0	0	0	0	0	0	
合計	0	0	0	0	0	0	0	0	0	0	0	0	0	

(2) 医学系倫理指針において倫理審査委員会で審査を受け実施許可を得た研究

研究(新規): 5件 (単位: 件)

項目	5年										6年			合計
	4月	5	6	7	8	9	10	11	12	1月	2	3		
介入研究	0	0	0	0	0	0	0	0	0	0	0	0	0	
観察研究	0	0	0	0	0	1	0	2	0	0	2	0	5	
合計	0	0	0	0	0	1	0	2	0	0	2	0	5	

(3) 臨床研究法における臨床研究審査委員会で審査を受け実施許可を得た研究

研究(新規): 0件 (単位: 件)

項目	5年										6年			合計
	4月	5	6	7	8	9	10	11	12	1月	2	3		
医薬品	0	0	0	0	0	0	0	0	0	0	0	0	0	
医療機器	0	0	0	0	0	0	0	0	0	0	0	0	0	
医薬品&医療機器	0	0	0	0	0	0	0	0	0	0	0	0	0	
合計	0	0	0	0	0	0	0	0	0	0	0	0	0	

(16) 令和5年度 診療情報管理室

疾病大分類別退院患者数

(単位：人・%)

分類番号	分類名	男	女	合計	構成比
I	感染症及び寄生虫症	32	40	72	3.1
II	新生物	196	103	299	13.1
III	血液及び造血器の疾患並びに免疫機構の障害	15	9	24	1.0
IV	内分泌、栄養及び代謝疾患	59	43	102	4.5
V	精神及び行動の障害	1	2	3	0.1
VI	神経系の疾患	21	24	45	2.0
VII	眼及び付属器の疾患	0	0	0	0.0
VIII	耳及び乳様突起の疾患	9	19	28	1.2
IX	循環器系の疾患	139	105	244	10.7
X	呼吸器系の疾患	165	112	277	12.1
X I	消化器系の疾患	252	133	385	16.8
	口腔、唾液腺および顎の疾患	0	0	0	0.0
X II	皮膚及び皮下組織の疾患	20	6	26	1.1
X III	筋骨格系及び結合組織の疾患	66	100	166	7.2
X IV	腎尿路生殖器系の疾患	99	53	152	6.6
X V	妊娠、分娩及び産じょく<褥>	0	0	0	0.0
X VI	周産期に発生した病態	0	0	0	0.0
X VII	先天奇形、変形および染色体異常	1	2	3	0.1
X VIII	症状、徴候および異常臨床所見・異常検査所見で他に分類されないもの	0	0	0	0.0
X IX	損傷、中毒及びその他の外因の影響	127	222	349	15.2
X X I	健康状態に影響を及ぼす要因及び保健サービスの利用	0	0	0	0.0
X X II	C O V I D - 1 9	52	63	115	5.0
	合 計	1,254	1,036	2,290	100.0

※各構成比は、表章単位未満を四捨五入しているため、その合計が100%にならないことがあります。

上位5位

(単位：%)

分類名	構成比
X I 消化器系の疾患	16.8
X IX 損傷、中毒及びその他の外因の影響	15.2
II 新生物	13.1
X 呼吸器系の疾患	12.1
IX 循環器系の疾患	10.7

## 原死因別退院時死亡患者数

(単位：人)

原 死 因	人数
呼吸器系疾患	22
新生物【悪性】	16
循環器系疾患	14
消化器系疾患	9
COVID-19	5
症状・徴候及び異常所見	4
腎尿路生殖器系の疾患	3
内分泌・栄養及び代謝疾患	2
損傷・中毒・外因の影響	1
神経系疾患	1
血液及び造血器疾患	1
不詳	5
合 計	83

## 月別退院時死亡患者数・院内粗死亡率

(単位：人・%)

項目	5年										6年			合計	一ヶ月 平均
	4月	5	6	7	8	9	10	11	12	1月	2	3			
死亡患者数	5	4	7	6	10	6	9	9	3	5	12	7	83	7	
院内粗死亡率	5.81	2.92	4.00	3.37	5.43	3.11	5.39	4.66	1.56	3.09	6.70	3.59		4.14	

※死亡患者数は、救急外来死亡を除く

※院内粗死亡率は、4%以下が望ましい指標とされています。計算式：死亡患者数÷退院患者総数×100

(17) 令和5年度 健康管理センター

月別健診（検診）実施件数

(単位：件)

区分	年月												合計
	5年 4月	5月	6月	7月	8月	9月	10月	11月	12月	6年 1月	2月	3月	
一般健診													
個人健診	15	19	23	30	35	27	65	20	16	12	21	24	307
特定健診	4	7	102	91	75	82	59	83	115	93	80	94	885
生活習慣病予防健診	22	37	53	54	40	58	57	57	42	20	18	20	478
人間ドック	1	1	0	0	1	0	2	1	1	1	0	3	11
脳ドック	0	0	1	0	0	0	0	1	0	0	1	0	3
その他	0	0	13	0	2	0	0	11	0	23	2	1	52
一般健診合計	42	64	192	175	153	167	183	173	174	149	122	142	1,736
委託検診													
胃がん	8	13	55	40	46	40	36	36	59	51	39	54	477
大腸がん	9	13	81	65	71	63	57	70	85	88	98	92	792
肺がん	8	13	86	61	65	56	46	64	83	68	64	71	685
子宮がん	11	20	27	18	31	35	24	23	34	31	34	56	344
乳がん	14	29	33	37	45	36	28	33	44	44	66	66	475
前立腺がん	3	3	42	37	30	22	24	25	36	32	30	22	306
骨粗鬆症	1	5	4	13	12	13	12	9	11	20	31	34	165
B型・C型肝炎	8	8	18	18	38	23	36	17	47	31	44	53	341
抗ヘリコバクター・ピロリ抗体検査	3	2	6	5	13	1	13	3	7	1	7	5	66
委託検診合計	65	106	352	294	351	289	276	280	406	366	413	453	3,651
一般健診+委託健診	107	170	544	469	504	456	459	453	580	515	535	595	5,387

(18) 令和5年度 医療相談件数

(単位：件・%)

区分	年月												合計	構成比
	5年 4月	5	6	7	8	9	10	11	12	6年 1月	2	3		
①医療費・生活費に関する問題の解決、調整援助	1	0	0	1	0	3	0	1	1	0	0	0	7	14.9
②受診や入院についての手続き、不安等の問題を解決すること	0	0	0	1	1	0	1	1	3	1	0	1	9	19.1
③家族関係、患者療養中の家事、育児、教育、職業等の問題の解決を援助すること	0	0	0	0	1	1	2	0	0	0	0	0	4	8.5
④在宅ケア諸サービスの活用を援助すること	3	1	0	3	1	0	3	2	2	0	2	4	21	44.7
⑤診断・治療について不安がある場合に、理解促進援助や、心理的・社会的問題についての解決援助	0	0	0	0	0	0	0	0	0	0	0	0	0	0.0
⑥関係機関に対する情報提供、及び情報収集	1	0	0	0	0	0	1	0	1	0	0	0	3	6.4
⑦転院のための医療機関、退院・退所後の社会福祉施設等の選定を援助	0	0	0	0	0	0	0	1	0	0	0	2	3	6.4
⑧復職・復学援助	0	0	0	0	0	0	0	0	0	0	0	0	0	0.0
⑨DV・虐待（小児・高齢者）	0	0	0	0	0	0	0	0	0	0	0	0	0	0.0
合計	5	1	0	5	3	4	7	5	7	1	2	7	47	100.0

[主な相談者数] (延べ)

(単位：件・%)

区分	年月												合計	構成比
	5年 4月	5	6	7	8	9	10	11	12	6年 1月	2	3		
本人から	2	0	0	2	0	0	0	1	2	1	1	1	10	21.3
家族から	0	1	0	0	2	0	2	1	1	0	0	1	8	17.0
医師から	0	0	0	0	0	0	1	1	0	0	1	3	6	12.8
看護師から	1	0	0	2	0	3	1	0	1	0	0	1	9	19.1
その他職員から	0	0	0	0	0	0	1	0	0	0	0	1	2	4.3
関係機関から	2	0	0	1	1	1	2	2	2	0	0	0	11	23.4
他の医療機関から	0	0	0	0	0	0	0	0	0	0	0	0	0	0.0
知人や他の患者から	0	0	0	0	0	0	0	0	1	0	0	0	1	2.1
ケースワーカーの発見	0	0	0	0	0	0	0	0	0	0	0	0	0	0.0
合計	5	1	0	5	3	4	7	5	7	1	2	7	47	100.0

(19) 令和5年度 看護外来・看護保健指導

(単位:件)

年月	5年										6年			
区分	4月	5	6	7	8	9	10	11	12	1月	2	3	合計	
ス ト ー マ	1	1	1	1	2	1		1	1	1	1	1	12	
自 己 導 尿 指 導	6	4	5	5	5	5	4	4	4	6	5	4	57	
合 計	7	5	6	6	7	6	4	5	5	7	6	5	69	



# 〔Ⅲ〕 資 料 編





# 1 法令に基づく指定・承認

## (1) 医療法等に基づく指定・承認

区 分	許可・承認年月日	備 考
開設許可	令和5年3月14日	名古屋市長 4指令健保医第232号
救急病院の告示 (救急病院等を定める省令)	令和5年2月1日	愛知県 告示第85号 令和5年2月1日～令和8年1月31日
	令和5年4月1日	愛知県 告示第282号 令和5年4月1日～令和8年3月31日
名古屋市災害協力病院	令和5年4月1日	

## (2) 健康保険法に基づく施設承認

(令和6年4月1日現在)

区 分	指定・承継・受理(当初及び変更)		備 考
	年月日	記号・番号	
保険医療機関指定	令和5年4月1日	緑 357	医療機関コード <sup>*</sup> 1403576
基本診療料の施設基準	一般病棟入院基本料	令和6年1月1日	(一般入院) 第3684号
	救急医療管理加算	令和5年4月1日	(救急医療) 第142号
	診療録管理体制加算2	令和6年4月1日	(診療録2) 第346号
	25対1急性期看護補助体制加算 (看護補助者5割未満)	令和5年10月1日	(急性看補) 第1020号
	夜間100対1急性期看護補助体制加算	令和5年10月1日	(急性看補) 第1020号
	急性期看護補助体制加算の注3	令和5年10月1日	(急性看補) 第1020号
	急性期看護補助体制加算の注4	令和5年10月1日	(急性看補) 第1020号
	看護職員夜間16対1配置加算1	令和5年8月1日	(看夜配) 第232号
	重症者等療養環境特別加算	令和5年4月1日	(重) 第1398号
	栄養サポートチーム加算	令和5年7月1日	(栄養チ) 第149号
	医療安全対策加算1	令和5年4月1日	(医療安全1) 353号
	感染対策向上加算2	令和5年7月1日	(感染対策2) 第42号
	感染対策向上加算2の注3	令和5年7月1日	(感染対策2) 第42号
	患者サポート体制充実加算	令和5年4月1日	(患サポ) 第784号
	後発医薬品使用体制加算1	令和5年4月1日	(後発使1) 第297号
	病棟薬剤業務実施加算1	令和5年4月1日	(病棟薬1) 第186号
	データ提出加算2	令和5年4月1日	(データ提) 第403号
	入退院支援加算1	令和5年4月1日	(入退支) 第750号
	認知症ケア加算3	令和5年5月1日	(認ケア) 第318号
	せん妄ハイリスク患者ケア加算	令和5年5月1日	(せん妄ケア) 第113号
地域包括ケア病棟入院料2	令和6年2月1日	(地包ケア2) 第5102号	
地域包括ケア病棟入院料の注4ロ	令和6年2月1日	(地包ケア2) 第5102号	
特掲診療料の施設基準	心臓ペースメーカー指導管理料の注5	令和5年8月1日	(遠隔ペ) 第126号
	糖尿病合併症管理料	令和6年4月1日	(糖管) 第224号
	糖尿病透析予防指導管理料	令和6年4月1日	(糖防管) 第5346号
	夜間休日救急搬送医学管理料	令和5年4月1日	(救搬看体) 第100号
	夜間休日救急搬送医学管理料の注3ロ	令和5年4月1日	(救搬看体) 第100号
	外来腫瘍化学療法診療料1	令和5年4月1日	(外化診1) 第74号
	がん性疼痛緩和指導料	令和5年4月1日	(がん疼) 第2583号
	二次性骨折予防継続管理料1	令和5年5月1日	(二骨管1) 第77号
	二次性骨折予防継続管理料2	令和5年5月1日	(二骨管2) 第75号
	二次性骨折予防継続管理料3	令和5年5月1日	(二骨管3) 第290号
	下肢創傷処置管理料	令和5年5月1日	(下創管) 第134号
	がん治療連携指導料	令和5年4月1日	(がん指) 第2379号
	肝炎インターフェロン治療計画料	令和5年4月1日	(肝炎) 第160号
	薬剤管理指導料	令和5年4月1日	(薬) 第635号
	医療機器安全管理料1	令和5年4月1日	(機安1) 第190号
在宅療養後方支援病院	令和5年4月1日	(在後病) 第30号	

特 掲 診 療 料 の 施 設 基 準	検体検査管理加算（Ⅰ）	令和5年4月1日	（検Ⅰ）第420号	
	検体検査管理加算（Ⅳ）	令和5年8月1日	（検査Ⅳ）第72号	
	時間内歩行試験	令和5年10月1日	（歩行）第108号	
	シャトルウォーキングテスト	令和5年10月1日	（歩行）第108号	
	ヘッドアップティルト試験	令和5年10月1日	（ヘッド）第79号	
	神経学的検査	令和5年5月1日	（神経）第207号	
	前立腺生検法（MRI撮影および超音波検査融合画像によるもの）	令和5年4月1日	（前立腺）第10号	
	経気管肺生検法	令和5年4月1日	（C気鏡）第29号	
	経気管肺生検法の注2	令和5年4月1日	（C気鏡）第29号	
	C T撮影及びMR I撮影	令和5年4月1日	（C・M）第1584号	
	処方料の注7及び処方箋料の注6	令和6年1月1日	（抗悪処方）第82号	
	外来化学療法診療料Ⅰの注6	令和5年4月1日	（外化Ⅰ）第194号	
	無菌製剤処理料	令和5年4月1日	（菌）第259号	
	心大血管疾患リハビリテーション料（Ⅰ）	令和6年4月1日	（心Ⅰ）第122号	
	脳血管疾患等リハビリテーション料（Ⅰ）	令和5年12月1日	（脳Ⅰ）第1287号	
	運動器リハビリテーション料（Ⅰ）	令和5年4月1日	（運Ⅰ）第2803号	
	呼吸器リハビリテーション料（Ⅰ）	令和5年4月1日	（呼Ⅰ）第298号	
	疾患別リハビリテーション料の注3	令和6年4月1日	（心Ⅰ）第122号	
	ペースメーカー移植術	令和5年4月1日	（ペ）第242号	
	ペースメーカー交換術	令和5年4月1日	（ペ）第242号	
	大動脈バルーンパンピング法（IABP法）	令和5年4月1日	（大）第141号	
	早期悪性腫瘍大腸粘膜下層剥離術	令和6年3月1日	（早大腸）第61号	
	人工肛門・人工膀胱造設術前処置加算	令和5年8月1日	（造設前）第88号	
	輸血管理料Ⅱ	令和5年4月1日	（輸血Ⅱ）第195号	
	輸血適正使用加算	令和5年7月1日	（輸適）第121号	
	麻酔管理料Ⅰ	令和5年4月1日	（麻管Ⅰ）第527号	
	画像診断管理加算Ⅰ	令和5年4月1日	（画Ⅰ）第129号	
	看護職員等処遇改善評価料	令和5年5月1日	（看処遇51）第4号	

## 2 稼動病床数の推移

### (1) 病棟別

(単位：床)

区分		年月日	R5	R6	R6	R6
			4.1	1.1	2.1	4.1
南館	2階	全診療科 (急性期)	46	46	46	46
南館	3階	全診療科 (急性期)	54	54	54	54
本館	4階	全診療科 (地域包括ケア)	55	54	54	54
南館	4階	全診療科 (地域包括ケア)	0	46	51	51
合計			155	200	205	205

※ 診療科別病床の分けはなし

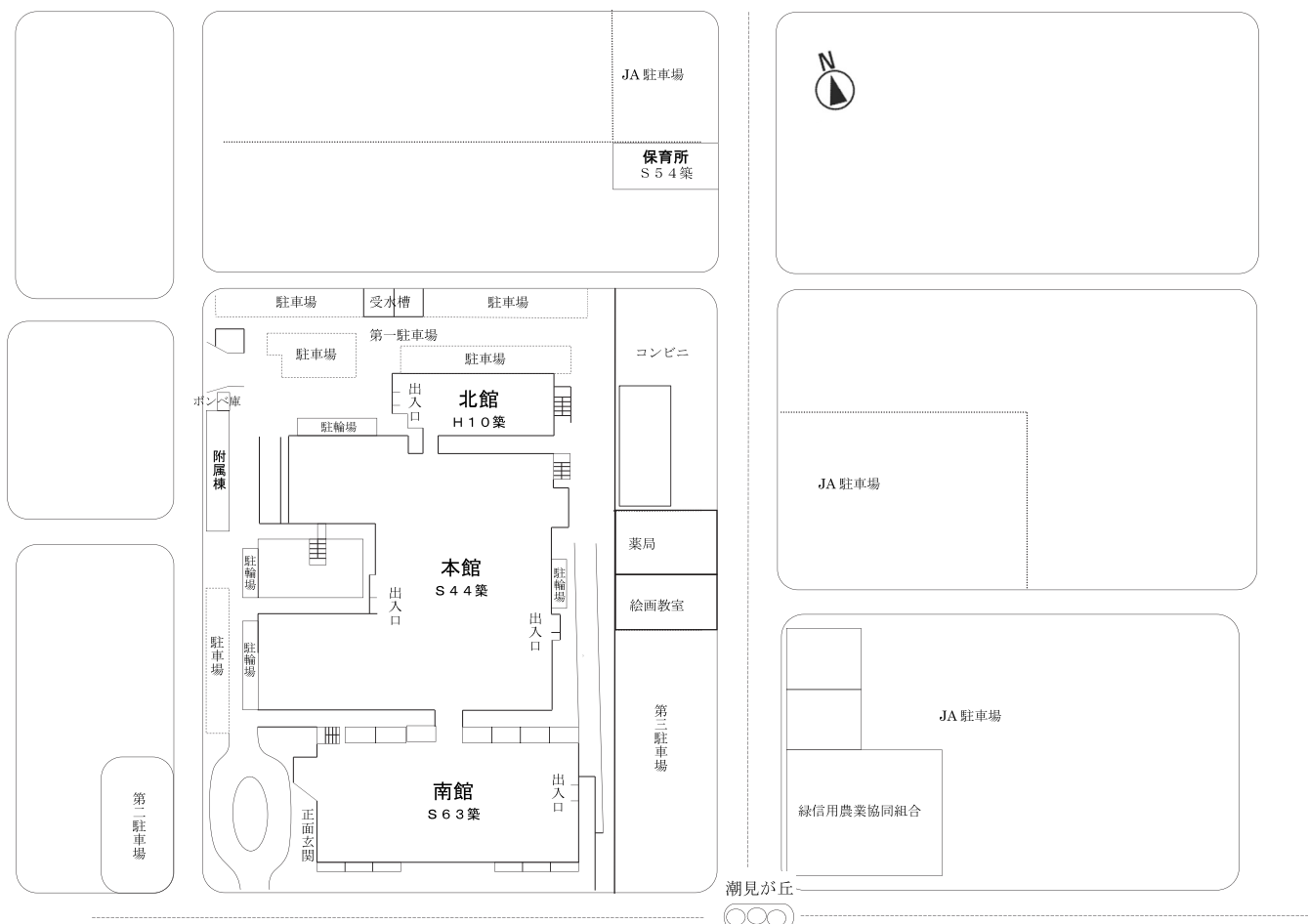
※ 臓器別病床の分けはなし

### 3 慣行料金表

(令和6年4月1日現在)

項 目		料金（消費税等を含む。）		備 考	
自動車の運行により身体を害された方が当該運行による身体の障害に関する診療をうけるとき		診療報酬の算定方法等により算定した額の2倍			
特別室 使用料	A 個室	令和6年5月31日まで 9,900円	令和6年6月1日以降 13,200円	3室	
	B 個室	4,950円	9,900円	12室	
	C 個室	3,300円	5,400円	19室	
初 診 料 加 算 額 (初診時に係る選定療養費)		1,100円			
特 別 長 期 入 院 料		保険外併用療養費に係る厚生労働大臣が定める医薬品等（平成18年厚生労働省告示第498号）第10号に規定する点数に100分の15を乗じて得た点数に10円を乗じた額			
証 明 書	領収証明書、就労可能証明書、 医療補助金請求書など	1,100円			
	自動車損害賠償責任保険用明細 書	3,850円			
診 断 書	普通診断書	1,430円			
	死亡、身体障害に関する診断書	2,200円			
	自賠責、後遺障害、年金等受 給、その他	3,850円			
診察券の再発行（患者の責による場合）		330円			
面	談	料	1 回	5,500 円	

名古屋市立大学医学部附属 みどり市民病院配置図



令和6年4月1日現在

- 南館**
- 地下 栄養管理事務室・厨房、医療情報室、警備員室、機械室、受電室、発電機室
  - 1階 総合受付、保健確認・文書窓口、計算受付、会計、紹介患者受付窓口、薬局、防災盤室、医事課事務室、皮膚科、小児科、外科・脳神経内科、救急処置室、ATM
  - 2階 南館2階病棟
  - 3階 南館3階病棟
  - 4階 南館4階病棟
  - 5階 中央手術部、中央材料室
  - 6階 実習室、機械室
- 本館**
- 地下 ボイラ室、機械室、電気室
  - 1階 内科、眼科、脳神経外科、放射線科、泌尿器科、整形外科、健康管理センター、患者サポートセンター、売店
  - 2階 耳鼻いんこう科、産婦人科、地域医療連携センター、内視鏡室、外来化学療法センター、中央検査科、生理検査室、患者相談室、地域面談室、栄養相談室、医療安全管理室、感染制御室、看護部、会議室1、会議室2、管理課事務室、経営課事務室
  - 3階 臨床工学室、当直室、訪問看護ステーション
  - 4階 本館4階病棟
  - 5階 医局
- 北館**
- 地下 霊安室、剖検室
  - 1階 CT・MRI室
  - 2階 当直室、仮眠室
  - 3階 部長室
  - 4階 部長室、講義室
  - 5階 リハビリテーション科

令和6年 名古屋市立大学医学部附属みどり市民病院概要

令和6年 9月 発行

編集発行 名古屋市立大学 病院統括部 統括企画室  
〒467-8602  
名古屋市瑞穂区瑞穂町字川澄1番地  
TEL (052)851-5511  
FAX (052)851-4801

発行部数 550部

印刷 (株)正鵠堂