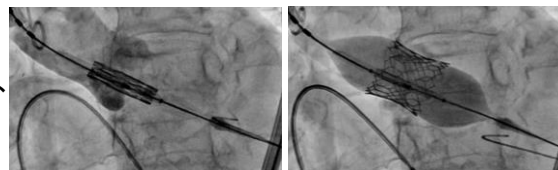


心臓弁膜症センターを開設しました

おおて のぶゆき
 心臓弁膜症センター 大手 信之



日本が超高齢社会を迎えていることは周知の事実ですが、それに伴って心不全の患者さんが著しく増加しています。その高齢者心不全の原因として心臓弁膜症の増加が問題となっています。公共広告機構ACジャパンからテレビ・ラジオで心臓弁膜症早期診断についてのコマーシャルを耳にされたこともあるかと思います。心臓の『叫び』、つまりは動悸、息切れ、胸の痛みなど、弁膜症を疑わせる身体からのサインがあれば、一度受診してみましょとの啓蒙で、このようなコマーシャルが流されていることをみても、それだけ心臓弁膜症の患者さんが増えているということだと思います。当院におきましても高度な心臓手術（開心術）のみならず、胸を開けずにカテーテルを用いて大動脈弁を置換する経カテーテル大動脈弁置換術「TAVI(タビ)」を多数の症例に施行しており、心臓弁膜症に関する先端医療を市民の皆さまに提供しております。



↑ 経カテーテル大動脈弁置換術「TAVI(タビ)」の実際

この度、より患者さん・先生方の利便性の向上と安全な治療を目指して名古屋市域で類を見ない「心臓弁膜症センター」を設置しました。循環器内科、心臓血管外科で窓口を一本化し、心臓弁膜症の患者さんに迅速かつ正確な診断と手術適応が決定できる体制を構築いたしました。入院後は、循環器内科、心臓血管外科に加えて、麻酔科および集中治療部が心臓弁膜症センターの一翼を担います。

当センターの特色

心臓弁膜症センターを受診された患者さんに、まず弁膜症を専門とする医師が診察に当たります。その医師の判断のもと、直ちに心エコーを含む必要なスクリーニング検査が実施されます。心エコーに関しては、弁膜症の診断に精通した超音波専門医と超音波検査士が対応いたします。検査後、その日のうちに外来にて治療の方向性について説明いたします。手術が必要な患者さんは入院による精密検査に進みますが、入院中に循環器内科医と心臓血管外科医のカンファレンスによって術式等が検討され、手術のメリット・デメリットの説明や、ご希望に応じて手術期日の決定までがなされます。なお、開心術は心臓血管外科医によって、TAVIは循環器内科医によって施行いたしますが、いずれも全身麻酔下に行います。麻酔科医や集中治療医もこのカンファレンスに参加して患者さんにより安全な治療ができるように協力体制が構築されています。循環器内科医・心臓血管外科医・麻酔科医・集中治療医・検査部超音波専門医・メディカルスタッフが一体となり、「ハートチーム」として心臓弁膜症センターを運営しています。なお、当心臓弁膜症センターの初診循環器内科医は、日本でも屈指の専門医が担当させていただきます。弁膜症の診断がついている患者さんの治療方針決定のため、また心雑音がある患者さんのスクリーニング目的でのご紹介をお待ちしております。

ご紹介いただく際は、心臓弁膜症センター外来、水曜の瀬尾由広准教授宛にご紹介ください。

心臓弁膜症センター

循環器内科専門医（弁膜症専門）が診察を担当
 必要に応じて心臓血管外科医に相談



即日検査

精密検査入院

中央検査部超音波専門医、
 超音波検査士による心エコー検査

初診日当日に治療の方向性を判断する

心臓カテーテル検査等を施行

ハートチームによる
 合同カンファレンス

循環器内科
 心臓血管外科
 麻酔科
 集中治療部

手術適応を迅速に決定する

名古屋市立大学病院の外来診療は **予約制**です。

インターネットもしくはFAXでご予約ください。

インターネット予約

C@RNA

Connect

をおすすめします!!

早い

その場で予約の空き状況がわかるので**即予約可能!!**
⇒予約票もすぐ出せるので、**患者さんをお待たせしません!!**

カンタン 便利

カレンダーの一覧から空いてる枠を選んで入力するだけ!!
365日24時間、土日も利用可能!!

無料

登録・利用は**永年無料!!**
1回の登録で連携している全ての医療機関の予約が可能!!

ご利用までの流れ ～簡単3STEP～

STEP

1

地域医療連携センター

Tel:052-858-7150

に申し込み希望の連絡をする

STEP

2

お申込書を地域医療連携センターに送る
※返信用封筒をご利用ください

STEP

3

1～2週間ほどでID・パスワードが届くのでログインしたら使用開始OK!

C@RNA Connectからご予約をさせていただいたら、

事前に診療情報提供書をご提供ください

① FAXにて診療情報提供書をお送りください。

または、

FAX番号:052-858-7130

頭紙はなしでOK!!

② 電子カルテとC@RNA connectが利用できるパソコンの端末が連結している場合は、**ご予約時に診療情報提供書の添付もしくはコピー&ペーストいただくことも可能です。**

笑顔と感動にあふれる
病院を目指します

患者さんのご紹介等に関する医師へのご相談・ご意見をお受けします。お気軽にお問合せください。

地域医療連携センター
Tel.052-858-7131(直通)
renkei@med.nagoya-cu.ac.jp