

さくら ほっと NEWS

特集

▶ **特別病棟を
リニューアルしました!** P.2・3

お知らせ

▶ **全国初! 新病院機能評価認定!**
▶ **8月は医療証等の更新時期です!**
▶ **かかりつけ医相談室を設置しましたのでご利用ください** P.4

理念

当病院は、地域の中核医療機関として、高度かつ安全で開かれた医療を提供するとともに、質の高い医療人を育成します

基本方針

- ・ 大学病院として、高度先進医療を提供します
- ・ 高度情報化を進め、安全で開かれた医療を提供します
- ・ 医学教育を充実し、高い倫理観を持ち信頼される医療人を育成します
- ・ 名古屋都市圏の中核医療機関として、市民の健康と福祉を増進します

名古屋市立大学病院

vol.25
2013年8月

患者さんの権利等

患者さんの権利

- | | |
|-------------|---|
| 良質の医療を受ける権利 | 患者さんは、人格や意思が尊重され、質の高い医療を平等かつ安全に受けることができます。 |
| 情報を知る権利 | 患者さんは、ご自身の病気や治療について知ることができるとともに、十分でわかりやすい説明を受けることができます。 |
| 選択の自由の権利 | 患者さんは、ご自身の受ける治療について、ご自身で選択し変更することができます。また、他の医師の意見を求めることもできます。 |
| 自己決定の権利 | 患者さんは、ご自身の受ける治療について、ご自身の意思に基づいて決定することができます。 |
| 機密保持を得る権利 | 患者さんのプライバシーは十分に尊重されるとともに、個人情報には厳正に保護されます。 |

患者さんの責務

- 病院の規則や治療上必要な指示・助言を守って療養してください。
- ご自身の健康状態について、できるだけ正確に伝えてください。
- 説明を受けても十分に理解できない場合は、納得できるまでお尋ねください。
- 他の患者さんの権利を尊重し、暴言・暴力等の医療の妨げとなるような行為は行わないでください。
- 医療費の自己負担分は必ずお支払いください。

お願い

- 大学病院として、医療スタッフを育成するため教育実習を行っていますので、ご理解とご協力をお願いします。

特別病棟をリニューアルしました!

当院は、患者さんに入院生活をより快適に過ごしてもらうため、景色の良い最上階にプライバシーに配慮し、設備を充実させた特別病棟をご用意しています。この度全面的にリニューアルを行い、新たな特別病棟が完成しましたので、ご紹介します!

病棟の様子



エレベーターホール

エレベーターで特別病棟に上がると、他の病棟とは一味違いより落ち着いたエレベーターホールとウッド調の廊下が広がります。



患者食堂

患者食堂はラウンジのようなテーブルや椅子を採用し、患者さんやご家族によりくつろいでいただけるような空間としています。
また、配膳を行うスタッフも特別病棟限定のユニフォームを着用しています。



病棟からの眺望

特別病棟は最上階にあるので、晴れた日の景色は抜群です!



6階レストラン「おあしす」と、地下1階売店「HEARTFUL SQUARE」でのデリバリーサービスを特別病棟限定で開始しました。病室に備え付けられた内線電話で商品の注文をすれば、病室まで商品を届けてもらうことができます。(対応時間やデリバリーできる商品は異なりますので、備え付けのパンフレットをご覧ください)

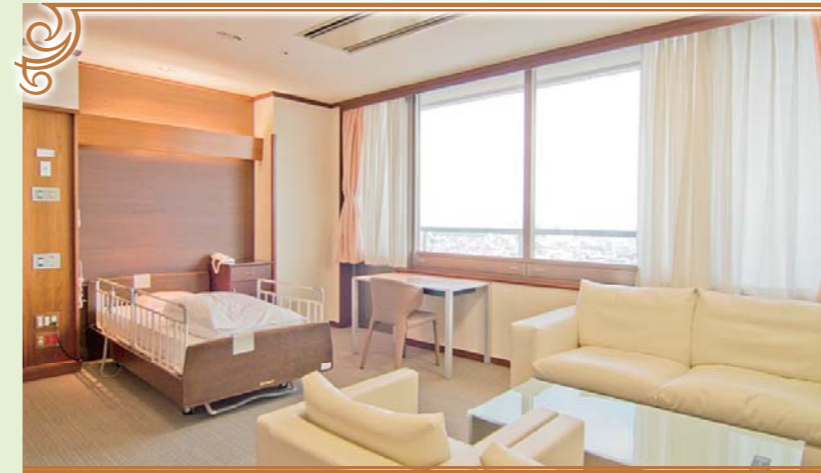
より快適な時間を過ごしていただけるよう、私たちスタッフ一同が心を込めてお手伝いしています。



個室のご案内

より落ち着いた空間となるよう、各病室の床、壁紙を張り替えました。特別A室・特別B室には、かねてより要望が多かった冷蔵庫付き冷蔵庫、電子レンジを備えました。

また、特別A室は応接セットを一新し、白を基調とした落ち着いた空間となっています。各特別室への入院をご希望される際は、スタッフ又は入院支援センターまでお問い合わせください。



特別A室(2室)

1日 39,900円 (税込)

- ・ 共通設備
- ・ テレビ(46型・無料)
- ・ 応接セット
- ・ デスク、椅子
- ・ ミニキッチン
- 【流し台、電子レンジ、冷凍冷蔵庫(無料)】
- ・ 浴室(風呂・シャワー)



特別B室(9室) 1日 26,250円(税込)

- ・ 共通設備
- ・ テレビ(32型・無料)
- ・ テーブル、椅子(2脚)
- ・ ミニキッチン【流し台、電子レンジ、冷凍冷蔵庫(無料)】
- ・ 浴室(風呂・シャワー)

特別C室(30室) 1日 15,750円(税込)

- ・ 共通設備
- ・ テレビ(19型・無料)
- ・ 冷蔵庫(無料)
- ・ 椅子
- ・ シャワー

特別D室(4室) 1日 10,500円(税込)

- ・ 共通設備
- ・ テレビ(19型・有料)
- ・ 冷蔵庫(有料)
- ・ 椅子



共通設備

- ・ 電話(市内無料)
- ・ 金庫
- ・ クローゼット
- ・ 洗面台
- ・ トイレ(温水洗浄機能付き)
- ・ 付添用貸しベッド

全国初！新病院機能評価認定！

当院は全国にさきがけ、新しい基準の病院機能評価を受審し、8月2日付で認定を受けました。

病院機能評価とは、日本医療機能評価機構が実施する医療機関の第三者評価のことを指し、事前に公開されている評価項目をもとに、各病院が自己評価と自主的な改善を行うことで提供する医療サービスの質向上を図るものです。

当院は平成19年度に1度目の認定を得ており、今回の更新受審ではサーベイヤー（調査員）から“改善のサイクルが確立している”と高く評価をいただくことができました。今後も皆さんにとってより良い病院となるよう努力していききたいと思います。



事務課 病院経営係

8月は医療証等の更新時期です！

8月1日から、下記の医療証の更新が始まっています。

障害者医療証

ひとり親家庭等医療証

福祉給付金資格者証

後期高齢者医療被保険者証

限度額適用・標準負担額減額認定証

高齢受給者証

新しい医療証をお持ちの方は、保険証とともに必ず窓口へご提示下さい。

提示場所

外来受診の方：受診科外来受付

入院中の方：病棟ナースカウンター内受付または病棟・中央診療棟1階⑨番窓口

☆資格喪失された方につきましても、窓口にお申し出下さい。

☆上記医療証についてのお問い合わせは、お住まいの各市町村で受け付けております。

かかりつけ医相談室を設置しましたのでご利用ください

当院は、一般の医療機関では実施することが難しい手術や先進・高度医療が必要な患者さんをおひとりでも多く診させていただくため、診断が確定し病状が安定した方などには、紹介元医療機関やかかりつけ医など地域の医療機関を紹介し、そちらの医療機関での通院をお願いしていますのでご理解とご協力をお願いします。

なお、患者さんの状態に合ったかかりつけ医を探すお手伝いをさせていただくため、平成25年8月8日より「かかりつけ医相談室」を院内に設置いたしました。どうぞお気軽にご利用ください。

かかりつけ医相談室

場所：病棟・中央診療棟1階
受付時間：月曜日～金曜日
9:00～16:00



医療・福祉地域連携室

名古屋市大病院

ホームページの検索方法の案内「名古屋市大病院」で検索

検索

クリック

<http://w3hosp.med.nagoya-cu.ac.jp/>



このQRコードをケータイで読みとると簡単にホームページが見られます。

名古屋市大病院さくらほっとNEWSへのご意見・ご感想をお寄せください。E-mailは hotnews@med.nagoya-cu.ac.jp まで！