

世界高血圧の日



血圧をしっかり下げて  
健康寿命を延ばしましょう

# 高血圧 市民公開講座

2026 愛知

参加無料 申込不要

とき 2026年 **5月31日(日)**

13:00~14:00 血圧測定会  
14:00~16:00 講演会

## 講座 / 第一部

座長

名古屋市立大学大学院 医学研究科  
循環器内科学 臨床研究医

**林 宏祐** 先生

講演1

「さあ、減塩を始めよう!」

演者 / 名古屋市立大学病院 栄養管理科

**宮地 彩花** 先生

講演2

「高血圧と心臓リハビリ入門」

演者 / 名古屋市立大学病院  
リハビリテーション技術科

**野崎 惇貴** 先生

## 講座 / 第二部

座長

杉浦内科クリニック(豊田市) 院長 **杉浦 知範** 先生

講演3

「治療抵抗性高血圧と  
腎デナベーション」

演者 / 名古屋市立大学大学院 医学研究科  
循環器内科学 助教

**溝口 達也** 先生

共催

特定非営利法人日本高血圧協会、名古屋市立大学大学院医学研究科循環器内科学  
「世界高血圧の日 高血圧市民公開講座~2026 愛知~」 実行委員会  
名古屋市立大学医学部附属リハビリテーション病院、名古屋学院大学

協賛

オムロン ヘルスケア株式会社

【開会の辞】

特定非営利活動法人 日本高血圧協会 理事・愛知県支部長  
名古屋学院大学リハビリテーション学部  
内科学 教授

**土肥 靖明** 先生

【閉会の辞】

名古屋市立大学医学部附属 リハビリテーション病院  
病院長  
循環器内科学 教授

**山下 純世** 先生

ところ

**名古屋市立大学病院**  
病棟・中央診療棟3階 大ホール

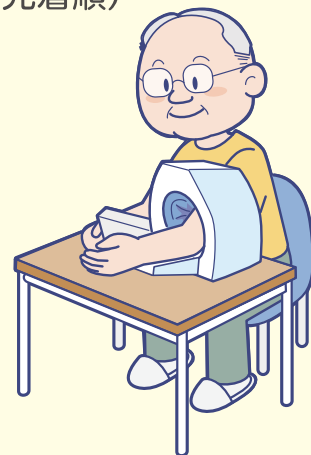
名古屋市瑞穂区瑞穂町字川澄1

地下鉄桜通線「桜山」駅下車3番出口「さくらこみち」を通ってすぐ  
※お車でお越しの際、駐車料金はご本人のご負担となります。  
予めご了承ください。

定員

**350名様** (先着順)

講演会終了後に  
血圧計プレゼント  
抽選会あり



お問い合わせ先：名古屋市立大学医学部附属リハビリテーション病院 tel.052-680-8123 (代)