

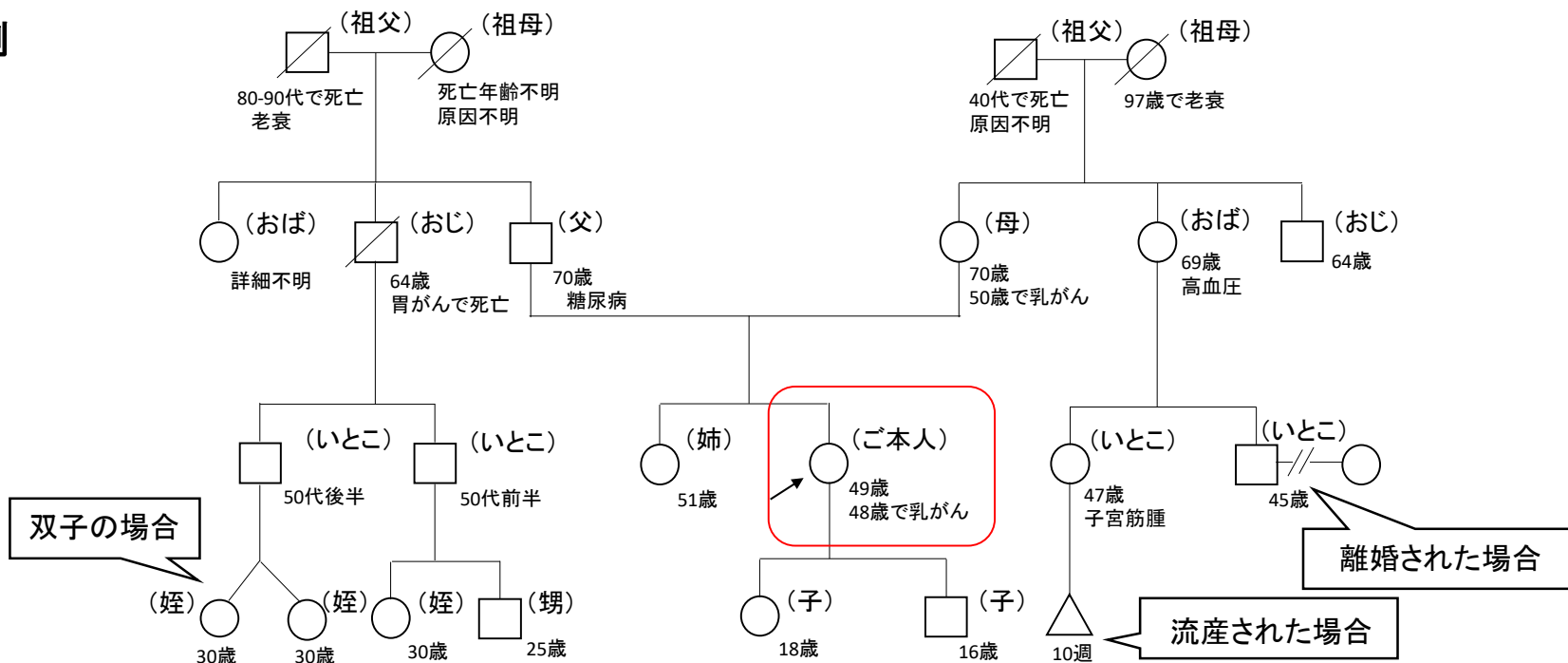
臨床遺伝医療部にご受診の方へ ～家系図記載のお願い～

- 遺伝カウンセリングの際には、ご家族の情報が重要となります
- 事前にご家族に関してお分かりになることをできる範囲でご記入ください
(可能であれば、他のご親族から情報を集めてください)
- 次のページの「家系図の書き方」を参考にし、「家系図記入用紙」にご記入
ください(他の用紙に記入いただいても構いません)
- 家系図記入用紙は、遺伝カウンセリングの際にご持参ください
(母体血胎児染色体検査(NIPT)をご希望の方は必要ありません)
- ご記入いただいた家族歴は、電子カルテに取り込みさせていただきます
- 電子カルテのセキュリティは担保されており、ご本人の許可なしに情報が
院外に漏洩することはありません

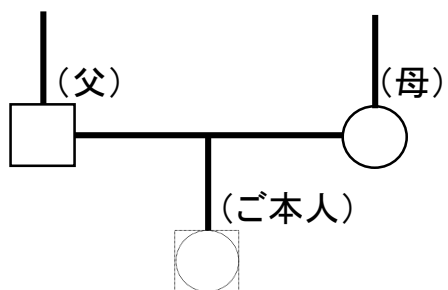
家系図の書き方

1. 男性を□、女性を○の記号で示します
亡くなった方には記号の上に「/」を引いてください
2. 記号の下部には、以下をご記入ください
 - 現在の年齢(年代)
 - これまでかかった病気とその年齢
(高血圧、糖尿病、子宮筋腫、大腸ポリープなど、がん以外も記載ください)
3. 可能であれば、3-4世代ご記載ください

例



家系図記入用紙



作成日：西暦 _____ 年 月 日

記入者氏名： _____

* 他の用紙にご記入いただいても構いません