

平成30(2018)年度 臨床シミュレーションセンター 利用統計

①利用者数

(単位: 人)

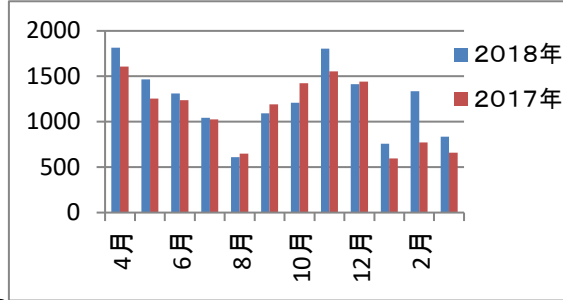
年度	4月	5月	6月	7月	8月	9月	10月	11月	12月	1月	2月	3月	計
2018年	1814	1467	1312	1042	610	1092	1208	1805	1414	758	1337	837	14696
2017年	1606	1254	1236	1026	647	1190	1425	1554	1441	596	773	658	13406

②利用件数

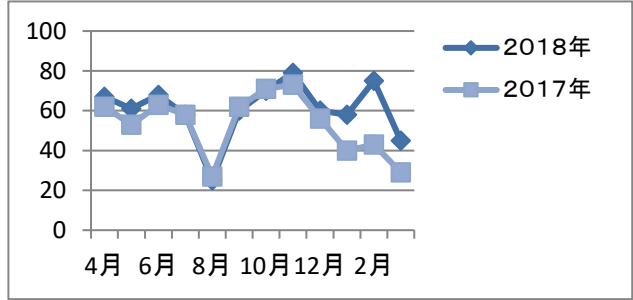
(単位: 件)

年度	4月	5月	6月	7月	8月	9月	10月	11月	12月	1月	2月	3月	計
2018年	67	61	68	58	25	60	70	79	60	58	75	45	726
2017年	62	53	63	58	27	62	71	73	56	40	43	29	637

①



②



③利用者内訳

(単位: 人)

区分		4月	5月	6月	7月	8月	9月	10月	11月	12月	1月	2月	3月	人
医師	全体	109	73	220	126	24	121	183	104	131	153	179	66	1489
	うち学外	15	7	97	35	0	46	72	11	65	31	87	21	487
助産師	全体	28	10	221	69	6	118	261	238	202	37	186	39	1415
	うち学外	5	0	192	58	0	102	251	154	124	1	131	3	1021
看護師	全体	636	328	209	278	144	240	331	355	510	207	207	440	3885
	うち学外	0	38	8	87	0	89	105	65	141	87	51	56	727
研修医	全体	74	8	28	37	24	7	9	6	24	18	55	26	316
	うち学外	3	5	23	14	0	2	0	1	19	0	12	22	101
医学生	全体	748	825	406	370	100	521	284	229	190	281	423	172	4549
	うち学外	2	31	2	7	0	1	2	0	8	0	0	30	83
助・看護学生	全体	54	140	88	110	5	15	25	56	56	2	12	26	589
	うち学外	0	10	0	5	0	0	0	2	18	0	0	1	36
その他	全体	165	83	140	52	307	75	115	817	301	60	275	68	2458
	うち学外	126	43	70	31	96	46	74	719	224	36	41	49	1555
計	全体	1814	1467	1312	1042	610	1092	1208	1805	1414	758	1337	837	14696
	うち学外	151	134	392	237	96	286	504	951	609	155	322	182	4019

④利用目的

※研修内容により複数利用

(単位: 件)

項目	4月	5月	6月	7月	8月	9月	10月	11月	12月	1月	2月	3月	件数
救命処置	9	17	16	12	6	13	19	17	20	10	16	12	167
気道管理	2	2	2	3	1	2	2	2	1	2	2	0	21
周産期	6	5	13	4	1	11	13	13	10	8	9	5	98
新生児	4	6	4	7	1	4	8	7	4	5	4	4	58
中心静脈カテーテル	2	2	2	2	0	3	3	2	1	2	2	1	22
心・腹部エコー	7	6	6	6	1	5	8	6	3	10	12	1	71
内視鏡	3	2	2	2	1	2	1	2	1	3	3	0	22
気管支鏡	4	2	4	2	1	3	2	1	1	3	4	2	29
腹腔鏡	1	1	1	2	2	0	1	1	1	1	0	0	11
硬膜下・腰椎穿刺	2	1	3	2	0	2	2	3	1	1	2	1	20
看護部研修	9	2	3	5	5	3	1	7	7	2	1	9	54
皮膚縫合トレーニング	2	2	2	2	2	2	2	2	1	3	4	1	25
その他	16	13	10	9	4	10	8	16	9	8	16	9	128
計	67	61	68	58	25	60	70	79	60	58	75	45	726

⑤部屋別件数

※研修内容により複数同時使用

(単位: 件)

項目	4月	5月	6月	7月	8月	9月	10月	11月	12月	1月	2月	3月	件数
多目的室	28	33	33	25	16	31	36	35	31	22	29	18	337
小児・周産期	10	7	12	16	4	11	15	21	18	12	16	14	156
研修室(I・II・III)	33	28	34	29	9	24	30	28	32	20	42	21	330
計	71	68	79	70	29	66	81	84	81	54	87	53	823