

平成28(2016)年度 臨床シミュレーションセンター 利用統計

①利用者数

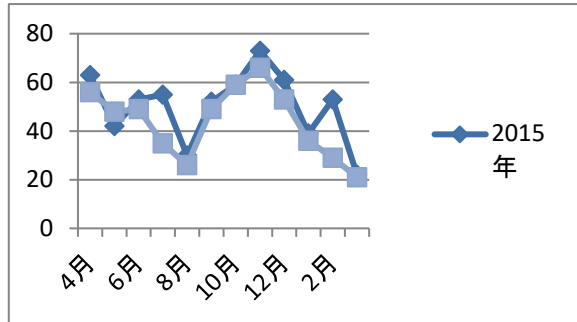
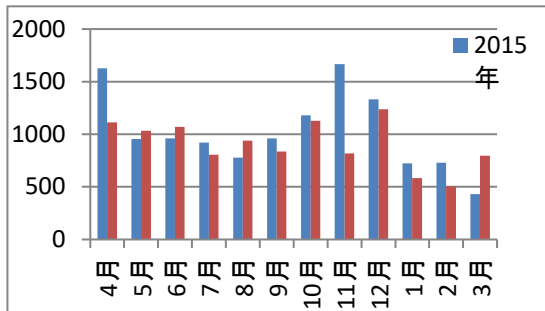
(単位: 人)

年度	4月	5月	6月	7月	8月	9月	10月	11月	12月	1月	2月	3月	計
2016年	2210	1454	1287	1235	736	847	1191	1259	1433	719	619	744	13734
2015年	1628	954	960	922	777	960	1180	1665	1331	723	731	431	12262

②利用件数

(単位: 件)

年度	4月	5月	6月	7月	8月	9月	10月	11月	12月	1月	2月	3月	計
2016年	68	50	63	56	30	44	69	64	62	43	47	30	626
2015年	63	42	53	55	30	52	59	73	61	39	53	22	602



③利用者内訳

(単位: 人)

区分		4月	5月	6月	7月	8月	9月	10月	11月	12月	1月	2月	3月	人
医師	全体	95	92	209	175	127	105	149	138	174	109	82	190	1645
	うち学外	9	34	87	71	44	41	79	52	91	41	39	126	714
助産師	全体	63	63	193	92	23	129	245	108	243	12	10	19	1200
	うち学外	13	43	167	78	20	120	223	95	208	9	5	10	991
看護師	全体	1361	385	149	417	257	389	379	332	538	228	211	248	4894
	うち学外	52	24	66	146	25	148	126	134	117	85	63	52	1038
研修医	全体	26	4	0	0	2	6	8	0	12	0	2	1	61
	うち学外	7	3	0	0	0	3	0	0	11	0	2	0	26
医学生	全体	476	621	432	363	84	109	272	291	220	259	140	76	3343
	うち学外	0	38	70	6	0	0	18	0	1	38	0	0	171
助・看学生	全体	37	92	171	100	21	11	13	35	12	62	2	125	681
	うち学外	0	11	34	6	0	4	2	0	0	38	1	0	96
その他	全体	152	197	133	88	222	98	125	355	234	49	172	85	1910
	うち学外	81	101	88	63	51	66	47	323	207	18	79	59	1183
計	全体	2210	1454	1287	1235	736	847	1191	1259	1433	719	619	744	13734
	うち学外	162	254	512	370	140	382	495	604	635	229	189	247	4219

④利用目的

※研修内容により複数利用

(単位: 件)

項目	4月	5月	6月	7月	8月	9月	10月	11月	12月	1月	2月	3月	件数
救命処置	9	17	15	12	8	13	14	17	11	11	15	9	151
気道管理	3	2	2	2	1	1	3	2	1	2	2	0	21
周産期	9	4	7	6	2	8	11	9	15	3	4	3	81
新生児	3	2	7	6	3	4	3	4	5	4	6	4	51
中心静脈カテーテル	0	0	1	0	1	0	1	0	0	0	1	0	4
心エコー	6	5	6	7	0	4	3	5	6	4	4	0	50
内視鏡	4	4	6	2	2	1	9	4	1	2	2	0	37
気管支鏡	5	5	8	6	1	3	5	5	4	4	4	1	51
腹腔鏡	0	0	0	0	0	0	0	0	0	0	0	0	0
ファントム(超音波計)	0	0	0	0	0	0	0	0	0	0	0	0	0
看護部研修	19	5	4	3	2	5	6	3	9	2	2	5	65
皮膚縫合トレーニング	2	2	2	2	1	1	2	3	1	2	2	0	20
その他	8	4	5	10	9	4	12	12	9	9	5	8	95
計	68	50	63	56	30	44	69	64	62	43	47	30	626

⑤部屋別件数

※研修内容により複数同時使用

(単位: 件)

項目	4月	5月	6月	7月	8月	9月	10月	11月	12月	1月	2月	3月	件数
多目的室	27	25	30	28	20	25	31	24	28	21	23	26	308
小児・周産期	15	6	14	17	5	12	14	15	16	10	9	6	139
研修室(I・II・III)	33	23	29	25	7	20	33	30	32	25	20	10	287
計	75	54	73	70	32	57	78	69	76	56	52	42	734