

平成27(2015)年度 臨床シミュレーションセンター 利用統計

①利用者数

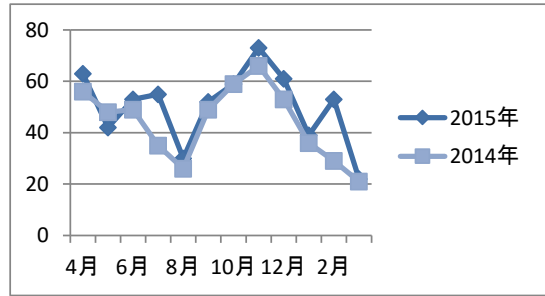
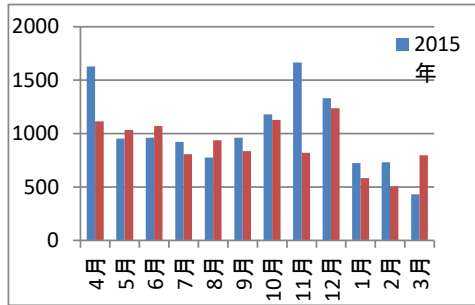
(単位: 人)

年度	4月	5月	6月	7月	8月	9月	10月	11月	12月	1月	2月	3月	計
2015年	1628	954	960	922	777	960	1180	1665	1331	723	731	431	12262
2014年	1114	1035	1070	807	938	836	1128	819	1237	584	504	796	10868

②利用件数

(単位: 件)

年度	4月	5月	6月	7月	8月	9月	10月	11月	12月	1月	2月	3月	計
2015年	63	42	53	55	30	52	59	73	61	39	53	22	602
2014年	56	48	49	35	26	49	59	66	53	36	29	21	527



③利用者内訳

(単位: 人)

区分		4月	5月	6月	7月	8月	9月	10月	11月	12月	1月	2月	3月	人
医師	全体	115	88	114	173	160	141	87	111	156	115	136	70	1466
	うち学外	57	20	38	43	62	55	29	32	97	56	68	20	577
助産師	全体	37	16	105	68	29	125	180	102	155	18	42	29	906
	うち学外	15	11	90	58	21	95	138	83	138	10	31	11	701
看護師	全体	881	149	161	294	212	341	480	571	428	303	153	108	4081
	うち学外	68	34	88	52	78	171	187	98	227	35	79	51	1168
研修医	全体	43	7	8	12	40	6	8	11	15	5	6	3	164
	うち学外	11	0	7	6	38	0	7	6	12	5	4	0	96
医学生	全体	322	435	281	282	102	153	213	347	339	198	215	49	2936
	うち学外	18	25	7	8	0	0	4	8	0	1	6	0	77
助・看護学生	全体	80	167	120	20	23	22	47	79	37	14	12	136	757
	うち学外	39	12	2	0	2	0	0	0	3	1	0	86	145
その他	全体	150	92	171	73	211	172	165	444	202	70	167	36	1953
	うち学外	130	13	112	22	67	116	63	412	186	24	123	22	1290
計	全体	1628	954	960	922	777	960	1180	1665	1331	723	731	431	12262
	うち学外	338	115	344	189	268	437	428	639	663	132	311	190	4054

④利用目的

(単位: 件)

項目	4月	5月	6月	7月	8月	9月	10月	11月	12月	1月	2月	3月	件数
救命処置	11	13	14	14	14	16	14	20	19	12	21	5	173
気道管理	2	2	2	3	1	1	2	3	1	2	2	0	21
周産期	5	4	7	6	1	8	11	11	11	3	7	5	79
新生児	2	7	6	6	4	2	4	3	8	4	4	2	52
中心静脈カテーテル	0	0	0	0	0	0	0	0	0	0	0	0	0
心エコー	3	1	3	8	0	4	2	2	3	1	3	0	30
内視鏡	6	7	8	5	4	5	4	3	3	2	3	3	53
気管支鏡	5	3	4	5	1	3	4	4	3	3	4	1	40
腹腔鏡	0	0	0	0	0	0	0	0	0	0	0	0	0
ファントム(超音)	0	0	0	0	0	1	0	0	0	0	0	0	1
看護部研修	16	2	2	2	2	5	7	14	5	4	1	2	62
皮膚縫合トレーニング	2	2	2	2	0	1	3	2	2	2	2	0	20
その他	11	1	5	4	3	6	8	11	6	6	6	4	71
計	63	42	53	55	30	52	59	73	61	39	53	22	602

※研修内容により複数利用

⑤部屋別件数

(単位: 件)

項目	4月	5月	6月	7月	8月	9月	10月	11月	12月	1月	2月	3月	件数
多目的室	26	19	26	27	25	31	31	30	31	19	25	12	302
小児・周産期	31	10	10	13	5	9	12	18	18	8	16	7	157
研修室(I・II・III)	16	24	27	31	12	21	21	42	29	20	27	13	283
計	73	53	63	71	42	61	64	90	78	47	68	32	742

※研修内容により複数同時使用