

## 平成26(2014)年度 臨床シミュレーションセンター 利用統計

### ①利用者数

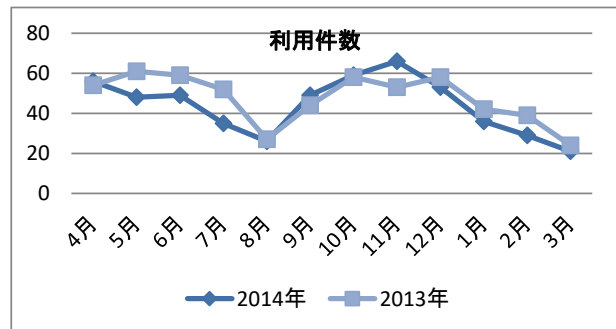
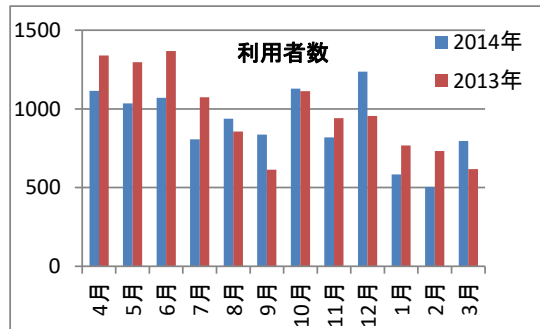
(単位: 人)

年度	4月	5月	6月	7月	8月	9月	10月	11月	12月	1月	2月	3月	計
2014年	1114	1035	1070	807	938	836	1128	819	1237	584	504	796	10868
2013年	1340	1297	1368	1074	856	613	1113	942	956	768	732	617	11676

### ②利用件数

(単位: 件)

年度	4月	5月	6月	7月	8月	9月	10月	11月	12月	1月	2月	3月	計
2014年	56	48	49	35	26	49	59	66	53	36	29	21	527
2013年	54	61	59	52	27	44	58	53	58	42	39	24	571



### ③利用者内訳

(単位: 人)

区分		4月	5月	6月	7月	8月	9月	10月	11月	12月	1月	2月	3月	人
医師	全体	57	45	128	85	90	104	95	84	145	78	107	25	1043
	うち学外	6	11	66	53	34	51	42	35	79	25	86	5	493
助産師	全体	14	6	140	106	11	99	126	117	144	11	20	4	798
	うち学外	0	4	121	81	4	94	111	108	117	5	17	1	663
看護師	全体	661	283	377	328	397	345	487	313	333	279	182	288	4156
	うち学外	0	29	129	86	105	176	163	151	124	55	56	39	1113
研修医	全体	39	10	28	8	42	15	14	14	37	9	5	8	229
	うち学外	7	0	16	5	32	7	11	8	18	8	1	5	118
医学生	全体	225	379	175	230	57	96	209	130	275	128	89	278	2271
	うち学外	6	10	29	0	0	1	0	0	0	16	1	120	183
助・看護学生	全体	51	141	175	32	35	18	39	75	27	12	18	144	767
	うち学外	6	14	43	0	0	2	9	48	5	4	2	98	231
その他	全体	67	171	47	18	306	159	158	85	276	67	83	49	1487
	うち学外	46	93	38	15	130	119	81	58	230	6	80	40	936
計	全体	1114	1035	1070	807	938	836	1128	819	1237	584	504	796	10868
	うち学外	71	161	442	240	305	450	417	408	573	119	243	308	3737

### ④利用目的

(単位: 件)

項目	4月	5月	6月	7月	8月	9月	10月	11月	12月	1月	2月	3月	件数
救命処置	6	14	9	7	11	11	14	13	13	7	9	4	118
気道管理	3	2	2	1	0	4	2	2	1	2	1	0	20
周産期	3	5	8	4	0	9	10	8	11	4	2	0	64
新生児	1	7	6	6	4	5	4	4	7	5	4	3	56
中心静脈カテーテル	0	0	0	0	0	0	0	0	0	0	0	2	2
心エコー	3	4	5	2	0	2	2	2	2	2	1	0	25
内視鏡	2	2	3	1	1	4	3	5	1	2	1	1	26
気管支鏡	4	4	4	3	1	5	6	4	3	4	2	0	40
腹腔鏡	0	0	0	0	0	0	0	0	0	0	0	0	0
ファントム(超音波)	1	0	0	1	0	0	0	2	0	0	0	0	4
看護部研修	10	5	6	4	4	4	6	3	9	4	2	2	59
皮膚縫合トレーニング	2	2	2	1	0	2	3	2	1	2	1	0	18
その他	21	3	4	5	4	3	9	6	5	4	6	9	79
計	56	48	49	35	26	49	59	51	53	36	29	21	511

※研修内容により複数利用

### ⑤部屋別件数

(単位: 件)

項目	4月	5月	6月	7月	8月	9月	10月	11月	12月	1月	2月	3月	件数
多目的室	31	25	31	22	21	32	29	26	28	23	20	15	303
小児・周産期	10	13	17	11	2	14	15	18	15	7	11	6	139
研修室(I・II・III)	27	18	17	12	6	18	25	22	33	15	13	9	215
計	68	56	65	45	29	64	59	66	76	45	44	30	647

※研修内容により複数同時使用