



がんを知るはじめての一步

食事やお薬の
相談をしたい。

利用できる
サービスを知りたい。

がんの病気や
治療について
知りたい。

医療費や生活費に
ついて相談したい。

セカンドオピニオンに
ついて相談したい。

外見の相談を
したい。

仕事や学業と
治療を両立したい。

同じ病気の人の
話を聞いてみたい。

家族として
本人を支えたい。

緩和ケアって何？



こんな時はがん相談支援センターにお越しください。

● がんと告知されたとき

● 再発・転移に関して説明を受けたとき

● 化学療法の種類を変更したとき

● 医療用麻薬を開始したとき

がん相談支援センター

がん相談支援センター

がん相談支援センター

がん相談支援センター



愛知県社会保険労務士会による がん患者就労支援相談

無料相談会

予約優先制

毎月第1水曜日 10時～12時

がん相談支援センターにお越しください。

傷病手当金、失業手当、休職などについてのご相談ができます。

愛知県産業保健総合支援センターによる 仕事と治療の両立支援相談

無料相談会

要予約

後日の予約をお取りします。
受付時間内にがん相談支援センター
にお越しください。

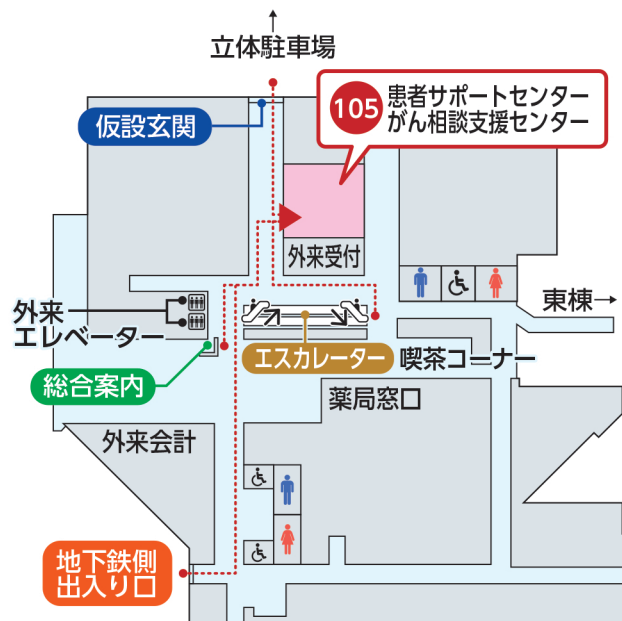
仕事と治療の両立に関するご相談、
今後の職場での対応に関する
ご相談等ができます。

外来診療棟地下一階 【患者情報ライブラリー】

受付日時

月～金曜日(祝日・年末年始を除く) 9時～16時

病気の症状・治療法といった一般的な医療情報を、図書、
パンフレットやインターネットで調べることができます。



仮設玄関 から入って約3m、左側

総合案内 から仮設玄関に向かって約5m、右側

下りエスカレーター から外来受付前を通して1本目を右折すぐ

地下鉄側出入り口 から仮設玄関に向かって約15m、右側

外来診療棟1階

105

患者サポート
センター

がん相談支援
センター



名古屋市立大学病院

〒467-8602

名古屋市瑞穂区瑞穂町字川澄1番地 TEL052-851-5511(代表)



名古屋市立大学病院



がん相談支援センター

—がんの相談窓口—

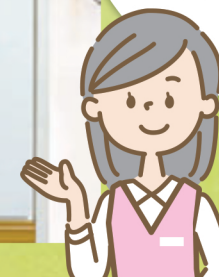
105

がん相談支援センター
Cancer Consultation & Support
心的発達診療研究センター

がんと診断されたら
外来診療棟1階

105 がん相談
支援センター

にお立ち寄り下さい。
この看板が目印です。



受付日時 月～金曜日(祝日・年末年始除く)

受付時間 9:00～16:00

お問合せ電話番号

052-851-5511(代表)